

نحوه نصب نرم افزار راه اندازی توکن

تهیه کننده: علی حسینی

سازمان فناوری اطلاعات و ارتباطات (فاوا) شهرداری اصفهان – بخش امنیت

A.Hosseini110@yahoo.com

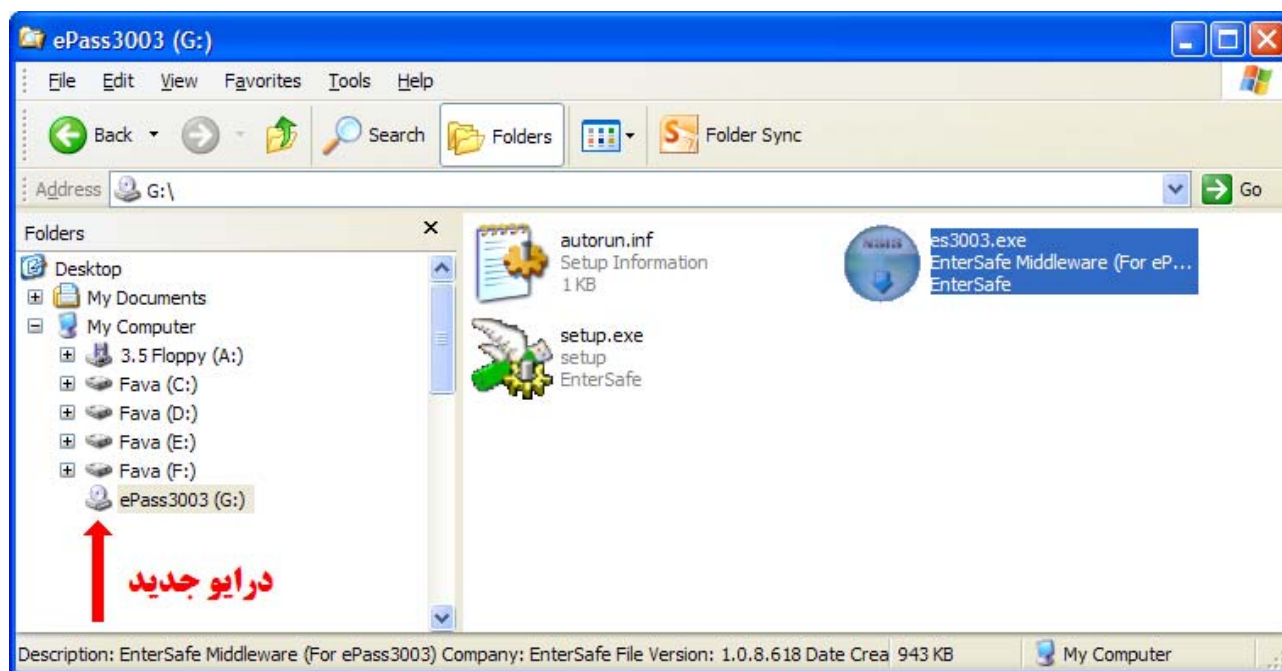
اسفند 1389

فهرست مطالب

- 1) نحوه نصب نرم افزار راه اندازی توکن 3
- 2) نحوه اطمینان از صحت نصب نرم افزار راه اندازی توکن 4
- 3) نحوه حذف نرم افزار راه اندازی توکن 5
- 4) نکات متفرقه و خطاهای احتمالی 9

1) نحوه نصب نرم افزار راه اندازی توکن

1-1) پس از قراردادن توکن¹ در USB کامپیوتر، یک درایو² جدید ظاهر می شود. این درایو را انتخاب کنید تا فایل های داخل آن را مشاهده کنید. سپس با موس بر روی فایل es3003.exe دابل کلیک کنید تا نصب شود.



توضیح 1: هنگام نصب، پنجره جدیدی باز نمی شود. به عبارت دیگر ممکن است به نظر برسد که کاری انجام نشده است. برای اطمینان از صحت نصب، به فصل 2 این گزارش مراجعه کنید.


توضیح 2: نصب فقط یکبار باید اجرا شود. لذا در اتصال های بعدی توکن به کامپیوتر، نیاز به نصب مجدد نیست.

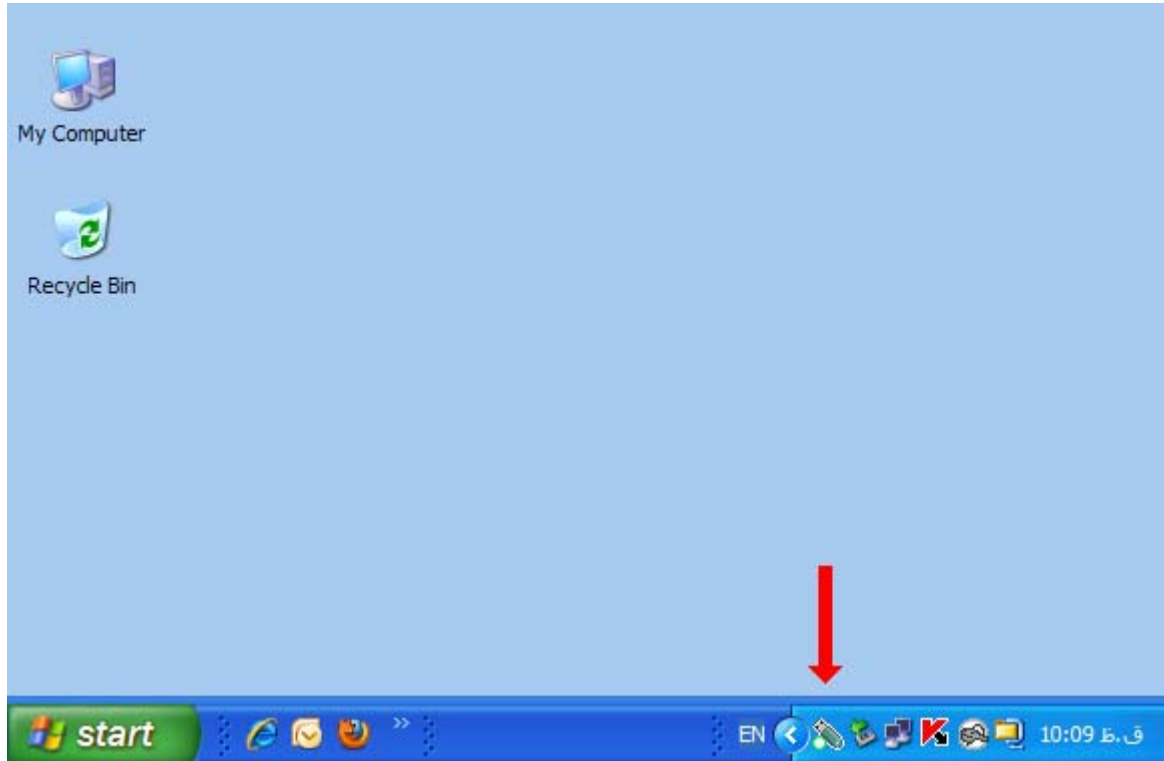
توضیح 3: گاهی اوقات، نصب به صورت اتوماتیک توسط سیستم عامل (Windows) اجرا می شود. لذا نیاز به نصب توسط فرد وجود ندارد. ضمن اینکه ممکن است اصلاً درایو جدیدی ظاهر نشود. در این حالت نیز برای اطمینان از صحت نصب، به فصل 2 این گزارش مراجعه کنید.

¹ Token

² Drive

2) نحوه اطمینان از صحت نصب نرم افزار راه اندازی توکن

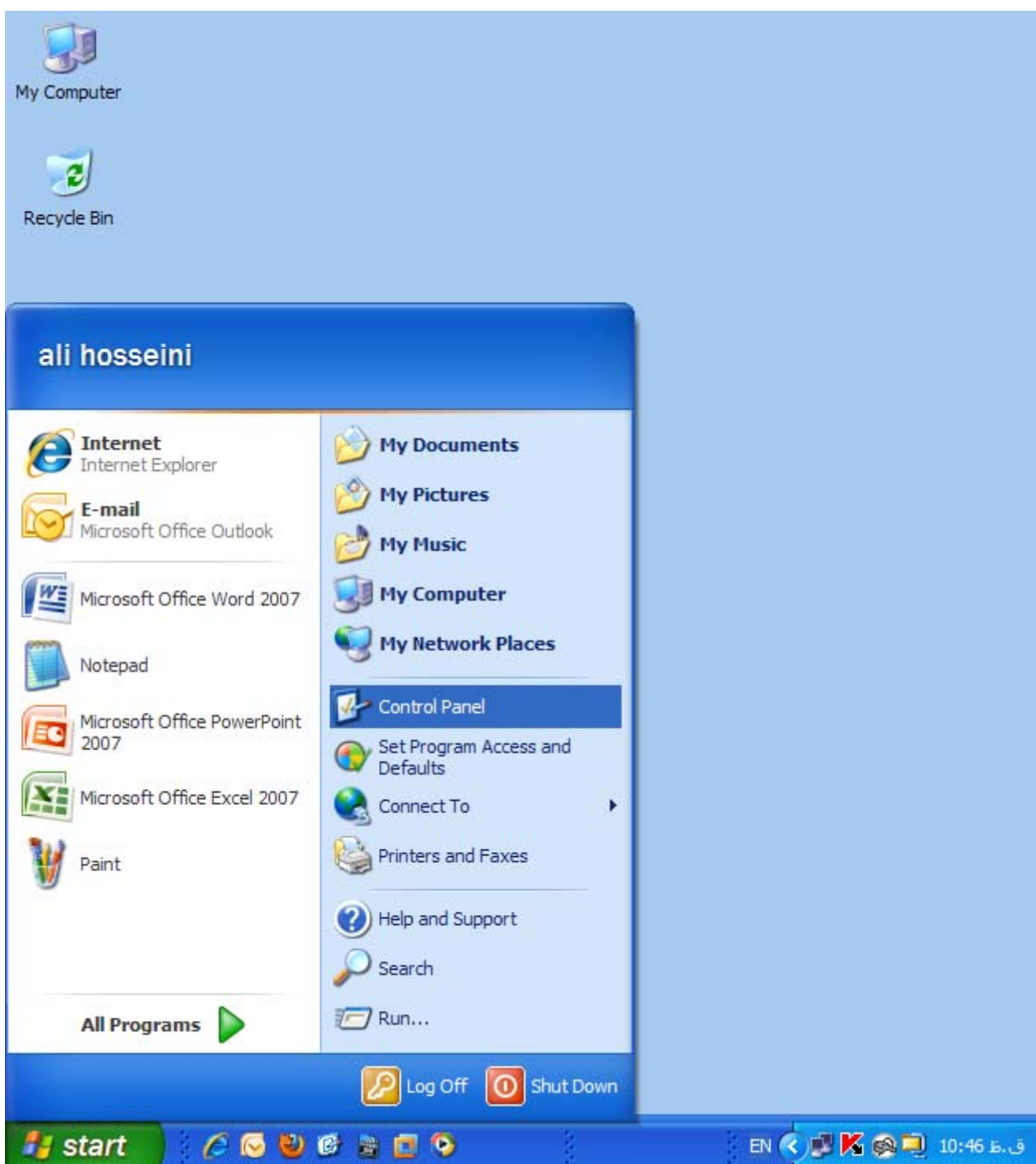
1-2) در صورت صحت نصب، آیکن  در قسمت نوار وظیفه³ سیستم عامل (Windows) در مدت اتصال توکن به USB کامپیوتر نمایش داده می شود.



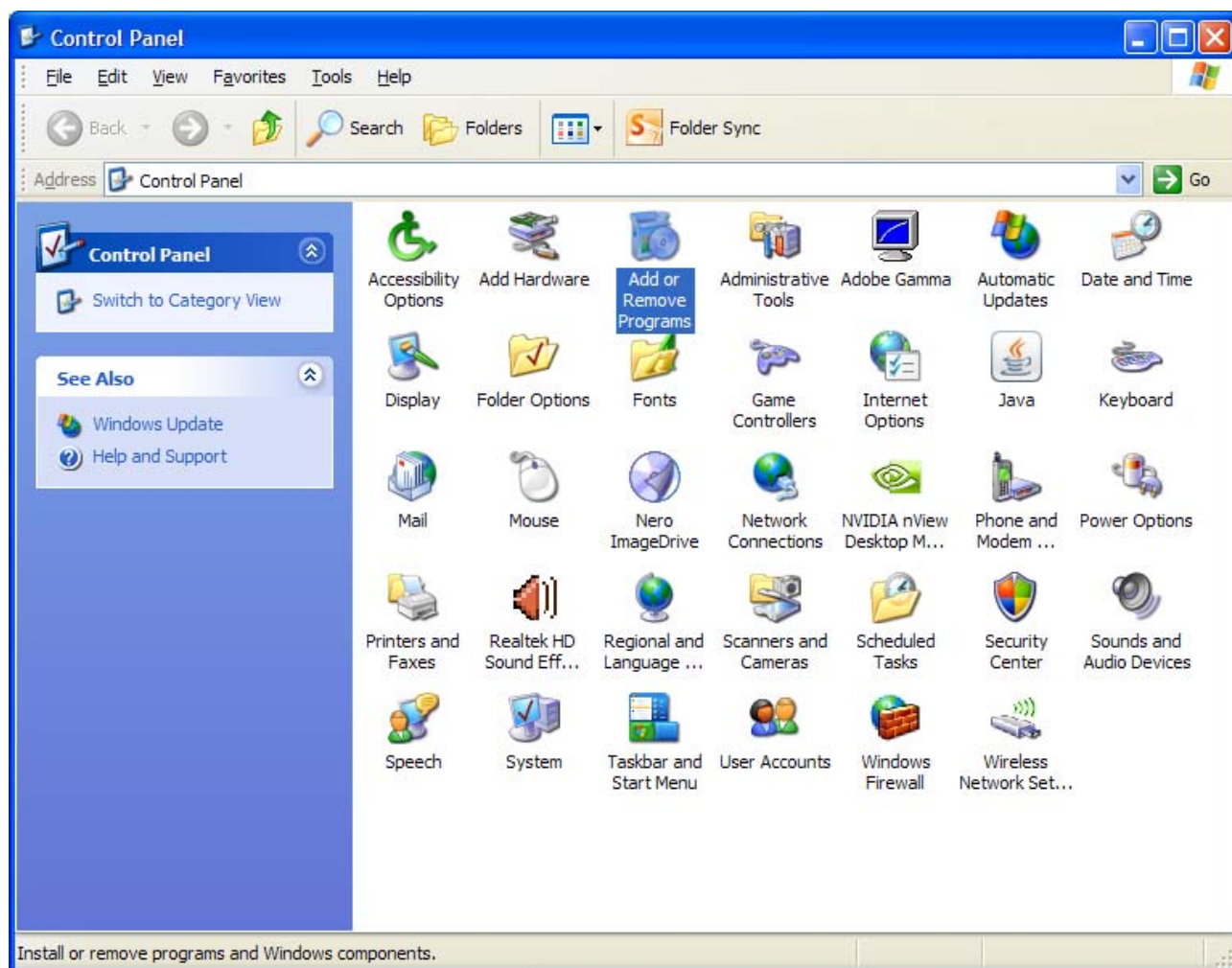
³ Task bar

3) نحوه حذف نرم افزار راه اندازی توکن

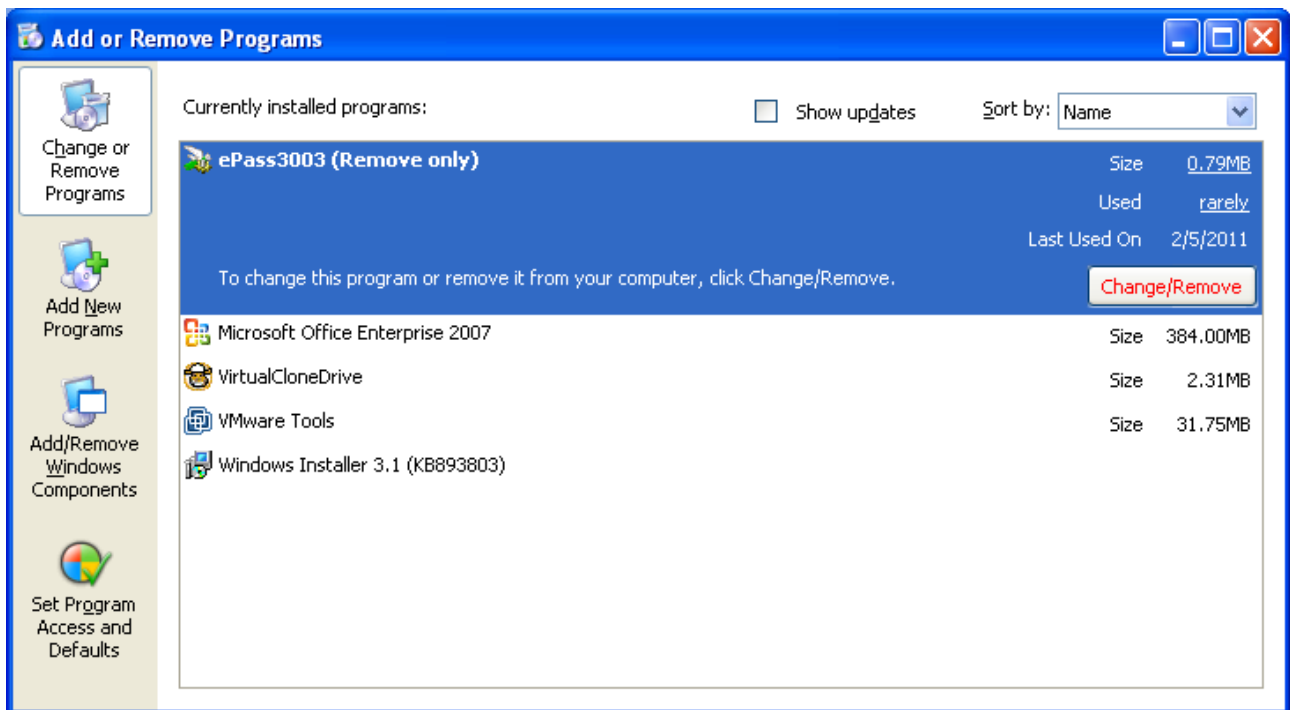
1-3) مطابق مسیر نشان داده شده در زیر، Control Panel را انتخاب کنید.



2-3) در پنجره ظاهر شده، Add/Remove Programs را انتخاب کنید.



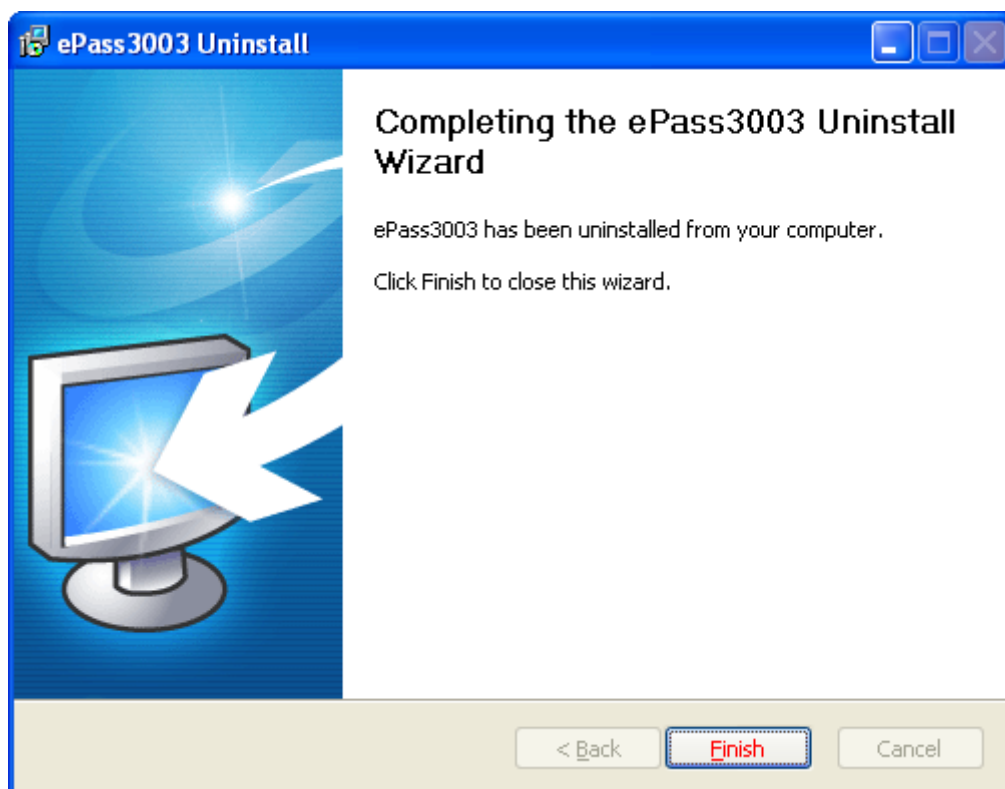
3-3) در پنجره ظاهر شده، دکمه Change/Remove را انتخاب کنید.




3-4) در پنجره ظاهر شده، دکمه Uninstall را انتخاب کنید.



3-5) در پنجره ظاهر شده، دکمه Finish را انتخاب کنید.



4 نکات متفرقه و خطاهای احتمالی

1-4) عدم نمایش آیکن  در قسمت نوار وظیفه ویندوز در هنگام اتصال توکن به USB کامپیوتر احتمالاً علت این است که قبلاً یک نسخه قدیمی نرم‌افزار راه‌اندازی توکن، بر روی کامپیوتر شما نصب شده است. این نصب می‌تواند در هنگام استفاده از توکن‌های با مدل قدیمی‌تر به طور اتوماتیک یا دستی توسط شما یا دیگر کاربران اتفاق افتاده باشد.

در این حالت، ابتدا مطابق دستورالعمل آورده شده در بندهای 1-3 تا 3-3 این گزارش، به بخش **Add/Remove Programs** ویندوز رجوع کنید. در صورت مشاهده نرم‌افزار راه‌اندازی توکن، مطابق دستورالعمل آورده شده در بند 3-4 تا 3-5 این گزارش، نسبت به حذف آن اقدام کنید.

سپس کامپیوتر را **Restart** کنید و مطابق دستورالعمل آورده شده در فصل 1 این گزارش، نسبت به نصب نرم‌افزار راه‌اندازی توکن اقدام کنید.