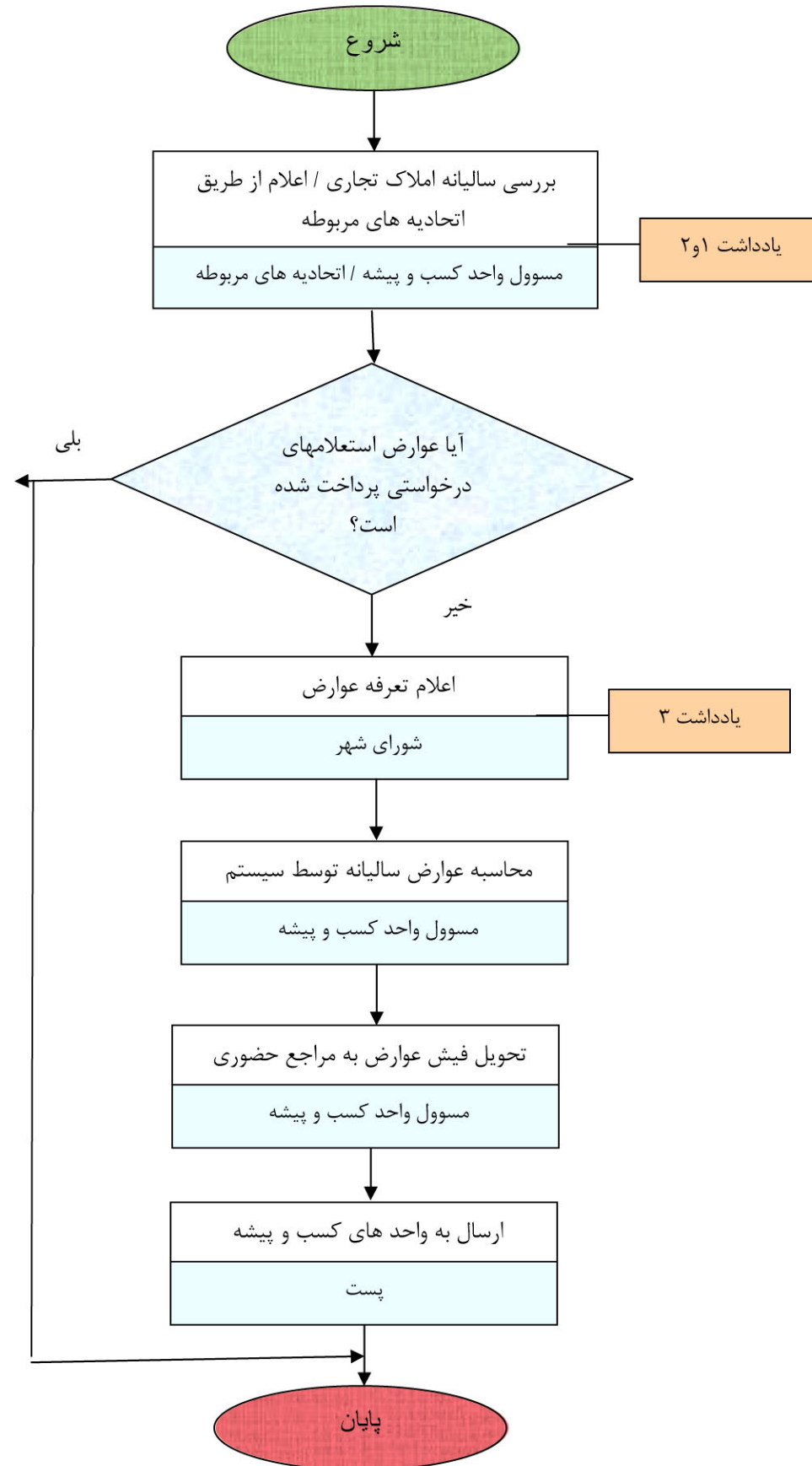




شهرداری اصفهان - معاونت اداری مالی

روش اجرایی اداری مالی
(۱) عوارض کسب و پیشه

عنوان :



یادداشت ۱ : وقتی یک نفر وارد مغازه جدید می شود (مالکیت ،سرقفلی ،اجاره ای) موظف به پرداخت عوارض افتتاحیه مطابق جدول طبقه بندی شغل مربوطه می باشد عوارض افتتاحیه ۵ برابر عوارض سالیانه کسب و پیشه است .

یادداشت ۲ : در مجتمع های تجاری به ازای هر مغازه ، یک عوارض کسب و پیشه جدا می آید ، حتی اگر سندهای مغازهها از یکدیگر مجزا نباشند .

یادداشت ۳ : در صورتیکه عوارض سالیانه کسب و پیشه پرداخت نشود شهرداری با اتحادیه مربوطه نامه نگاری کرده و اتحادیه به واحد مربوطه اخطار می دهد که در صورتیکه عوارض خود را پرداخت نکنند جواز کسب را باطل می نمایند .