

فصل ۲

تعاریف و مفاهیم

جمعیت: (جامعه مورد سرشماری) اعضای همه خانوارها که اقامتگاه معمولی آنان در زمان سرشماری محدوده آمارگیری بوده است.

خانوار معمولی: خانوار معمولی از چند نفر تشکیل می شود که با هم در یک اقامتگاه زندگی می کنند و با یکدیگر همخرج هستند و معمولاً با هم غذا می خورند.

سن: منظور تعداد سالهای کاملی است که از زمان تولد فرد گذشته باشد.

میانگین سنی: متوسط سن افراد یک جامعه است.

میانه سنی: سنی که جمعیت را از نظر تعداد به دو گروه مساوی تقسیم کند ، میانه ی سنی نامیده می شود .

بعد خانوار: (متوسط تعداد افراد در خانوار) عبارت است از حاصل تقسیم تعداد جمعیت به تعداد خانوار.

نسبت جنسی: عبارت است از تعداد مردان به زنان یا تعداد زنان به مردان که معمولاً به صورت درصد بیان می شود. در این آمارنامه از تعداد مردان به زنان استفاده شده است.

گروه های عمده سنی :

جمعیت جوان: کمتر از ۱۵ سال

جمعیت بالقوه فعال: از ۱۵ تا ۶۴ سال

جمعیت سالمند: ۶۵ سال و بیشتر

ثبت وقایع حیاتی جاری و معوقه: وقایع حیاتی (تولد، فوت، ازدواج، طلاق) را که در سال وقوع ثبت می شود، جاری می نامند و وقایعی که بعد از سال وقوع ثبت شده باشد، معوقه نامیده می شود.

۱-۲- برآورد جمعیت در سال ۸۸

کشور	استان اصفهان	شهرستان اصفهان	شهر اصفهان
۷۳,۶۵۱,۰۰۰	۴,۷۴۱,۶۱۵	۲,۰۶۵,۹۹۹	۱,۷۴۵,۴۲۸

مأخذ: مرکز آمار ایران

۲-۲- جمعیت شهر اصفهان از سال ۱۳۳۵ تا سال ۱۳۸۵ و برآورد تا ۱۴۰۵

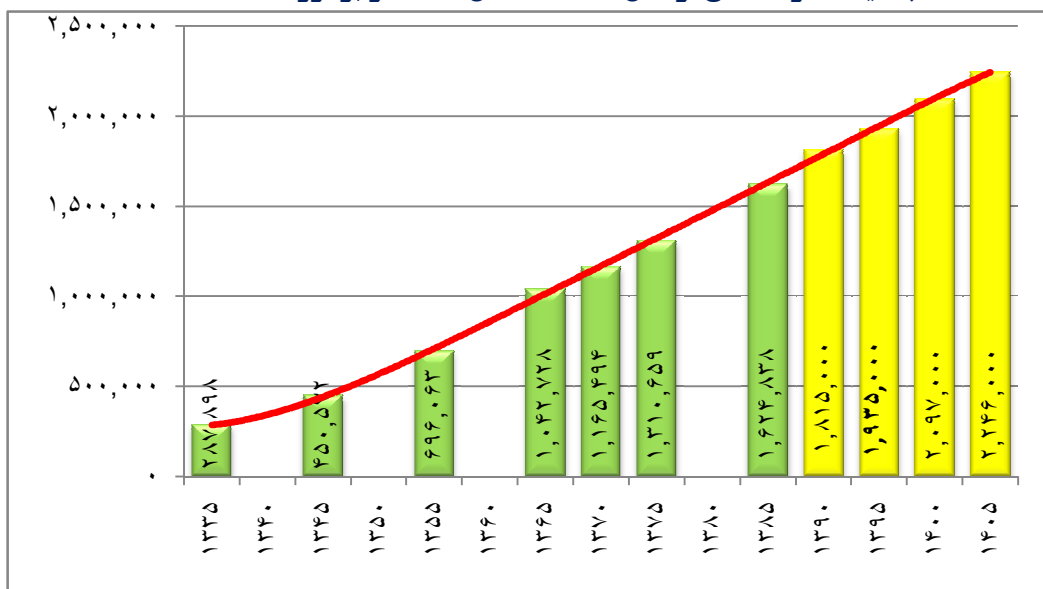
سال	۱۳۳۵	۱۳۴۵	۱۳۵۵	۱۳۶۵	۱۳۷۰	۱۳۷۵
جمعیت	۲۸۷,۸۹۸	۴۵۰,۵۷۲	۶۹۶,۰۶۳	۱,۰۴۲,۷۲۸	۱,۱۶۵,۴۹۴	۱,۳۱۰,۶۵۹

ادامه ...

سال	۱۳۸۵	۱۳۹۰	۱۳۹۵	۱۴۰۰	۱۴۰۵
جمعیت	۱,۶۲۴,۸۳۸	۱,۸۱۵,۰۰۰	۱,۹۳۵,۰۰۰	۲,۰۹۷,۰۰۰	۲,۲۴۶,۰۰۰

مأخذ: استانداری اصفهان - دفتر آمار و اطلاعات

۱-۲- جمعیت شهر اصفهان از سال ۱۳۳۵ تا سال ۱۳۸۵ و برآورد تا ۱۴۰۵



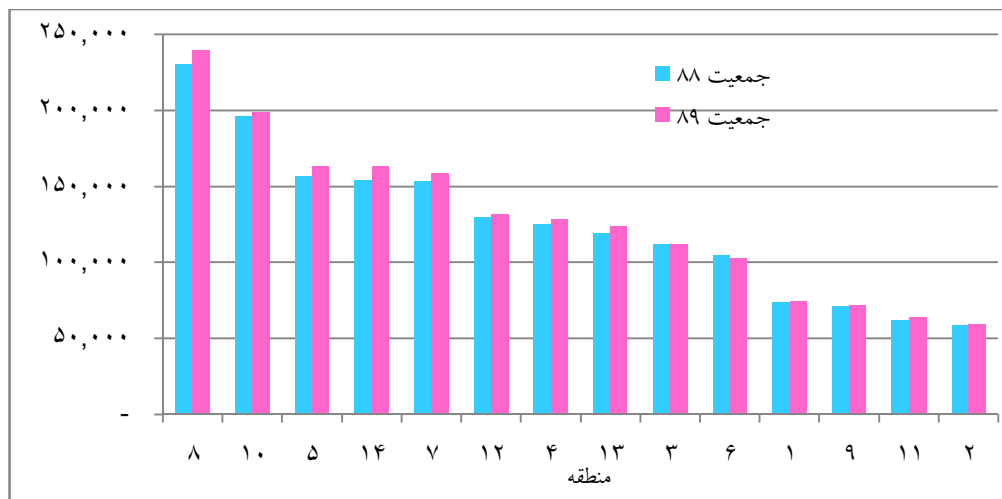
مبنا: جدول ۲-۲

۳-۲- جمعیت مناطق شهرداری اصفهان

منطقه	سال ۷۵	سال ۸۵	تغییرات نسبی (۸۵-۷۵)	برآورد سال ۸۸	برآورد سال ۸۹
۱	۷۳,۴۷۵	۷۳,۹۲۶	۰.۶	۷۴,۰۶۲	۷۴,۱۳۰
۲	۴۹,۵۶۰	۵۶,۰۲۸	۱۳.۱	۵۸,۱۲۸	۵۹,۳۶۹
۳	۱۱۱,۵۴۹	۱۱۱,۸۱۶	۰.۲	۱۱۱,۸۹۶	۱۱۱,۹۳۶
۴	۱۰۲,۴۰۳	۱۱۹,۴۵۵	۱۶.۷	۱۲۵,۱۰۴	۱۲۸,۱۰۲
۵	۱۱۱,۵۲۵	۱۴۴,۹۶۳	۳۰.۰	۱۵۶,۸۲۸	۱۶۳,۱۱۹
۶	۱۱۹,۰۱۱	۱۰۷,۸۷۱	-۹.۴	۱۰۴,۷۳۷	۱۰۲,۶۹۴
۷	۹۰,۸۰۰	۱۳۵,۸۵۴	۴۹.۶	۱۵۳,۳۰۹	۱۵۸,۶۰۰
۸	۱۴۰,۰۸۷	۲۰۵,۴۳۷	۴۶.۶	۲۳۰,۴۴۳	۲۳۹,۸۳۴
۹	۶۴,۳۶۱	۶۹,۳۲۱	۷.۷	۷۰,۸۸۲	۷۱,۶۷۶
۱۰	۱۷۱,۵۱۸	۱۸۹,۹۷۶	۱۰.۸	۱۹۵,۸۹۱	۱۹۸,۹۱۸
۱۱	۴۱,۸۱۹	۵۶,۲۴۶	۳۴.۵	۶۱,۴۷۶	۶۴,۲۷۱
۱۲	۵۲,۹۹۷	۱۰۵,۳۱۲	۹۸.۷	۱۲۹,۴۰۳	۱۳۱,۳۷۳
۱۳	۸۲,۱۸۳	۱۰۹,۱۰۱	۳۲.۸	۱۱۸,۷۸۰	۱۲۳,۹۳۷
۱۴	۹۹,۳۷۱	۱۳۹,۵۳۲	۴۰.۴	۱۵۴,۴۸۹	۱۶۳,۱۱۰
جمع	۱,۳۱۰,۶۵۹	۱,۶۲۴,۸۳۸	۲۴.۰	۱,۷۴۵,۴۲۸	۱,۷۹۱,۰۶۹

مأخذ: مرکز آمار ایران - سرشماری نفوس و مسکن سال ۸۵

۳-۲- برآورد جمعیت مناطق چهارده گانه شهرداری اصفهان



منبع: جدول ۳-۲

۴-۲- اطلاعات جمعیتی مناطق چهارده گانه در سال ۸۵

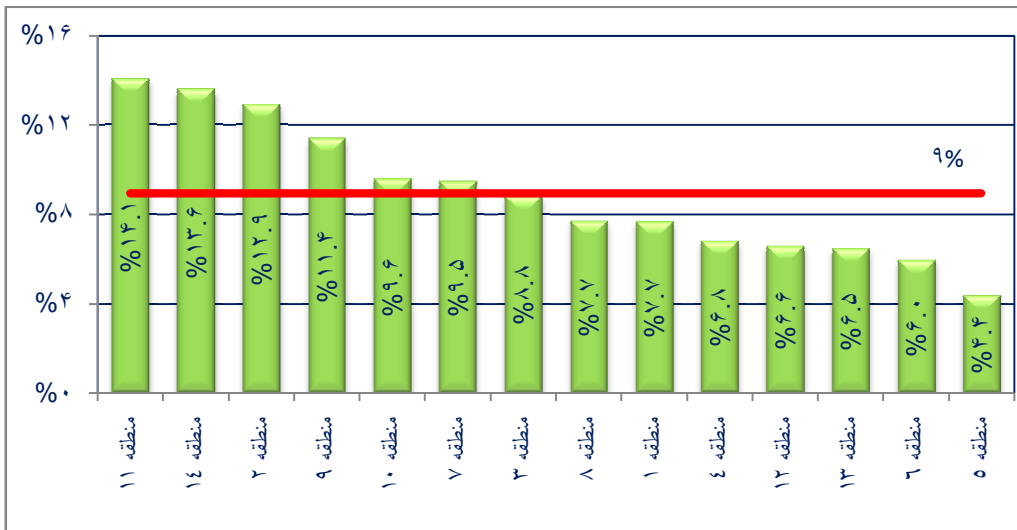
منطقه	تعداد خانوار	جمعیت ^(۱)					
		کل	مرد	زن	کل	مرد	زن
۱	۲۲,۳۳۵	۷۳,۵۸۳	۳۶,۲۶۳	۳۷,۳۲۰	۶۹,۱۸۰	۳۴,۰۲۵	۳۵,۱۵۵
۲	۱۴,۸۷۸	۵۴,۵۰۰	۲۸,۰۵۷	۲۶,۴۴۳	۴۹,۸۰۵	۲۵,۷۳۷	۲۴,۰۶۸
۳	۳۲,۹۳۰	۱۱۱,۳۴۹	۵۵,۷۹۶	۵۵,۵۵۳	۱۰۴,۰۱۸	۵۲,۰۶۸	۵۱,۹۵۰
۴	۳۱,۹۶۰	۱۱۲,۳۶۶	۵۶,۹۶۴	۵۵,۴۰۲	۱۰۴,۷۱۰	۵۳,۰۴۷	۵۱,۶۶۳
۵	۳۹,۹۵۵	۱۴۴,۳۳۵	۷۲,۱۹۹	۷۲,۱۳۶	۱۳۶,۱۵۴	۶۷,۹۸۳	۶۸,۱۷۱
۶	۳۱,۱۸۶	۱۰۶,۷۹۲	۵۳,۹۸۷	۵۲,۸۰۵	۱۰۰,۵۳۶	۵۰,۸۰۱	۴۹,۷۳۵
۷	۳۴,۲۷۶	۱۲۵,۴۳۳	۶۳,۸۷۸	۶۱,۵۵۵	۱۱۴,۸۵۱	۵۸,۴۴۴	۵۶,۴۰۷
۸	۵۵,۶۰۶	۲۰۴,۰۱۵	۱۰۳,۵۶۶	۱۰۰,۴۴۹	۱۸۷,۶۷۷	۹۵,۱۸۳	۹۲,۴۹۴
۹	۱۹,۳۱۸	۶۸,۳۲۷	۳۴,۹۴۶	۳۳,۳۸۱	۶۳,۰۸۴	۳۲,۲۷۳	۳۰,۸۱۱
۱۰	۵۱,۶۹۸	۱۸۹,۴۱۴	۹۷,۲۵۱	۹۲,۱۶۳	۱۷۳,۶۵۱	۸۹,۱۷۰	۸۴,۴۸۱
۱۱	۱۴,۴۹۹	۵۵,۱۰۲	۲۸,۴۳۳	۲۶,۶۶۹	۵۰,۰۷۶	۲۵,۸۳۸	۲۴,۲۳۸
۱۲	۲۵,۶۳۶	۹۴,۱۵۶	۴۸,۱۱۳	۴۶,۰۴۳	۸۶,۰۵۶	۴۲,۹۷۱	۴۲,۰۸۵
۱۳	۲۸,۳۶۶	۱۰۸,۴۶۴	۵۷,۶۵۲	۵۰,۸۱۲	۱۰۰,۸۹۱	۵۳,۷۵۹	۴۷,۱۳۲
۱۴	۳۶,۲۰۹	۱۴۳,۸۴۶	۷۴,۲۱۳	۶۹,۶۳۳	۱۲۸,۲۰۷	۶۶,۱۴۲	۶۲,۰۶۵
جمع	۴۳۸,۸۵۲	۱,۵۹۱,۶۸۲	۸۱۱,۳۱۸	۷۸۰,۳۶۴	۱,۴۶۸,۸۹۶	۷۴۸,۴۴۱	۷۲۰,۴۵۵

(۱) لازم به ذکر است که اختلاف تعداد جمعیت در سال ۸۵ جدول ۲-۳ با جدول ۴-۲ که معادل با ۳۳,۱۵۶ می باشد، ناشی از اضافه شدن جمعیت آبدی های الحاق شده به شهر اصفهان و بلوک های دارای کمتر از سه خانوار به جدول ۲-۳ می باشد.

۴-۲- اطلاعات جمعیتی مناطق چهارده گانه در سال ۸۵ (ادامه)

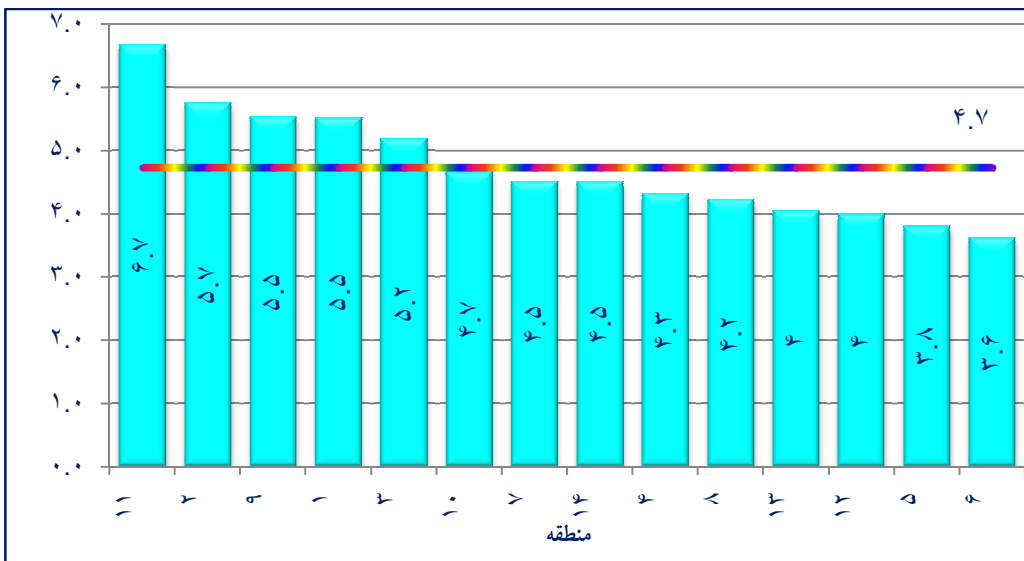
تعداد معلول	خانواردارای معلول	بی سواد			باسواد			منطقه
		زن	مرد	کل	زن	مرد	کل	
۱,۳۵۱	۱,۲۳۳	۳,۶۲۴	۱,۶۹۰	۵,۳۱۴	۳۱,۵۳۱	۳۲,۳۳۵	۶۳,۸۶۶	۱
۱,۰۰۵	۸۵۵	۳,۸۳۹	۲,۵۹۲	۶,۴۳۱	۲۰,۲۲۹	۲۳,۱۴۵	۴۳,۳۷۴	۲
۱,۸۵۵	۱,۷۰۸	۵,۹۷۶	۳,۱۹۱	۹,۱۶۷	۴۵,۹۷۴	۴۸,۸۷۷	۹۴,۸۵۱	۳
۱,۴۹۵	۱,۳۷۹	۴,۵۰۵	۲,۶۳۱	۷,۱۳۶	۴۷,۱۵۸	۵۰,۴۱۶	۹۷,۵۷۴	۴
۱,۶۳۳	۱,۵۱۶	۴,۰۱۹	۱,۹۴۴	۵,۹۶۳	۶۴,۱۵۲	۶۶,۰۳۹	۱۳۰,۱۹۱	۵
۱,۲۳۶	۱,۱۲۸	۳,۹۱۴	۲,۰۶۹	۵,۹۸۳	۴۵,۸۲۱	۴۸,۷۳۲	۹۴,۵۵۳	۶
۱,۶۹۴	۱,۵۴۶	۶,۸۷۴	۴,۰۰۲	۱۰,۸۷۶	۴۹,۵۳۳	۵۴,۴۴۲	۱۰۳,۹۷۵	۷
۲,۶۹۹	۲,۳۴۶	۹,۱۱۵	۵,۳۴۴	۱۴,۴۵۹	۸۳,۳۷۹	۸۹,۸۳۹	۱۷۳,۲۱۸	۸
۱,۲۴۹	۱,۰۶۹	۴,۳۷۷	۲,۸۰۹	۷,۱۸۶	۲۶,۴۳۴	۲۹,۴۶۴	۵۵,۸۹۸	۹
۲,۶۸۶	۲,۴۰۹	۱۰,۵۳۰	۶,۰۹۷	۱۶,۶۲۷	۷۳,۹۵۱	۸۳,۰۷۳	۱۵۷,۰۲۴	۱۰
۱,۰۹۶	۹۶۷	۴,۰۶۲	۲,۹۸۵	۷,۰۴۷	۲۰,۱۷۶	۲۲,۸۵۳	۴۳,۰۲۹	۱۱
۱,۱۳۳	۱,۰۲۴	۳,۵۰۸	۲,۱۶۶	۵,۶۷۴	۳۸,۵۷۷	۴۱,۸۰۵	۸۰,۳۸۲	۱۲
۱,۴۲۹	۱,۱۴۵	۳,۸۸۲	۲,۶۴۷	۶,۵۲۹	۴۳,۲۵۰	۵۱,۱۱۲	۹۴,۳۶۲	۱۳
۱,۷۹۱	۱,۶۳۱	۱۰,۷۵۷	۶,۶۶۴	۱۷,۴۲۱	۵۱,۳۰۸	۵۹,۴۷۸	۱۱۰,۷۸۶	۱۴
۲۲,۳۵۲	۱۹,۹۵۶	۷۸,۹۸۲	۴۶,۸۳۱	۱۲۵,۸۱۳	۶۴۱,۴۷۳	۷۰۱,۶۱۰	۱,۳۴۳,۰۸۳	جمع

۲-۳- درصد بی سوادان به تفکیک مناطق شهرداری در سال ۸۵



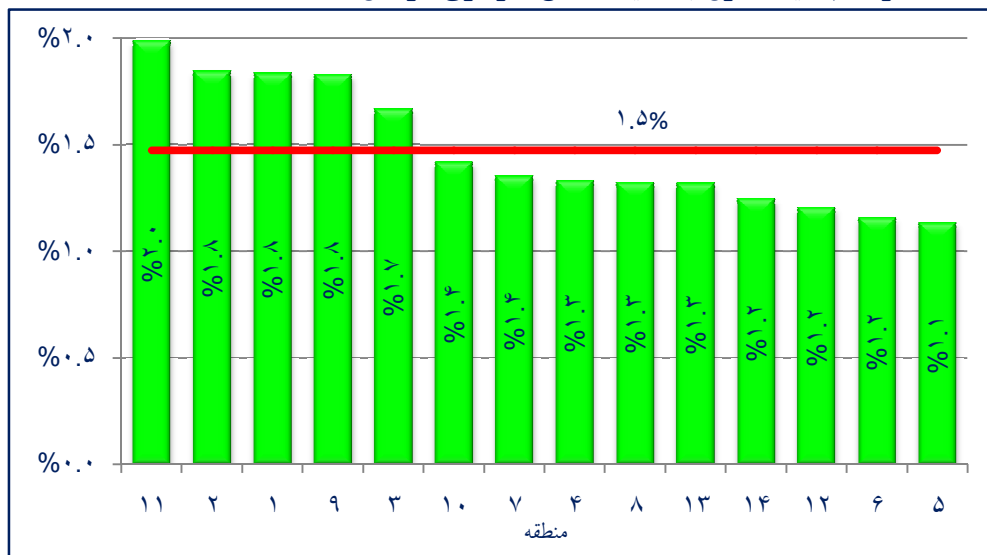
منبع: جدول ۲-۴

۲-۴- درصد خانوارهای دارای معلول به تفکیک مناطق شهرداری در سال ۸۵



منبع: جدول ۲-۴

۲-۵- درصد جمعیت معلول به تفکیک مناطق شهرداری در سال ۸۵



منبع: جدول ۴-۲

(ادامه)

۲-۴- اطلاعات جمعیتی مناطق چهارده گانه در سال ۸۵

وضعیت اشتغال						منطقه
سایر	خانه دار	دارای درآمد بدون کار	محصل	بیکار	شاغل	
۲,۸۴۸	۱۶,۸۸۴	۵,۸۶۵	۱۴,۹۱۴	۲,۱۱۶	۲۲,۷۲۱	۱
۱,۹۸۹	۱۳,۵۱۳	۲,۸۹۸	۹,۳۴۴	۱,۴۳۳	۱۷,۵۰۸	۲
۳,۲۶۴	۲۵,۴۶۲	۹,۶۶۳	۲۱,۲۲۱	۳,۴۸۹	۳۵,۰۹۹	۳
۳,۶۳۴	۲۵,۳۰۹	۷,۵۲۱	۲۲,۸۱۰	۴,۱۱۸	۳۵,۳۲۲	۴
۴,۱۳۹	۲۷,۰۱۷	۱۱,۵۴۳	۳۶,۴۵۶	۵,۳۸۴	۴۴,۱۷۳	۵
۳,۶۴۲	۲۲,۲۱۳	۱۰,۳۶۳	۲۲,۶۴۸	۴,۰۱۸	۳۲,۲۱۷	۶
۴,۲۰۵	۲۸,۶۸۵	۷,۳۴۴	۲۳,۳۶۹	۴,۶۳۸	۳۸,۹۰۸	۷
۷,۷۹۳	۴۷,۵۳۸	۱۱,۱۹۵	۴۰,۲۸۱	۶,۴۳۴	۶۱,۸۶۸	۸
۲,۶۹۸	۱۶,۴۷۰	۳,۸۹۴	۱۱,۶۹۱	۲,۴۳۶	۲۱,۹۶۸	۹
۷,۲۲۳	۴۶,۷۳۳	۱۰,۰۲۰	۳۵,۰۵۲	۵,۹۰۹	۵۷,۵۹۹	۱۰
۲,۳۹۵	۱۳,۷۶۱	۲,۳۹۳	۹,۲۷۳	۱,۴۰۵	۱۷,۲۲۶	۱۱
۳,۱۶۶	۲۲,۱۳۶	۴,۵۹۲	۱۸,۴۸۶	۳,۵۰۲	۲۸,۴۰۲	۱۲
۶,۶۴۵	۲۳,۶۴۸	۵,۸۹۰	۲۱,۷۹۴	۴,۹۷۴	۳۲,۱۵۱	۱۳
۵,۳۸۱	۳۷,۳۰۶	۴,۰۵۵	۲۴,۳۷۴	۴,۰۸۹	۴۲,۳۵۱	۱۴
۵۹,۰۲۲	۳۶۶,۶۷۵	۹۷,۲۳۶	۳۱۱,۶۱۳	۵۳,۹۴۵	۴۸۷,۵۱۳	جمع

۴-۲- اطلاعات جمعیتی مناطق چهارده گانه در سال ۸۵

(ادامه)

وضع زناشویی

منطقه	دارای همسر	بی همسر برائرفوت همسر	بی همسر برائرتطلاق	هرگز ازدواج نکرده	اظهار نشده- هرگز ازدواج نکرده	اظهار نشده
۱	۳۷,۴۴۳	۴,۰۴۰	۶۱۱	۲۳,۴۴۴	۱۸	۱۳۳
۲	۲۸,۱۳۶	۱,۷۱۸	۲۳۰	۱۶,۵۵۵	۲	۵۸
۳	۵۶,۴۳۵	۵,۸۶۶	۹۳۱	۳۵,۱۵۷	۱۳	۱۹۹
۴	۵۹,۳۴۲	۳,۴۹۸	۶۶۶	۳۵,۴۷۴	۱۲	۱۹۴
۵	۷۰,۳۱۱	۴,۸۷۶	۱,۰۹۷	۵۳,۰۴۳	۴۴	۲۲۷
۶	۵۴,۹۷۲	۳,۹۶۷	۸۱۶	۳۵,۷۳۳	۱۵	۱۹۷
۷	۶۴,۱۰۳	۳,۸۷۶	۷۵۷	۳۸,۶۰۹	۱۴	۱۸۲
۸	۱۰۳,۹۵۴	۵,۷۴۷	۱,۲۶۰	۶۴,۶۱۶	۲۹	۵۳۴
۹	۳۵,۳۵۹	۲,۶۳۸	۳۴۴	۲۰,۸۳۹	۱۰	۱۶۶
۱۰	۹۷,۹۴۱	۵,۴۵۹	۹۸۱	۵۸,۵۱۷	۲۵	۳۸۷
۱۱	۲۷,۶۱۳	۱,۶۲۱	۲۰۱	۱۷,۰۵۴	۶	۱۰۱
۱۲	۴۷,۸۵۱	۲,۴۴۰	۶۹۴	۲۹,۴۶۹	۱۳	۱۳۷
۱۳	۵۵,۳۴۲	۲,۶۸۶	۷۰۶	۳۶,۶۶۷	۲۷	۲۵۵
۱۴	۷۰,۴۴۵	۳,۳۱۲	۶۳۱	۴۳,۴۷۳	۱۲	۱۷۰
جمع	۸۰۹,۲۴۷	۵۱,۷۴۴	۹,۹۲۵	۵۰۸,۶۵۰	۲۴۰	۲,۹۴۰

۴-۲- اطلاعات جمعیتی مناطق چهارده گانه در سال ۸۵

(ادامه)

جمعیت در گروه سنی							
منطقه	۰-۴	۵-۹	۱۰-۱۴	۱۵-۱۹	۲۰-۲۴	۲۵-۲۹	۳۰-۳۴
۱	۳,۵۶۳	۴,۳۳۱	۴,۹۰۸	۷,۰۱۷	۸,۵۶۸	۶,۷۰۲	۵,۱۱۴
۲	۳,۸۶۵	۳,۹۳۶	۴,۱۰۳	۶,۰۹۴	۷,۲۶۷	۶,۰۳۰	۴,۹۰۸
۳	۶,۰۴۵	۶,۷۰۳	۷,۵۶۳	۱۰,۹۴۶	۱۳,۰۲۳	۱۰,۷۷۰	۸,۲۱۸
۴	۶,۲۹۰	۶,۸۹۰	۷,۶۶۴	۱۱,۷۹۸	۱۴,۴۰۴	۱۲,۰۰۵	۸,۹۱۲
۵	۶,۵۹۹	۸,۱۳۸	۹,۳۵۰	۱۵,۸۸۹	۲۲,۷۴۹	۱۴,۴۲۶	۹,۹۵۵
۶	۵,۰۹۰	۶,۰۰۲	۶,۸۴۲	۱۰,۷۰۷	۱۳,۹۰۸	۱۰,۹۹۲	۷,۹۴۵
۷	۸,۶۸۱	۹,۲۱۱	۹,۸۹۱	۱۳,۷۷۰	۱۵,۸۷۴	۱۳,۳۹۵	۱۰,۷۰۴
۸	۱۳,۳۲۷	۱۴,۵۴۸	۱۶,۰۵۳	۲۲,۱۴۵	۲۶,۳۳۵	۲۲,۱۱۹	۱۷,۰۱۶
۹	۴,۲۷۹	۴,۶۹۲	۴,۹۰۸	۷,۰۰۴	۸,۴۹۲	۷,۴۴۵	۶,۰۱۷
۱۰	۱۳,۱۰۵	۱۲,۹۹۹	۱۴,۵۹۴	۲۰,۹۵۴	۲۴,۹۱۶	۲۱,۰۵۹	۱۵,۸۶۶
۱۱	۴,۱۱۷	۴,۳۸۹	۴,۸۱۳	۶,۲۸۶	۷,۴۴۶	۶,۱۳۲	۴,۶۹۰
۱۲	۶,۶۸۸	۶,۸۶۴	۷,۹۰۹	۱۰,۷۷۹	۱۱,۶۶۸	۱۰,۳۶۹	۸,۴۷۷
۱۳	۶,۲۹۸	۶,۴۸۳	۷,۵۳۳	۱۲,۱۹۱	۱۵,۹۷۳	۱۲,۷۷۸	۹,۲۵۰
۱۴	۱۳,۰۱۳	۱۲,۷۹۰	۱۴,۱۶۲	۱۷,۴۷۷	۱۸,۰۶۳	۱۵,۶۸۸	۱۲,۷۶۷
جمع	۱۰۰,۹۶۰	۱۰۷,۹۷۶	۱۲۰,۲۹۳	۱۷۳,۰۵۷	۲۰۸,۶۸۶	۱۶۹,۹۱۰	۱۲۹,۸۳۹

ادامه ...

جمعیت در گروه سنی							
منطقه	۳۵-۳۹	۴۰-۴۴	۴۵-۴۹	۵۰-۵۴	۵۵-۵۹	۶۰-۶۴	۶۵ به بالا
۱	۵,۵۹۶	۵,۶۵۸	۴,۹۹۰	۴,۰۹۰	۳,۱۲۸	۲,۶۹۹	۷,۲۱۹
۲	۴,۰۹۰	۳,۵۱۸	۲,۷۷۶	۲,۳۰۲	۱,۴۴۲	۱,۳۲۱	۲,۸۴۸
۳	۸,۳۹۸	۸,۰۸۷	۷,۱۶۵	۵,۹۳۸	۴,۴۸۰	۳,۸۳۹	۱۰,۱۷۴
۴	۸,۶۵۵	۸,۲۱۴	۷,۵۵۲	۶,۴۶۴	۴,۲۰۹	۳,۲۱۰	۶,۰۹۹
۵	۱۰,۸۶۷	۱۰,۴۹۲	۹,۴۱۴	۸,۰۸۱	۵,۹۵۵	۴,۱۳۰	۸,۲۹۰
۶	۷,۹۸۸	۷,۶۱۴	۷,۰۲۸	۶,۱۹۷	۴,۸۸۹	۳,۸۳۶	۷,۷۵۴
۷	۱۰,۱۰۹	۸,۷۵۴	۷,۴۴۹	۵,۶۵۶	۳,۵۶۶	۲,۷۲۱	۵,۶۵۲
۸	۱۶,۱۲۵	۱۴,۲۸۹	۱۲,۳۵۱	۹,۹۳۳	۶,۴۶۳	۴,۵۴۷	۸,۷۶۴
۹	۵,۳۵۸	۴,۵۴۶	۳,۸۳۲	۳,۱۳۲	۲,۳۱۴	۱,۹۰۳	۴,۴۰۵
۱۰	۱۴,۳۳۴	۱۲,۳۷۰	۱۰,۸۵۵	۸,۸۹۴	۵,۸۲۶	۴,۵۷۳	۹,۱۶۹
۱۱	۴,۰۴۵	۳,۳۴۷	۲,۶۳۹	۲,۱۱۴	۱,۵۲۰	۱,۱۱۴	۲,۴۵۰
۱۲	۷,۷۵۱	۶,۶۲۴	۵,۴۳۸	۴,۱۷۰	۲,۵۱۱	۱,۶۴۹	۳,۲۵۹
۱۳	۸,۴۳۴	۷,۵۰۸	۶,۷۷۶	۵,۶۷۵	۳,۵۱۴	۲,۲۱۳	۳,۸۳۸
۱۴	۱۰,۷۴۴	۸,۷۰۱	۶,۵۶۱	۴,۵۹۳	۲,۹۱۸	۲,۱۰۱	۴,۲۶۸
جمع	۱۲۲,۳۹۴	۱۰۹,۷۲۲	۹۴,۸۲۶	۷۷,۲۳۹	۵۲,۷۳۵	۳۹,۸۵۶	۸۴,۱۸۹

مأخذ: مرکز آمار ایران - سرشماری نفوس و مسکن سال ۸۵

۵-۲- جمعیت شهر اصفهان به تفکیک جنس در گروه های یک ساله در سال ۸۵

زن	مرد	جمع	شرح
۷۹۶,۱۲۹	۸۲۸,۷۰۹	۱,۶۲۴,۸۳۸	جمع کل
۵۰,۴۴۷	۵۲,۶۳۱	۱۰۳,۰۷۸	جمع ۰ - ۴ ساله
۱۰,۲۹۷	۱۰,۷۶۴	۲۱,۰۶۱	کمتر از یکساله
۱۰,۰۷۰	۱۰,۳۵۳	۲۰,۴۲۳	۱ساله
۹,۵۰۱	۹,۷۹۱	۱۹,۲۹۲	۲ساله
۱۰,۰۸۷	۱۰,۶۳۵	۲۰,۷۲۲	۳ساله
۱۰,۴۹۲	۱۱,۰۸۹	۲۱,۵۸۱	۴ساله
۵۳,۶۳۲	۵۶,۶۶۳	۱۱۰,۲۹۵	جمع ۵ - ۹ ساله
۱۰,۷۲۰	۱۱,۵۳۸	۲۲,۲۵۸	۵ساله
۱۰,۷۴۰	۱۱,۳۱۶	۲۲,۰۵۷	۶ساله
۱۰,۸۰۶	۱۱,۳۲۶	۲۲,۱۳۳	۷ساله
۱۰,۷۹۱	۱۱,۴۰۶	۲۲,۱۹۶	۸ساله
۱۰,۵۷۵	۱۱,۰۷۶	۲۱,۶۵۱	۹ساله
۵۹,۹۰۹	۶۳,۰۰۰	۱۲۲,۹۰۹	جمع ۱۰ - ۱۴ ساله
۱۱,۱۲۳	۱۱,۵۴۱	۲۲,۶۶۴	۱۰ساله
۱۰,۶۱۷	۱۱,۴۱۷	۲۲,۰۳۳	۱۱ساله
۱۱,۶۷۷	۱۲,۴۰۲	۲۴,۰۸۰	۱۲ساله
۱۲,۷۳۹	۱۳,۳۱۸	۲۶,۰۵۷	۱۳ساله
۱۳,۷۵۳	۱۴,۳۲۱	۲۸,۰۷۵	۱۴ساله
۸۶,۹۰۱	۸۹,۹۳۵	۱۷۶,۸۳۶	جمع ۱۵ - ۱۹ ساله
۱۵,۱۱۷	۱۶,۰۸۵	۳۱,۲۰۲	۱۵ساله
۱۶,۳۵۹	۱۷,۱۴۵	۳۳,۵۰۴	۱۶ساله
۱۷,۹۰۲	۱۸,۶۶۵	۳۶,۵۶۸	۱۷ساله
۱۸,۹۲۱	۱۹,۴۳۲	۳۸,۳۵۲	۱۸ساله
۱۸,۶۰۱	۱۸,۶۰۸	۳۷,۲۰۹	۱۹ساله
۱۰۷,۰۰۲	۱۰۶,۱۱۷	۲۱۳,۱۱۹	جمع ۲۰ - ۲۴ ساله
۲۱,۹۰۴	۲۱,۳۵۴	۴۳,۲۵۸	۲۰ساله
۲۱,۹۷۷	۲۱,۵۵۰	۴۳,۵۲۸	۲۱ساله
۲۲,۳۴۳	۲۲,۲۶۶	۴۴,۶۰۹	۲۲ساله
۲۱,۰۱۳	۲۰,۸۰۲	۴۱,۸۱۵	۲۳ساله
۱۹,۷۶۴	۲۰,۱۴۵	۳۹,۹۰۹	۲۴ساله

۵-۲- جمعیت شهر اصفهان به تفکیک جنس در گروه های یک ساله در سال ۱۵ (۱۴۱۵)

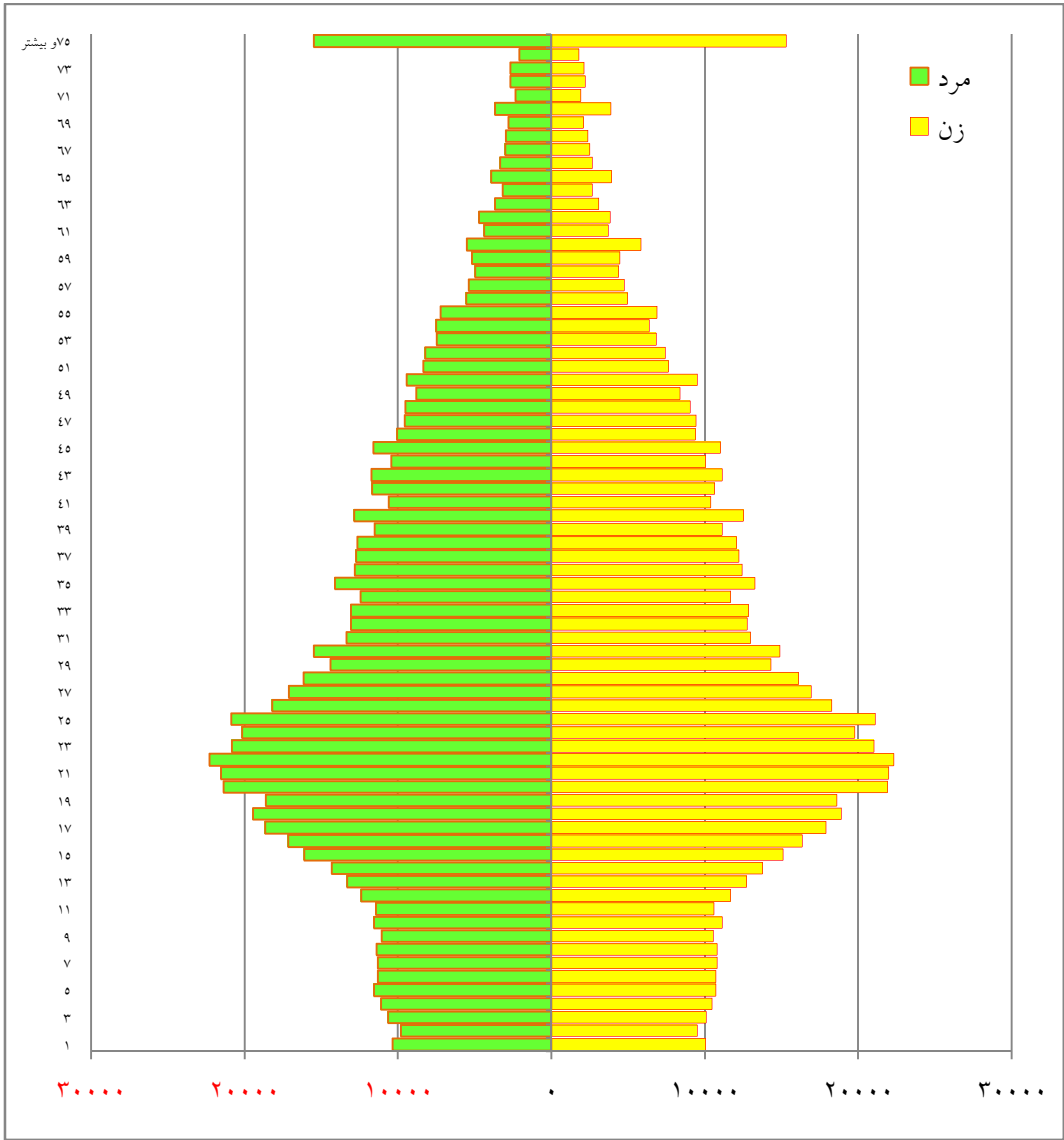
زن	مرد	جمع	شرح
۸۶,۷۲۹	۸۶,۶۷۴	۱۷۳,۴۰۴	جمع ۲۹-۲۵ ساله
۲۱,۰۹۲	۲۰,۸۵۲	۴۱,۹۴۴	ساله ۲۵
۱۸,۳۷۴	۱۸,۱۹۷	۳۶,۴۷۰	ساله ۲۶
۱۶,۹۵۲	۱۷,۰۹۰	۳۴,۰۴۲	ساله ۲۷
۱۶,۰۹۵	۱۶,۱۳۸	۳۲,۲۳۳	ساله ۲۸
۱۴,۳۱۶	۱۴,۳۹۸	۲۸,۷۱۵	ساله ۲۹
۶۵,۱۷۷	۶۷,۳۹۹	۱۳۲,۵۷۵	جمع ۳۴-۳۰ ساله
۱۴,۸۷۷	۱۵,۴۷۴	۳۰,۳۵۲	ساله ۳۰
۱۲,۹۶۸	۱۳,۳۵۸	۲۶,۳۲۶	ساله ۳۱
۱۲,۷۸۳	۱۳,۰۷۴	۲۵,۸۵۷	ساله ۳۲
۱۲,۸۶۴	۱۳,۰۶۹	۲۵,۹۳۳	ساله ۳۳
۱۱,۶۸۴	۱۲,۴۲۴	۲۴,۱۰۸	ساله ۳۴
۶۱,۱۴۰	۶۳,۸۳۱	۱۲۴,۹۷۱	جمع ۳۹-۳۵ ساله
۱۳,۳۷۵	۱۴,۰۹۵	۲۷,۳۷۰	ساله ۳۵
۱۲,۴۱۵	۱۲,۸۱۶	۲۵,۲۳۱	ساله ۳۶
۱۲,۲۳۳	۱۲,۷۴۱	۲۴,۹۶۴	ساله ۳۷
۱۲,۰۷۰	۱۲,۶۶۲	۲۴,۷۳۲	ساله ۳۸
۱۱,۱۵۸	۱۱,۵۱۶	۲۲,۶۷۴	ساله ۳۹
۵۴,۷۳۱	۵۷,۲۶۵	۱۱۱,۹۹۶	جمع ۴۴-۴۰ ساله
۱۲,۵۲۹	۱۲,۸۴۸	۲۵,۳۷۷	ساله ۴۰
۱۰,۳۷۲	۱۰,۵۸۳	۲۰,۹۵۵	ساله ۴۱
۱۰,۶۳۱	۱۱,۶۸۱	۲۲,۳۱۲	ساله ۴۲
۱۱,۱۵۵	۱۱,۷۱۸	۲۲,۸۷۳	ساله ۴۳
۱۰,۰۴۳	۱۰,۴۳۵	۲۰,۴۷۸	ساله ۴۴
۴۷,۳۷۱	۴۹,۴۸۹	۹۶,۸۶۰	جمع ۴۹-۴۵ ساله
۱۱,۰۲۷	۱۱,۵۹۸	۲۲,۶۲۵	ساله ۴۵
۹,۳۷۰	۱۰,۰۴۵	۱۹,۴۱۵	ساله ۴۶
۹,۴۳۸	۹,۵۶۰	۱۸,۹۹۸	ساله ۴۷
۹,۰۴۱	۹,۵۰۲	۱۸,۵۴۳	ساله ۴۸
۸,۳۹۴	۸,۷۸۵	۱۷,۱۷۹	ساله ۴۹
۳۷,۷۵۷	۴۰,۹۸۰	۷۸,۷۳۷	جمع ۵۴-۵۰ ساله
۹,۵۰۲	۹,۴۴۳	۱۸,۹۴۵	ساله ۵۰
۷,۶۱۸	۸,۳۴۴	۱۵,۹۶۱	ساله ۵۱
۷,۴۳۰	۸,۲۲۸	۱۵,۶۵۸	ساله ۵۲

۵-۲- جمعیت شهر اصفهان به تفکیک جنس در گروه های یک ساله در سال ۸۵ (ماده)

شرح	جمع	مرد	زن
۵۳ ساله	۱۴,۳۰۷	۷,۴۷۶	۶,۸۳۲
۵۴ ساله	۱۳,۸۶۶	۷,۴۹۰	۶,۳۷۶
جمع ۵۵-۵۹ ساله	۵۳,۷۵۱	۲۸,۳۳۴	۲۵,۴۱۷
۵۵ ساله	۱۴,۰۹۸	۷,۲۳۱	۶,۸۶۷
۵۶ ساله	۱۰,۵۲۲	۵,۵۵۸	۴,۹۶۴
۵۷ ساله	۱۰,۱۵۰	۵,۳۹۱	۴,۷۵۹
۵۸ ساله	۹,۳۴۵	۴,۹۷۷	۴,۳۶۸
۵۹ ساله	۹,۶۳۶	۵,۱۷۷	۴,۴۵۸
جمع ۶۰-۶۴ ساله	۴۰,۶۱۲	۲۱,۴۲۰	۱۹,۱۹۲
۶۰ ساله	۱۱,۳۵۵	۵,۴۹۴	۵,۸۶۱
۶۱ ساله	۸,۰۹۳	۴,۳۸۲	۳,۷۱۱
۶۲ ساله	۸,۵۷۸	۴,۷۲۱	۳,۸۵۷
۶۳ ساله	۶,۷۴۵	۳,۶۶۶	۳,۰۷۹
۶۴ ساله	۵,۸۴۱	۳,۱۵۶	۲,۶۸۵
جمع ۶۵-۶۹ ساله	۲۹,۶۱۲	۱۶,۰۶۱	۱۳,۵۵۲
۶۵ ساله	۷,۸۵۰	۳,۹۲۲	۳,۹۲۸
۶۶ ساله	۶,۰۰۳	۳,۳۴۸	۲,۶۵۵
۶۷ ساله	۵,۵۲۸	۳,۰۱۴	۲,۵۱۴
۶۸ ساله	۵,۳۳۱	۲,۹۶۲	۲,۳۶۸
۶۹ ساله	۴,۹۰۱	۲,۸۱۴	۲,۰۸۶
جمع ۷۰-۷۴ ساله	۲۵,۴۰۱	۱۳,۴۴۴	۱۱,۹۵۷
۷۰ ساله	۷,۵۸۸	۳,۶۹۱	۳,۸۹۸
۷۱ ساله	۴,۲۷۹	۲,۳۵۱	۱,۹۲۸
۷۲ ساله	۴,۸۸۷	۲,۶۷۲	۲,۲۱۵
۷۳ ساله	۴,۷۹۶	۲,۶۵۳	۲,۱۴۳
۷۴ ساله	۳,۸۵۱	۲,۰۷۷	۱,۷۷۴
جمع ۷۵ ساله و بیشتر	۳۰,۷۸۲	۱۵,۴۶۵	۱۵,۳۱۶

مأخذ: مرکز آمار ایران

۲-۶- نمودار هرم سنی جمعیت شهر اصفهان در سال ۸۵ به تفکیک گروه های سنی یک ساله



مبنا: جدول ۲-۵

۶-۲- مشخصه های جمعیت شهر اصفهان در سال ۸۵

منطقه	میانگین سنی	میانگین سنی	بعد خانوار	نسبت جنسی
۱	۳۱.۷	۳۴.۱	۳.۳	۹۷.۳
۲	۲۶.۶	۲۹.۳	۳.۷	۱۰۶.۲
۳	۳۰.۴	۳۳.۳	۳.۴	۱۰۰.۶
۴	۲۸.۸	۳۱.۵	۳.۵	۱۰۲.۹
۵	۲۸.۳	۳۱.۸	۳.۶	۱۰۰.۲
۶	۲۹.۹	۳۳.۱	۳.۴	۱۰۲.۳
۷	۲۵.۳	۲۷.۷	۳.۸	۱۰۵.۴
۸	۲۷.۲	۲۹.۷	۳.۷	۱۰۳.۲
۹	۲۸.۲	۳۰.۹	۳.۵	۱۰۴.۸
۱۰	۲۶.۹	۲۹.۶	۳.۷	۱۰۵.۶
۱۱	۲۵.۴	۲۸.۲	۳.۸	۱۰۶.۹
۱۲	۲۶.۵	۲۸.۶	۳.۷	۱۰۴.۹
۱۳	۲۷.۲	۲۹.۸	۳.۸	۱۱۳.۶
۱۴	۲۳.۲	۲۵.۹	۴	۱۰۶.۶
شهر اصفهان	۲۷.۸	۳۰.۳	۳.۶	۱۰۴.۱

مأخذ: استانداری اصفهان - دفتر آمار و اطلاعات

۷-۲- متولدین ثبت شده بر حسب جنس در شهر اصفهان

سال	دختر	پسر	جمع
۸۴	۱۳,۹۶۰	۱۳,۹۵۴	۲۷,۹۱۴
۸۵	۱۳,۵۳۳	۱۴,۲۴۹	۲۷,۷۸۲
۸۶	۱۳,۸۸۵	۱۴,۴۹۹	۲۸,۳۸۴
۸۷	۱۴,۱۰۴	۱۵,۰۶۵	۲۹,۱۶۹
۸۸	۱۴,۵۹۱	۱۵,۸۰۳	۳۰,۳۹۴

مأخذ: اداره کل ثبت احوال استان اصفهان

۸-۲- آمار متوفیان ثبت شده بر حسب جنس در شهر اصفهان

سال	زن	مرد	جمع
۸۴	۲,۶۵۲	۳,۷۷۵	۶,۴۲۷
۸۵	۲,۸۳۸	۴,۲۴۳	۷,۰۸۱
۸۶	۲,۹۰۵	۴,۵۷۵	۷,۴۸۰
۸۷	۴,۲۹۸	۵,۹۲۵	۱۰,۲۲۳
۸۸	۵,۲۹۷	۷,۴۱۳	۱۲,۷۱۰

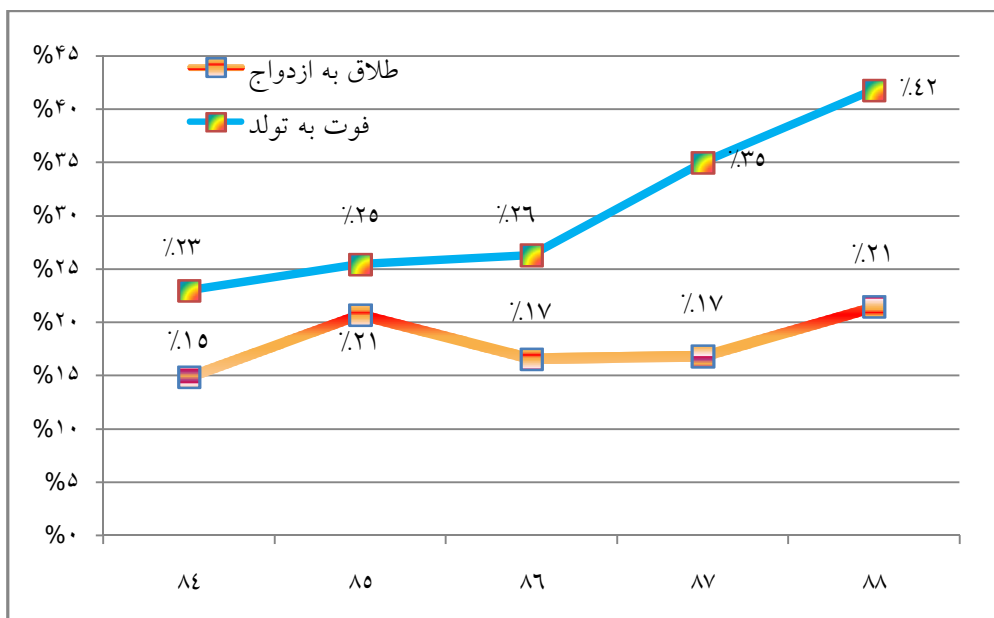
مأخذ: اداره کل ثبت احوال استان اصفهان

۲-۹- آمار ازدواج و طلاق در شهر اصفهان (ثبت شده)

سال	ازدواج	طلاق
۸۴	۱۸,۶۲۴	۲,۷۷۵
۸۵	۱۸,۶۵۸	۳,۸۶۹
۸۶	۱۹,۲۴۰	۳,۱۹۱
۸۷	۲۱,۶۷۹	۳,۶۵۳
۸۸	۱۹,۶۵۴	۴,۲۲۴

مأخذ: اداره کل ثبت احوال استان اصفهان

۲-۷- نسبت طلاق به ازدواج و فوت به تولد^(۱) در شهر اصفهان



(۱) آمار مربوط به طلاق، ازدواج، فوت و تولد، آمار ثبت شده در اداره کل ثبت احوال است.

مینا: جداول ۲-۷، ۲-۸، ۲-۹ و ۲-۱۰

۲-۱۰- آمار چهار واقعه حیاتی در شهر، استان اصفهان و کشور

شرح	ولادت	فوت	ازدواج	طلاق
شهر	۳۰,۳۹۴	۱۲,۷۱۰	۱۹,۶۵۴	۴,۲۲۴
استان	۷۳,۵۹۱	۲۸,۴۹۰	۵۱,۹۹۷	۷,۲۲۸
کشور	۱,۳۴۸,۵۴۶	۳۹۳,۵۱۴	۸۹۰,۲۰۸	۱۲۵,۷۴۷

مأخذ: اداره کل ثبت احوال استان اصفهان

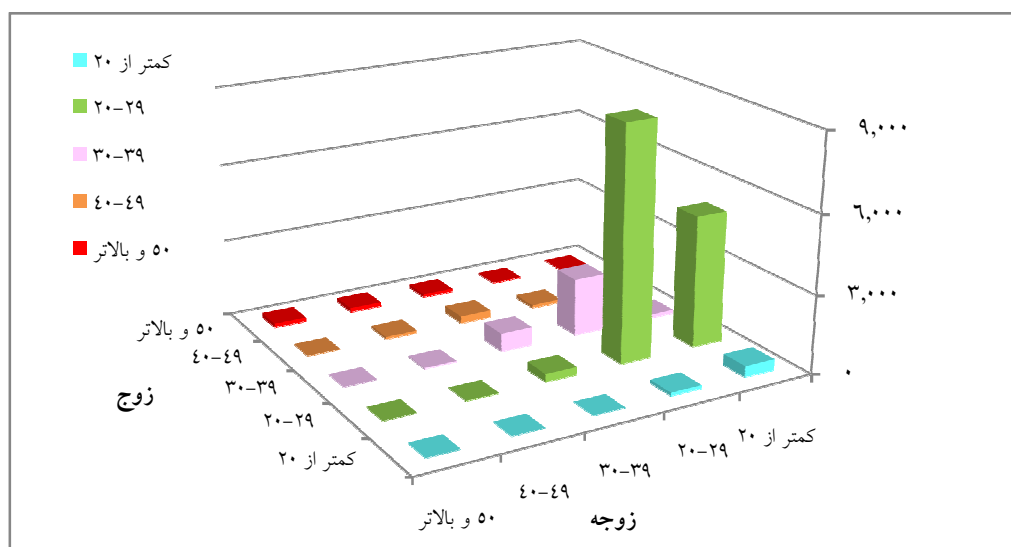
۱۱-۲- توزیع سنی زوجین شهرستان اصفهان در زمان ازدواج

(ادامه)

نامشخص	۷۵ و بیشتر	زوج							
		۷۰-۷۴	۶۵-۶۹	۶۰-۶۴	۵۵-۵۹	۵۰-۵۴	۴۵-۴۹	۴۰-۴۴	جمع
۲	۸	۵	۱۳	۳۱	۳۳	۷۳	۱۰۹	۱۷۷	کمتر از ۱۵
۰	۰	۰	۰	۰	۰	۰	۰	۰	۱۵-۱۹
۰	۰	۰	۰	۰	۰	۱	۰	۲	۲۰-۲۴
۰	۱	۰	۰	۰	۰	۰	۴	۸	۲۵-۲۹
۰	۰	۰	۰	۰	۱	۱	۱	۹	۳۰-۳۴
۰	۰	۰	۰	۰	۱	۰	۵	۱۴	۳۵-۳۹
۰	۰	۰	۰	۱	۱	۰	۴	۳۰	۴۰-۴۴
۰	۰	۰	۰	۱	۰	۷	۲۴	۳۱	۴۵-۴۹
۰	۰	۰	۰	۲	۲	۱۶	۲۳	۳۴	۵۰-۵۴
۰	۰	۰	۱	۱	۳	۸	۱۸	۲۰	۵۵-۵۹
۰	۰	۰	۱	۲	۳	۱۴	۱۰	۷	۶۰-۶۴
۰	۰	۰	۰	۳	۷	۸	۷	۷	۶۵-۶۹
۰	۰	۱	۴	۹	۳	۸	۶	۶	۷۰-۷۴
۰	۶	۴	۷	۱۲	۱۳	۱۰	۷	۹	۷۵ سال و
۲	۰	۰	۰	۰	۰	۰	۰	۰	نامشخص

مأخذ: اداره کل ثبت احوال استان اصفهان

۹-۲- توزیع سنی زوجین شهرستان اصفهان در زمان ازدواج



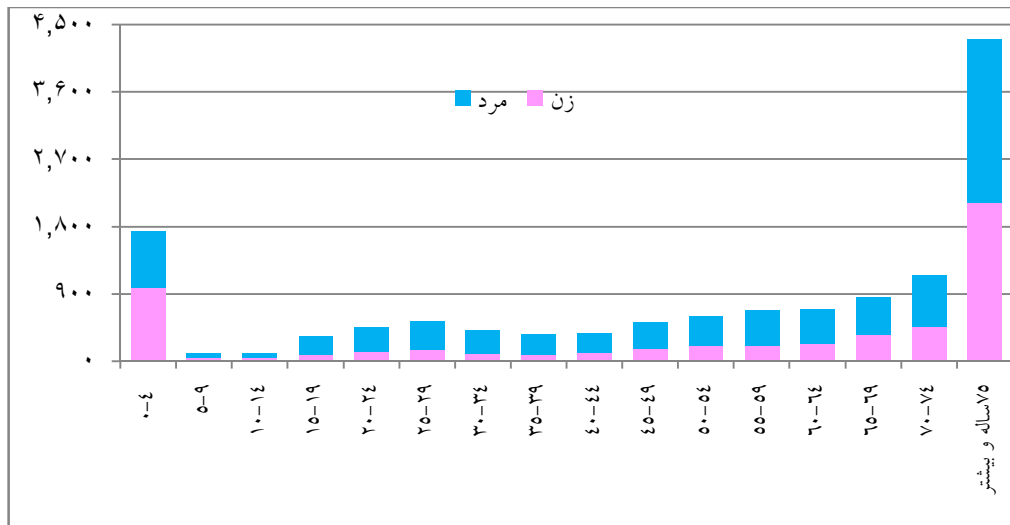
منبع: جدول ۱۱-۲

۱۲-۲- آمار متوفیان در شهرستان اصفهان به تفکیک گروه سنی

سال ۸۸		سال ۸۷		سال ۸۶		سال ۸۵		گروه سنی
مرد	زن	مرد	زن	مرد	زن	مرد	زن	
۷۴۷	۹۸۴	۸۵۴	۹۲۲	۵۱۸	۴۷۹	۶۳۸	۵۶۱	۰-۴
۶۶	۴۶	۵۶	۲۹	۳۵	۲۹	۳۲	۳۵	۵-۹
۵۳	۵۳	۴۸	۵۵	۴۶	۲۲	۲۹	۲۹	۱۰-۱۴
۲۴۳	۸۷	۱۵۰	۷۶	۱۳۵	۳۶	۱۰۷	۳۶	۱۵-۱۹
۳۳۷	۱۲۶	۲۷۴	۱۲۱	۲۰۳	۵۵	۱۵۳	۴۳	۲۰-۲۴
۳۸۱	۱۴۹	۲۴۴	۹۴	۱۹۳	۴۸	۱۴۳	۴۲	۲۵-۲۹
۳۱۲	۱۰۱	۱۹۱	۶۴	۱۶۵	۴۷	۱۳۳	۳۹	۳۰-۳۴
۲۷۱	۹۶	۲۰۱	۶۲	۱۴۶	۴۸	۱۰۸	۳۶	۳۵-۳۹
۲۶۳	۱۱۳	۱۸۰	۱۰۴	۱۵۷	۳۴	۱۳۳	۶۳	۴۰-۴۴
۳۵۵	۱۶۷	۲۴۳	۱۲۷	۱۹۶	۸۸	۱۸۹	۷۹	۴۵-۴۹
۳۹۹	۲۰۰	۲۹۲	۱۵۸	۲۰۸	۱۱۴	۲۲۶	۱۲۲	۵۰-۵۴
۴۶۶	۲۱۴	۳۴۲	۱۸۰	۲۵۵	۱۰۱	۲۲۵	۹۹	۵۵-۵۹
۴۵۶	۲۴۲	۳۷۰	۲۴۹	۲۸۵	۱۶۳	۲۹۴	۱۴۱	۶۰-۶۴
۴۹۶	۳۵۵	۴۶۵	۲۷۵	۳۵۳	۱۸۱	۳۳۷	۲۰۶	۶۵-۶۹
۶۸۶	۴۷۰	۶۵۵	۳۵۲	۵۱۹	۲۸۶	۴۸۶	۳۱۱	۷۰-۷۴
۲,۱۸۴	۲,۱۱۸	۲,۰۷۹	۲,۳۸۹	۱,۴۷۰	۱,۳۶۷	۱,۴۴۷	۱,۲۵۵	۷۵ ساله و بیشتر
۱۰۸	۱۰۷	۸۰	۵۱	۳	۰	۱۱۴	۸۹	نامشخص
۷,۸۳۳	۵,۶۲۸	۶,۷۲۴	۵,۳۰۸	۴,۸۸۷	۳,۰۹۸	۴,۷۹۴	۳,۱۸۶	جمع

مأخذ: اداره کل ثبت احوال استان اصفهان

۱۰-۲- آمار متوفیان در شهرستان اصفهان به تفکیک گروه سنی



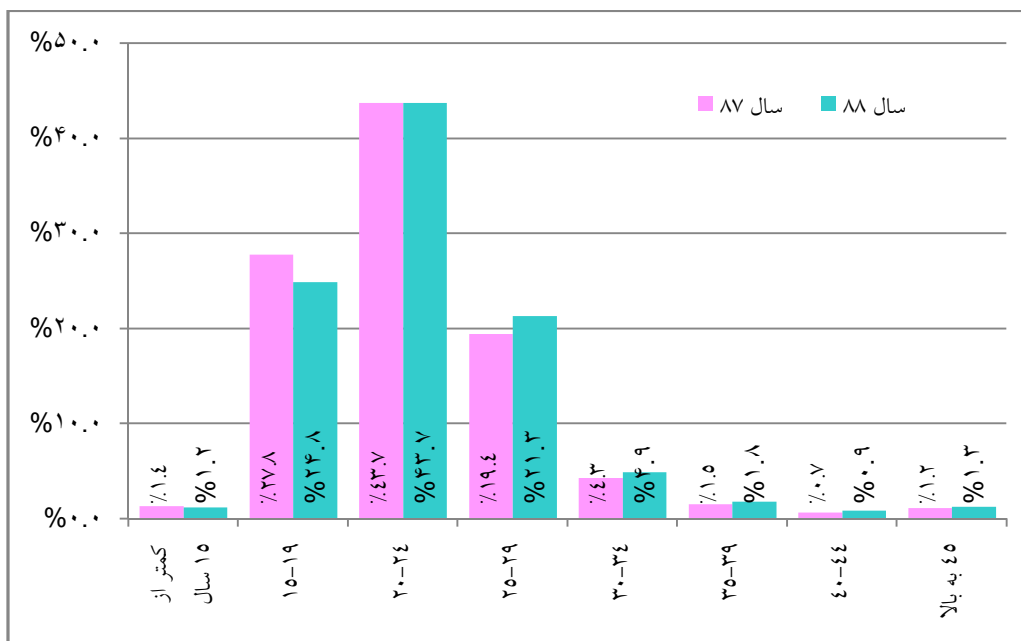
منبع: جدول ۱۲-۲

۱۳-۲- آمار ازدواج ثبت شده در شهر اصفهان به تفکیک گروه سنی

سال ۸۸		سال ۸۷		سال ۸۶		سال ۸۵		گروه سنی
مرد	زن	مرد	زن	مرد	زن	مرد	زن	
۱	۲۳۹	۳	۲۹۵	۳	۲۵۷	۰	۲۶۹	کمتر از ۱۵ سال
۴۸۳	۴,۸۸۴	۶۳۵	۶,۰۲۳	۴۷۷	۵,۲۹۰	۵۳۸	۵,۴۳۷	۱۵-۱۹
۶,۹۸۶	۸,۵۹۲	۸,۱۴۹	۹,۴۷۷	۷,۴۴۵	۸,۸۱۱	۷,۴۷۵	۸,۵۵۴	۲۰-۲۴
۸,۳۳۵	۴,۱۸۷	۸,۱۹۷	۴,۲۰۹	۷,۸۰۸	۳,۴۷۲	۷,۳۳۲	۳,۰۲۳	۲۵-۲۹
۲,۲۵۱	۹۶۸	۲,۳۴۵	۹۳۹	۲,۰۶۸	۷۲۴	۱,۸۶۹	۷۱۰	۳۰-۳۴
۷۰۵	۳۵۵	۷۲۵	۳۳۴	۶۲۴	۲۸۳	۶۲۳	۲۷۷	۳۵-۳۹
۲۹۰	۱۷۲	۳۲۲	۱۵۱	۲۸۱	۱۷۵	۲۸۹	۱۵۴	۴۰-۴۴
۱۷۷	۱۰۵	۲۰۷	۱۱۸	۱۷۴	۱۱۲	۱۵۰	۱۱۱	۴۵-۴۹
۱۳۶	۷۰	۱۴۱	۵۵	۱۰۸	۴۵	۱۱۰	۵۴	۵۰-۵۴
۷۵	۲۹	۷۸	۳۹	۷۳	۳۶	۷۰	۳۳	۵۵-۵۹
۵۸	۲۸	۴۶	۲۰	۵۲	۱۷	۴۷	۲۰	۶۰-۶۴
۴۱	۱۳	۴۲	۱۲	۳۹	۹	۴۹	۱۰	۶۵-۶۹
۴۲	۵	۳۵	۲	۴۳	۸	۵۱	۳	۷۰-۷۴
۷۴	۷	۵۴	۵	۴۵	۱	۵۵	۳	۷۵ سال و بیشتر
۰	۰	۰	۰	۰	۰	۰	۰	نامشخص
۱۹,۶۵۴	۱۹,۶۵۴	۲۱,۶۷۹	۲۱,۶۷۹	۱۹,۲۴۰	۱۹,۲۴۰	۱۸,۶۵۸	۱۸,۶۵۸	جمع

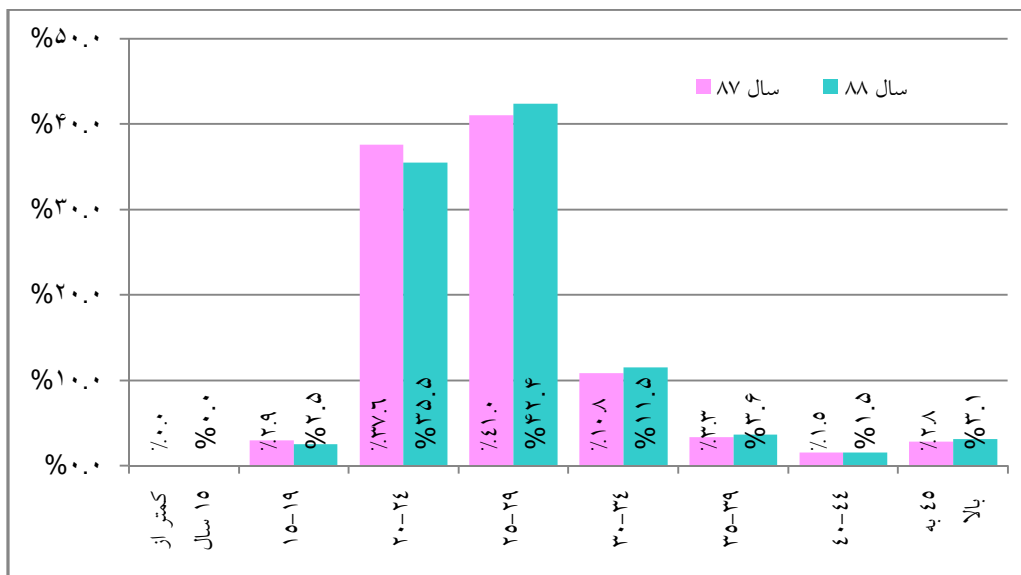
مأخذ: اداره کل ثبت احوال استان اصفهان

۱۱-۲- مقایسه سهم گروه های سنی ازدواج زوجه در سال ۸۷ و ۸۸



منبع: جدول ۱۳-۲

۱۲-۲- مقایسه سهم گروه های سنی ازدواج زوج در سال ۸۷ و ۸۸



منبع: جدول ۱۳-۲