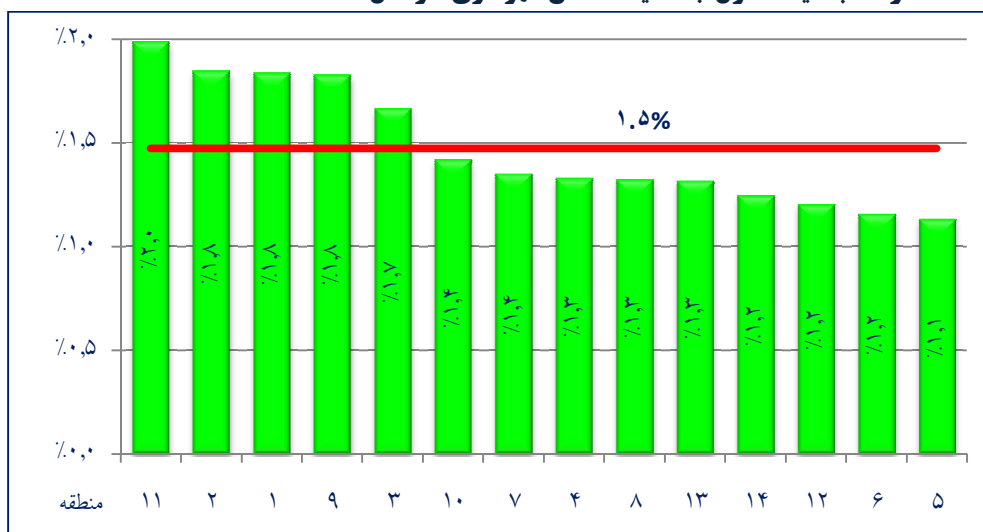


۲-۵- درصد جمعیت معلول به تفکیک مناطق شهرداری در سال ۸۵



منبع: جدول ۲-۵

۲-۵- اطلاعات جمعیتی مناطق چهارده گانه در سال ۸۵ (ادامه)

مناطق	وضعیت اشتغال				
	شاغل	بیکار	محصّل	دارای درآمد بدون کار	خانه دار
منطقه ۱	۲۲,۷۲۱	۲,۱۱۶	۱۴,۹۱۴	۵,۸۶۵	۱۶,۸۱۴
منطقه ۲	۱۷,۵۰۸	۱,۴۳۳	۹,۲۴۴	۲,۸۹۸	۱۳,۵۱۳
منطقه ۳	۳۵,۰۹۹	۳,۴۸۹	۲۱,۲۲۱	۹,۶۶۳	۲۵,۴۶۲
منطقه ۴	۳۵,۳۲۲	۴,۱۱۸	۲۲,۸۱۰	۷,۵۲۱	۲۵,۳۰۹
منطقه ۵	۴۴,۱۷۳	۵,۳۸۴	۳۶,۴۵۶	۱۱,۵۴۳	۲۷,۰۱۷
منطقه ۶	۳۲,۲۱۷	۴,۰۱۸	۲۲,۶۴۸	۱۰,۳۶۳	۲۲,۲۱۳
منطقه ۷	۳۸,۹۰۸	۴,۶۳۸	۲۳,۳۶۹	۷,۳۴۴	۲۸,۶۸۵
منطقه ۸	۶۱,۸۶۸	۶,۴۳۴	۴۰,۲۸۱	۱۱,۱۹۵	۴۷,۵۳۸
منطقه ۹	۲۱,۹۶۸	۲,۴۳۶	۱۱,۶۹۱	۳,۸۹۴	۱۶,۴۷۰
منطقه ۱۰	۵۷,۵۹۹	۵,۹۰۹	۳۵,۰۵۲	۱۰,۰۲۰	۴۶,۲۳۳
منطقه ۱۱	۱۷,۲۲۶	۱,۴۰۵	۹,۲۷۳	۲,۳۹۳	۱۳,۷۶۱
منطقه ۱۲	۲۸,۴۰۲	۳,۵۰۲	۱۸,۴۸۶	۴,۵۹۲	۲۲,۱۳۶
منطقه ۱۳	۳۲,۱۵۱	۴,۹۷۴	۲۱,۷۹۴	۵,۸۹۰	۲۳,۶۴۸
منطقه ۱۴	۴۲,۳۵۱	۴,۰۸۹	۲۴,۳۷۴	۴,۰۵۵	۳۷,۳۰۶
جمع	۴۸۷,۵۱۳	۵۳,۹۴۵	۳۱۱,۶۱۳	۹۷,۲۳۶	۳۶۶,۶۷۵

۵-۲- اطلاعات جمعیتی مناطق چهارده گانه در سال ۸۵

(ادامه)

وضع زناشویی

منطقه	دارای همسر	بی همسر برائرفوت همسر	بی همسر برائرتطلاق	هرگز ازدواج نکرده	اظهار نشده- هرگز ازدواج نکرده	اظهار نشده
۱	۳۷,۴۴۳	۴,۰۴۰	۶۱۱	۲۳,۴۴۴	۱۸	۱۳۳
۲	۲۸,۱۳۶	۱,۷۱۸	۲۳۰	۱۶,۵۵۵	۲	۵۸
۳	۵۶,۴۳۵	۵,۸۶۶	۹۳۱	۳۵,۱۵۷	۱۳	۱۹۹
۴	۵۹,۳۴۲	۳,۴۹۸	۶۶۶	۳۵,۴۷۴	۱۲	۱۹۴
۵	۷۰,۳۱۱	۴,۸۷۶	۱,۰۹۷	۵۳,۰۴۳	۴۴	۲۲۷
۶	۵۴,۹۷۲	۳,۹۶۷	۸۱۶	۳۵,۷۳۳	۱۵	۱۹۷
۷	۶۴,۱۰۳	۳,۸۷۶	۷۵۷	۳۸,۶۰۹	۱۴	۱۸۲
۸	۱۰۳,۹۵۴	۵,۷۴۷	۱,۲۶۰	۶۴,۶۱۶	۲۹	۵۳۴
۹	۳۵,۳۵۹	۲,۶۳۸	۳۴۴	۲۰,۸۳۹	۱۰	۱۶۶
۱۰	۹۷,۹۴۱	۵,۴۵۹	۹۸۱	۵۸,۵۱۷	۲۵	۳۸۷
۱۱	۲۷,۶۱۳	۱,۶۲۱	۲۰۱	۱۷,۰۵۴	۶	۱۰۱
۱۲	۴۷,۸۵۱	۲,۴۴۰	۶۹۴	۲۹,۴۶۹	۱۳	۱۳۷
۱۳	۵۵,۳۴۲	۲,۶۸۶	۷۰۶	۳۶,۶۶۷	۲۷	۲۵۵
۱۴	۷۰,۴۴۵	۳,۳۱۲	۶۳۱	۴۳,۴۷۳	۱۲	۱۷۰
جمع	۸۰۹,۲۴۷	۵۱,۷۴۴	۹,۹۲۵	۵۰۸,۶۵۰	۲۴۰	۲,۹۴۰

۵-۲- اطلاعات جمعیتی مناطق چهارده گانه در سال ۸۵

(ادامه)

جمعیت در گروه سنی

مناطق	۰-۴	۵-۹	۱۰-۱۴	۱۵-۱۹	۲۰-۲۴	۲۵-۲۹	۳۰-۳۴
منطقه ۱	۳,۵۶۳	۴,۲۳۱	۴,۹۰۸	۷,۰۱۷	۸,۵۶۸	۶,۷۰۲	۵,۱۱۴
منطقه ۲	۳,۸۶۵	۳,۹۳۶	۴,۱۰۳	۶,۰۹۴	۷,۲۶۷	۶,۰۳۰	۴,۹۰۸
منطقه ۳	۶,۰۴۵	۶,۷۰۳	۷,۵۶۳	۱۰,۹۴۶	۱۳,۰۲۳	۱۰,۷۷۰	۸,۲۱۸
منطقه ۴	۶,۲۹۰	۶,۸۹۰	۷,۶۶۴	۱۱,۷۹۸	۱۴,۴۰۴	۱۲,۰۰۵	۸,۹۱۲
منطقه ۵	۶,۵۹۹	۸,۱۳۸	۹,۳۵۰	۱۵,۸۸۹	۲۲,۷۴۹	۱۴,۴۲۶	۹,۹۵۵
منطقه ۶	۵,۰۹۰	۶,۰۰۲	۶,۸۴۲	۱۰,۷۰۷	۱۳,۹۰۸	۱۰,۹۹۲	۷,۹۴۵
منطقه ۷	۸,۶۸۱	۹,۲۱۱	۹,۸۹۱	۱۳,۷۷۰	۱۵,۸۷۴	۱۳,۳۹۵	۱۰,۷۰۴
منطقه ۸	۱۳,۳۲۷	۱۴,۵۴۸	۱۶,۰۵۳	۲۲,۱۴۵	۲۶,۳۳۵	۲۲,۱۱۹	۱۷,۰۱۶
منطقه ۹	۴,۲۷۹	۴,۶۹۲	۴,۹۰۸	۷,۰۰۴	۸,۴۹۲	۷,۴۴۵	۶,۰۱۷
منطقه ۱۰	۱۳,۱۰۵	۱۲,۹۹۹	۱۴,۵۹۴	۲۰,۹۵۴	۲۴,۹۱۶	۲۱,۰۵۹	۱۵,۸۶۶
منطقه ۱۱	۴,۱۱۷	۴,۳۸۹	۴,۸۱۳	۶,۲۸۶	۷,۴۴۶	۶,۱۳۲	۴,۶۹۰
منطقه ۱۲	۶,۶۸۸	۶,۸۶۴	۷,۹۰۹	۱۰,۷۷۹	۱۱,۶۶۸	۱۰,۲۶۹	۸,۴۷۷
منطقه ۱۳	۶,۲۹۸	۶,۴۸۳	۷,۵۳۳	۱۲,۱۹۱	۱۵,۹۷۳	۱۲,۷۷۸	۹,۲۵۰
منطقه ۱۴	۱۳,۰۱۳	۱۲,۷۹۰	۱۴,۱۶۲	۱۷,۴۷۷	۱۸,۰۶۳	۱۵,۶۸۸	۱۲,۷۶۷
جمع	۱۰۰,۹۶۰	۱۰۷,۹۷۶	۱۲۰,۲۹۳	۱۷۳,۰۵۷	۲۰۸,۶۸۶	۱۶۹,۹۱۰	۱۲۹,۸۳۹

ادامه ...

جمعیت در گروه سنی

مناطق	۳۵-۳۹	۴۰-۴۴	۴۵-۴۹	۵۰-۵۴	۵۵-۵۹	۶۰-۶۴	۶۵ به بالا
منطقه ۱	۵,۵۹۶	۵,۶۵۸	۴,۹۹۰	۴,۰۹۰	۳,۱۲۸	۲,۶۹۹	۷,۲۱۹
منطقه ۲	۴,۰۹۰	۳,۵۱۸	۲,۷۷۶	۲,۳۰۲	۱,۴۴۲	۱,۳۲۱	۲,۸۴۸
منطقه ۳	۸,۳۹۸	۸,۰۸۷	۷,۱۶۵	۵,۹۳۸	۴,۴۸۰	۳,۸۳۹	۱۰,۱۷۴
منطقه ۴	۸,۶۵۵	۸,۲۱۴	۷,۵۵۲	۶,۴۶۴	۴,۲۰۹	۳,۲۱۰	۶,۰۹۹
منطقه ۵	۱۰,۸۶۷	۱۰,۴۹۲	۹,۴۱۴	۸,۰۸۱	۵,۹۵۵	۴,۱۳۰	۸,۲۹۰
منطقه ۶	۷,۹۸۸	۷,۶۱۴	۷,۰۲۸	۶,۱۹۷	۴,۸۸۹	۳,۸۳۶	۷,۷۵۴
منطقه ۷	۱۰,۱۰۹	۸,۷۵۴	۷,۴۴۹	۵,۶۵۶	۳,۵۶۶	۲,۷۲۱	۵,۶۵۲
منطقه ۸	۱۶,۱۲۵	۱۴,۲۸۹	۱۲,۳۵۱	۹,۹۳۳	۶,۴۶۳	۴,۵۴۷	۸,۷۶۴
منطقه ۹	۵,۳۵۸	۴,۵۴۶	۳,۸۳۲	۳,۱۳۲	۲,۳۱۴	۱,۹۰۳	۴,۴۰۵
منطقه ۱۰	۱۴,۲۳۴	۱۲,۳۷۰	۱۰,۸۵۵	۸,۸۹۴	۵,۸۲۶	۴,۵۷۳	۹,۱۶۹
منطقه ۱۱	۴,۰۴۵	۳,۳۴۷	۲,۶۳۹	۲,۱۱۴	۱,۵۲۰	۱,۱۱۴	۲,۴۵۰
منطقه ۱۲	۷,۷۵۱	۶,۶۲۴	۵,۴۳۸	۴,۱۷۰	۲,۵۱۱	۱,۶۴۹	۳,۲۵۹
منطقه ۱۳	۸,۴۳۴	۷,۵۰۸	۶,۷۷۶	۵,۶۷۵	۳,۵۱۴	۲,۲۱۳	۳,۸۳۸
منطقه ۱۴	۱۰,۷۴۴	۸,۷۰۱	۶,۵۶۱	۴,۵۹۳	۲,۹۱۸	۲,۱۰۱	۴,۲۶۸
جمع	۱۲۲,۳۹۴	۱۰۹,۷۲۲	۹۴,۸۲۶	۷۷,۲۳۹	۵۲,۷۳۵	۳۹,۸۵۶	۸۴,۱۸۹

مأخذ: مرکز آمار ایران - سرشماری نفوس و مسکن سال ۸۵

۶-۲- جمعیت شهر اصفهان به تفکیک جنس در گروه های یک ساله در سال ۸۵

زن	مرد	جمع	شرح
۷۹۶,۱۲۹	۸۲۸,۷۰۹	۱,۶۲۴,۸۳۸	جمع کل
۵۰,۴۴۷	۵۲,۶۳۱	۱۰۳,۰۷۸	جمع ۰-۴ ساله
۱۰,۲۹۷	۱۰,۷۶۴	۲۱,۰۶۱	کمتر از یکساله
۱۰,۰۷۰	۱۰,۳۵۳	۲۰,۴۲۳	۱ساله
۹,۵۰۱	۹,۷۹۱	۱۹,۲۹۲	۲ساله
۱۰,۰۸۷	۱۰,۶۳۵	۲۰,۷۲۲	۳ساله
۱۰,۴۹۲	۱۱,۰۸۹	۲۱,۵۸۱	۴ساله
۵۳,۶۳۲	۵۶,۶۶۳	۱۱۰,۲۹۵	جمع ۵-۹ ساله
۱۰,۷۲۰	۱۱,۵۳۸	۲۲,۲۵۸	۵ساله
۱۰,۷۴۰	۱۱,۳۱۶	۲۲,۰۵۷	۶ساله
۱۰,۸۰۶	۱۱,۳۲۶	۲۲,۱۳۳	۷ساله
۱۰,۷۹۱	۱۱,۴۰۶	۲۲,۱۹۶	۸ساله
۱۰,۵۷۵	۱۱,۰۷۶	۲۱,۶۵۱	۹ساله
۵۹,۹۰۹	۶۳,۰۰۰	۱۲۲,۹۰۹	جمع ۱۰-۱۴ ساله
۱۱,۱۲۳	۱۱,۵۴۱	۲۲,۶۶۴	۱۰ساله
۱۰,۶۱۷	۱۱,۴۱۷	۲۲,۰۳۳	۱۱ساله
۱۱,۶۷۷	۱۲,۴۰۲	۲۴,۰۸۰	۱۲ساله
۱۲,۷۳۹	۱۳,۳۱۸	۲۶,۰۵۷	۱۳ساله
۱۳,۷۵۳	۱۴,۳۲۱	۲۸,۰۷۵	۱۴ساله
۸۶,۹۰۱	۸۹,۹۳۵	۱۷۶,۸۳۶	جمع ۱۵-۱۹ ساله
۱۵,۱۱۷	۱۶,۰۸۵	۳۱,۲۰۲	۱۵ساله
۱۶,۳۵۹	۱۷,۱۴۵	۳۳,۵۰۴	۱۶ساله
۱۷,۹۰۲	۱۸,۶۶۵	۳۶,۵۶۸	۱۷ساله
۱۸,۹۲۱	۱۹,۴۳۲	۳۸,۳۵۲	۱۸ساله
۱۸,۶۰۱	۱۸,۶۰۸	۳۷,۲۰۹	۱۹ساله
۱۰۷,۰۰۲	۱۰۶,۱۱۷	۲۱۳,۱۱۹	جمع ۲۰-۲۴ ساله
۲۱,۹۰۴	۲۱,۳۵۴	۴۳,۲۵۸	۲۰ساله
۲۱,۹۷۷	۲۱,۵۵۰	۴۳,۵۲۸	۲۱ساله
۲۲,۳۴۳	۲۲,۲۶۶	۴۴,۶۰۹	۲۲ساله
۲۱,۰۱۳	۲۰,۸۰۲	۴۱,۸۱۵	۲۳ساله

۱۹،۷۶۴	۲۰،۱۴۵	۳۹،۹۰۹	ساله ۲۴
--------	--------	--------	---------

۶-۲- جمعیت شهر اصفهان به تفکیک جنس در گروه های یک ساله در سال ۸۵ (ادامه)

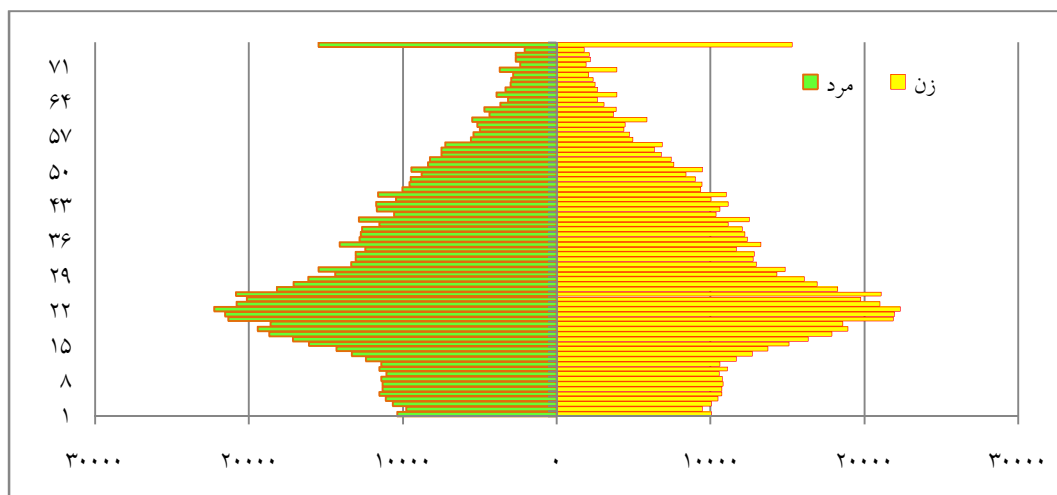
زن	مرد	جمع	شرح
۸۶،۷۲۹	۸۶،۶۷۴	۱۷۳،۴۰۴	جمع ۲۵-۲۹ ساله
۲۱،۰۹۲	۲۰،۸۵۲	۴۱،۹۴۴	ساله ۲۵
۱۸،۲۷۴	۱۸،۱۹۷	۳۶،۴۷۰	ساله ۲۶
۱۶،۹۵۲	۱۷،۰۹۰	۳۴،۰۴۲	ساله ۲۷
۱۶،۰۹۵	۱۶،۱۳۸	۳۲،۲۳۳	ساله ۲۸
۱۴،۳۱۶	۱۴،۳۹۸	۲۸،۷۱۵	ساله ۲۹
۶۵،۱۷۷	۶۷،۳۹۹	۱۳۲،۵۷۵	جمع ۳۰-۳۴ ساله
۱۴،۸۷۷	۱۵،۴۷۴	۳۰،۳۵۲	ساله ۳۰
۱۲،۹۶۸	۱۳،۳۵۸	۲۶،۳۲۶	ساله ۳۱
۱۲،۷۸۳	۱۳،۰۷۴	۲۵،۸۵۷	ساله ۳۲
۱۲،۸۶۴	۱۳،۰۶۹	۲۵،۹۳۳	ساله ۳۳
۱۱،۶۸۴	۱۲،۴۲۴	۲۴،۱۰۸	ساله ۳۴
۶۱،۱۴۰	۶۳،۸۳۱	۱۲۴،۹۷۱	جمع ۳۵-۳۹ ساله
۱۳،۲۷۵	۱۴،۰۹۵	۲۷،۳۷۰	ساله ۳۵
۱۲،۴۱۵	۱۲،۸۱۶	۲۵،۲۳۱	ساله ۳۶
۱۲،۲۲۳	۱۲،۷۴۱	۲۴،۹۶۴	ساله ۳۷
۱۲،۰۷۰	۱۲،۶۶۲	۲۴،۷۳۲	ساله ۳۸
۱۱،۱۵۸	۱۱،۵۱۶	۲۲،۶۷۴	ساله ۳۹
۵۴،۷۳۱	۵۷،۲۶۵	۱۱۱،۹۹۶	جمع ۴۰-۴۴ ساله
۱۲،۵۲۹	۱۲،۸۴۸	۲۵،۳۷۷	ساله ۴۰
۱۰،۳۷۲	۱۰،۵۸۳	۲۰،۹۵۵	ساله ۴۱
۱۰،۶۳۱	۱۱،۶۸۱	۲۲،۳۱۲	ساله ۴۲
۱۱،۱۵۵	۱۱،۷۱۸	۲۲،۸۷۳	ساله ۴۳
۱۰،۰۴۳	۱۰،۴۳۵	۲۰،۴۷۸	ساله ۴۴
۴۷،۲۷۱	۴۹،۴۸۹	۹۶،۷۶۰	جمع ۴۵-۴۹ ساله
۱۱،۰۲۷	۱۱،۵۹۸	۲۲،۶۲۵	ساله ۴۵
۹،۳۷۰	۱۰،۰۴۵	۱۹،۴۱۵	ساله ۴۶
۹،۴۳۸	۹،۵۶۰	۱۸،۹۹۸	ساله ۴۷
۹،۰۴۱	۹،۵۰۲	۱۸،۵۴۳	ساله ۴۸
۸،۳۹۴	۸،۷۸۵	۱۷،۱۷۹	ساله ۴۹
۳۷،۷۵۷	۴۰،۹۸۰	۷۸،۷۳۷	جمع ۵۰-۵۴ ساله
۹،۵۰۲	۹،۴۴۳	۱۸،۹۴۵	ساله ۵۰
۷،۶۱۸	۸،۳۴۴	۱۵،۹۶۱	ساله ۵۱
۷،۴۳۰	۸،۲۲۸	۱۵،۶۵۸	ساله ۵۲

۶-۲- جمعیت شهر اصفهان به تفکیک جنس در گروه‌های یک ساله در سال ۸۵ (ادامه)

زن	مرد	جمع	شرح
۶,۸۳۲	۷,۴۷۶	۱۴,۳۰۷	۵۳ ساله
۶,۳۷۶	۷,۴۹۰	۱۳,۸۶۶	۵۴ ساله
۲۵,۴۱۷	۲۸,۳۳۴	۵۳,۷۵۱	جمع ۵۵-۵۹ ساله
۶,۸۶۷	۷,۲۳۱	۱۴,۰۹۸	۵۵ ساله
۴,۹۶۴	۵,۵۵۸	۱۰,۵۲۲	۵۶ ساله
۴,۷۵۹	۵,۳۹۱	۱۰,۱۵۰	۵۷ ساله
۴,۳۶۸	۴,۹۷۷	۹,۳۴۵	۵۸ ساله
۴,۴۵۸	۵,۱۷۷	۹,۶۳۶	۵۹ ساله
۱۹,۱۹۲	۲۱,۴۲۰	۴۰,۶۱۲	جمع ۶۰-۶۴ ساله
۵,۸۶۱	۵,۴۹۴	۱۱,۳۵۵	۶۰ ساله
۳,۷۱۱	۴,۳۸۲	۸,۰۹۳	۶۱ ساله
۳,۸۵۷	۴,۷۲۱	۸,۵۷۸	۶۲ ساله
۳,۰۷۹	۳,۶۶۶	۶,۷۴۵	۶۳ ساله
۲,۶۸۵	۳,۱۵۶	۵,۸۴۱	۶۴ ساله
۱۳,۵۵۲	۱۶,۰۶۱	۲۹,۶۱۲	جمع ۶۵-۶۹ ساله
۳,۹۲۸	۳,۹۲۲	۷,۸۵۰	۶۵ ساله
۲,۶۵۵	۳,۳۴۸	۶,۰۰۳	۶۶ ساله
۲,۵۱۴	۳,۰۱۴	۵,۵۲۸	۶۷ ساله
۲,۳۶۸	۲,۹۶۲	۵,۳۳۱	۶۸ ساله
۲,۰۸۶	۲,۸۱۴	۴,۹۰۱	۶۹ ساله
۱۱,۹۵۷	۱۳,۴۴۴	۲۵,۴۰۱	جمع ۷۰-۷۴ ساله
۳,۸۹۸	۳,۶۹۱	۷,۵۸۸	۷۰ ساله
۱,۹۲۸	۲,۳۵۱	۴,۲۷۹	۷۱ ساله
۲,۲۱۵	۲,۶۷۲	۴,۸۸۷	۷۲ ساله
۲,۱۴۳	۲,۶۵۳	۴,۷۹۶	۷۳ ساله
۱,۷۷۴	۲,۰۷۷	۳,۸۵۱	۷۴ ساله
۱۵,۳۱۶	۱۵,۴۶۵	۳۰,۷۸۲	جمع ۷۵ ساله و بیشتر

مأخذ: مرکز آمار ایران

۲-۶- نمودار هرم سنی جمعیت شهر اصفهان در سال ۸۵ به تفکیک گروه‌های سنی یک ساله



منبع: جدول ۲-۶

۲-۷- مشخصه‌های جمعیت شهر اصفهان در سال ۸۵

منطقه	میانگین سنی	میانگین سنی	بعد خانوار	نسبت جنسی
۱	۳۱٫۷	۳۴٫۱	۳٫۳	۹۷٫۳
۲	۲۶٫۶	۲۹٫۳	۳٫۷	۱۰۶٫۲
۳	۳۰٫۴	۳۳٫۳	۳٫۴	۱۰۰٫۶
۴	۲۸٫۸	۳۱٫۵	۳٫۵	۱۰۲٫۹
۵	۲۸٫۳	۳۱٫۸	۳٫۶	۱۰۰٫۲
۶	۲۹٫۹	۳۳٫۱	۳٫۴	۱۰۲٫۳
۷	۲۵٫۳	۲۷٫۷	۳٫۸	۱۰۵٫۴
۸	۲۷٫۲	۲۹٫۷	۳٫۷	۱۰۳٫۲
۹	۲۸٫۲	۳۰٫۹	۳٫۵	۱۰۴٫۸
۱۰	۲۶٫۹	۲۹٫۶	۳٫۷	۱۰۵٫۶
۱۱	۲۵٫۴	۲۸٫۲	۳٫۸	۱۰۶٫۹
۱۲	۲۶٫۵	۲۸٫۶	۳٫۷	۱۰۴٫۹
۱۳	۲۷٫۲	۲۹٫۸	۳٫۸	۱۱۳٫۶
۱۴	۲۳٫۲	۲۵٫۹	۴	۱۰۶٫۶
جمع	۲۷٫۸	۳۰٫۳	۳٫۶	۱۰۴٫۱

مأخذ: استانداری اصفهان - دفتر آمار و اطلاعات

۸-۲- اطلاعات جمعیتی محلات منطقه ۱

کد محله	نام محله	جمعیت ۸۹	مساحت (هکتار)	تراکم (نفر در هکتار)
۱۰۱	خرم	۹,۰۰۰	۷۹	۱۱۴
۱۰۲	جامی	۶,۲۸۰	۵۶	۱۱۳
۱۰۳	علیقلی آقا	۵,۶۴۲	۵۹	۹۶
۱۰۴	درب کوشک	۶,۷۶۷	۷۷	۸۸
۱۰۵	بید آباد	۷,۰۷۸	۶۵	۱۰۹
۱۰۶	جوزدان الیادان	۱۰,۳۲۲	۱۰۰	۱۰۳
۱۰۷	خلیجا	۵,۶۹۰	۶۱	۹۴
۱۰۸	شاهزاده ابراهیم	۶,۷۵۶	۸۲	۸۲
۱۰۹	لبنان	۸,۸۵۴	۸۸	۱۰۱
۱۱۰	عباس آباد	۴,۳۷۳	۶۶	۶۶
۱۱۱	صائب	۳,۳۶۸	۵۲	۶۵

۸-۲- اطلاعات جمعیتی محلات منطقه ۲

(ادامه)

کد محله	نام محله	جمعیت ۸۹	مساحت (هکتار)	تراکم (نفر در هکتار)
۲۰۱	بختیار دشت	۵۱۶	۳۴	۱۵
۲۰۲	دهنو	۱۱,۳۴۳	۱۷۶	۶۴
۲۰۳	رسالت	۳,۳۴۳	۱۱۷	۲۹
۲۰۴	بایوکان	۶,۲۱۲	۱۷۲	۳۶
۲۰۵	مشکین	۲,۰۰۴	۶۳	۳۲
۲۰۶	ولدان	۹,۳۲۸	۱۴۶	۶۴
۲۰۷	برزان	۸,۲۷۲	۱۴۰	۵۹
۲۰۸	آفاران	۸,۴۴۱	۹۱	۹۳
۲۰۹	جاوان	۹,۹۰۱	۱۹۷	۵۰

۸-۲- اطلاعات جمعیتی محلات منطقه ۳

(ادامه)

کد محله	نام محله	جمعیت ۸۹	مساحت (هکتار)	تراکم (نفر در هکتار)
۳۰۱	سرچشمه	۸,۴۷۷	۶۹	۱۲۳
۳۰۲	سرتاوه	۸,۰۹۰	۶۲	۱۳۰
۳۰۳	احمد آباد	۶,۸۸۱	۵۶	۱۲۳
۳۰۴	جویبار	۳,۶۲۷	۳۶	۹۹
۳۰۵	شهشهان	۷,۳۲۸	۷۳	۱۰۰
۳۰۶	سنبلستان	۲,۶۷۵	۳۰	۸۹
۳۰۷	نقش جهان	۸,۹۵۱	۲۳۹	۳۷
۳۰۸	امام زاده اسماعیل	۵,۵۵۰	۵۳	۱۰۵
۳۰۹	گلزار	۹,۴۹۸	۷۱	۱۳۴
۳۱۰	قلعه طبره	۱۲,۴۵۸	۹۸	۱۲۷
۳۱۱	ملک	۸,۱۳۱	۶۶	۱۲۳
۳۱۲	چرخاب	۱۱,۸۵۵	۱۳۷	۸۷
۳۱۳	خواجه	۱۳,۱۷۹	۸۸	۱۴۹
۳۱۴	باغ کاران	۵,۲۳۶	۴۰	۱۳۳

(ادامه)

۲-۸-۲- اطلاعات جمعیتی محلات منطقه ۴

کد محله	نام محله	جمعیت ۸۹	مساحت (هکتار)	تراکم (نفر در هکتار)
۴۰۱	مفتح	۸,۱۶۵	۶۴	۱۲۷
۴۰۲	چشمه باقرخان	۷,۶۹۶	۵۰	۱۵۴
۴۰۳	همدانیان	۸,۸۲۶	۷۴	۱۱۹
۴۰۴	شهرک فاضل - بهاران	۸,۳۸۰	۵۵	۱۵۴
۴۰۵	کردآباد	۱۰,۰۵۴	۹۳	۱۰۸
۴۰۶	کلمان	۷,۱۰۷	۳۹	۱۸۳
۴۰۷	رکن الدوله شرقی	۱۱,۹۵۳	۴۴	۲۷۰
۴۰۸	شاهزید	۱۳,۶۷۲	۹۰	۱۵۱
۴۰۹	رکن الدوله غربی	۵,۸۹۱	۵۱	۱۱۵
۴۱۰	باغ غدیر - خلیل آباد	۵,۲۶۸	۸۰	۶۶
۴۱۱	فرهنگیان	۱۲,۱۹۷	۸۵	۱۴۴
۴۱۲	مهرآباد	۱۳,۳۲۵	۱۰۷	۱۲۵
۴۱۳	شهرستان	۸,۹۰۱	۱۷۲	۵۲
۴۱۴	کلمه خواران	۱,۳۷۵	۲۵	۵۴
۴۱۵	زوان	۹۲۳	۱۶	۵۹
۴۱۶	پینارت	۲,۲۷۶	۳۶	۶۴
۴۱۷	شهرک زاینده رود	۲,۰۸۹	۱۶۲	۱۳

(ادامه)

۲-۸-۲- اطلاعات جمعیتی محلات منطقه ۵

کد محله	نام محله	جمعیت ۸۹	مساحت (هکتار)	تراکم (نفر در هکتار)
۵۰۱	باغ زرشک	۱۱.۱۴۱	۱۰۱	۱۱۰
۵۰۲	سیچان	۱۵.۵۰۸	۹۸	۱۵۸
۵۰۳	جلفا	۲۴.۱۹۸	۱۴۷	۱۶۵
۵۰۴	باغ دریاچه	۱۲.۵۳۹	۸۴	۱۴۹
۵۰۵	وحید	۱۸.۰۱۷	۷۲	۲۵۱
۵۰۶	حسین آباد	۱۶.۱۰۰	۹۱	۱۷۸
۵۰۷	بهار آزادی	۶.۹۴۸	۶۷	۱۰۳
۵۰۸	فرح آباد	۱۴.۸۰۱	۶۴	۲۳۲
۵۰۹	کوی امام جعفر صادق (علیه السلام)	۴.۴۲۸	۳۸	۱۱۷
۵۱۰	کوی سپاهان	۳.۳۶۱	۲۲	۱۴۹
۵۱۱	سپاهان شهر	۳۵.۹۸۹	۴۱۲	۸۷

۸-۲- اطلاعات جمعیت محلات منطقه ۶

(ادامه)

کد محله	نام محله	جمعیت ۸۹	مساحت (هکتار)	تراکم (نفر در هکتار)
۶۰۱	باغ نگار - آئینه خانه	۶.۷۱۲	۸۵	۷۹
۶۰۲	فیض	۱۰.۲۶۳	۹۶	۱۰۷
۶۰۳	آبشار	۱۰.۹۶۶	۱۰۹	۱۰۱
۶۰۴	همت آباد	۲۰.۳۳۲	۸۰	۲۵۳
۶۰۵	تخت فولاد	۷.۵۷۷	۱۴۰	۵۴
۶۰۶	مصلی	۹.۰۴۶	۵۵	۱۶۵
۶۰۷	سعادت آباد	۸.۸۶۶	۷۱	۱۲۵
۶۰۸	هزار جریب	۱۴.۹۴۸	۲۱۶	۶۹
۶۰۹	کوی امام	۱۱.۷۷۴	۱۷۶	۶۷
۶۱۰	شهید کشوری	۰	۳۱۳	۰
۶۱۱	دنارت	۲.۱۰۵	۲۹	۷۴
۶۱۲	ردان	۱.۴۹۹	۶۱	۲۵
۶۱۳	فیزیدان	۷۴۳	۳۱	۲۴

۸-۲- اطلاعات جمعیتی محلات منطقه ۷

(ادامه)

کد محله	نام محله	جمعیت ۸۹	مساحت (هکتار)	تراکم (نفر در هکتار)
۷۰۱	شهرک ولی عصر	۵,۷۶۰	۴۹	۱۱۷
۷۰۲	شهرک میلاد	۶,۳۴۷	۱۶۶	۳۸
۷۰۳	فدک	۷,۶۰۳	۲۷۸	۲۷
۷۰۴	شهرک کاوه	۱۷,۷۶۲	۱۲۳	۱۴۴
۷۰۵	رحیم آباد	۶,۱۶۲	۵۷	۱۰۸
۷۰۶	برازنده	۲۱,۵۲۳	۱۹۸	۱۰۹
۷۰۷	شیخ اشراق	۲۰,۰۸۲	۱۵۶	۱۲۸
۷۰۸	پوریای ولی	۲۴,۷۴۹	۱۲۰	۲۰۶
۷۰۹	باب الدشت	۳,۲۴۳	۲۷	۱۱۸
۷۱۰	مولوی	۱۳,۲۴۳	۶۳	۲۱۰
۷۱۱	شاهد	۲۰,۲۰۳	۹۱	۲۲۲
۷۱۲	فروردین	۱۱,۹۳۲	۶۴	۱۸۶

۸-۲-۱ اطلاعات جمعیتی محلات منطقه ۸

(ادامه)

کد محله	نام محله	جمعیت ۸۹	مساحت (هکتار)	تراکم (نفر در هکتار)
۸۰۱	مارچین	۲۷,۸۱۲	۲۵۰	۱۱۱
۸۰۲	بهرام آباد	۹,۹۶۳	۶۸	۱۴۶
۸۰۳	خانه اصفهان	۲۰,۸۳۳	۲۰۴	۱۰۲
۸۰۴	گل محمدی - جلالیه	۱۷,۴۱۰	۱۵۶	۱۱۲
۸۰۵	بهارستان	۱۱,۸۸۰	۸۲	۱۴۵
۸۰۶	طامه	۱۱,۱۴۳	۸۲	۱۳۶
۸۰۷	میر عماد	۱۰,۸۹۴	۱۳۲	۸۳
۸۰۸	شهریار	۱۱,۰۳۵	۱۱۳	۹۸
۸۰۹	رزمندگان	۸,۰۰۰	۶۰	۱۳۴
۸۱۰	کوجان	۲۹,۱۰۰	۱۷۹	۱۶۳
۸۱۱	پرتمان	۸,۷۵۶	۱۸۲	۴۸
۸۱۲	کساره	۸,۷۶۷	۶۷	۱۳۱
۸۱۳	فردوان	۱۳,۲۱۷	۸۵	۱۵۶
۸۱۴	دستگرده	۱۱,۶۰۰	۱۱۴	۱۰۲
۸۱۵	شمس آباد	۱۸,۱۱۵	۱۳۴	۱۳۶
۸۱۶	اهنگران	۷,۸۲۹	۵۴	۱۴۵
۸۱۷	تیران	۱۳,۸۴۵	۹۸	۱۴۱

۸-۲-۲ اطلاعات جمعیتی محلات منطقه ۹

(ادامه)

کد محله	نام محله	جمعیت ۸۹	مساحت (هکتار)	تراکم (نفر در هکتار)
---------	----------	----------	---------------	----------------------

۲۴	۱۹۴	۴,۵۶۴	جروکان	۹۰۱
۱۸	۳۷۷	۶,۷۸۲	کاردالان - کلیچه	۹۰۲
۸۹	۸۵	۷,۶۲۲	گلستان - سودان	۹۰۳
۴۱	۱۳۱	۵,۳۵۷	آزادان	۹۰۴
۶۰	۷۱	۴,۲۷۶	جنیران - لادان	۹۰۵
۵۸	۸۲	۴,۷۳۴	جاوان پایین - مهدیه	۹۰۶
۷۰	۵۶	۳,۸۷۹	کوهانستان	۹۰۷
۸۱	۳۷	۲,۹۷۸	گورتان	۹۰۸
۸۴	۵۰	۴,۱۷۶	بهارانچی	۹۰۹
۷۸	۱۲۶	۹,۸۱۲	زهران	۹۱۰
۷۴	۱۲۰	۸,۸۹۹	نصر آباد	۹۱۱
۶۰	۹۸	۵,۸۸۰	ناژوان	۹۱۲

۸-۲- اطلاعات جمعیتی محلات منطقه ۱۰

(ادامه)

کد محله	نام محله	جمعیت ۸۹	مساحت (هکتار)	تراکم (نفر در هکتار)
۱۰۰۱	شیخ طوسی	۲۳,۳۳۸	۱۲۴	۱۸۹
۱۰۰۲	لاله	۱۲,۸۲۳	۶۱	۲۱۱
۱۰۰۳	گرکان	۱۷,۹۳۹	۱۸۱	۹۹
۱۰۰۴	هفتون	۱۵,۲۱۷	۸۶	۱۷۸
۱۰۰۵	فجر	۱۴,۳۹۵	۸۲	۱۷۶
۱۰۰۶	عطار نیشابوری	۱۶,۶۵۹	۷۴	۲۲۶
۱۰۰۷	مسجد مصلی	۹,۳۷۹	۶۸	۱۳۹
۱۰۰۸	عسکریه	۹,۱۵۴	۸۲	۱۱۲
۱۰۰۹	دشتستان	۱۲,۸۸۰	۱۰۷	۱۲۱
۱۰۱۰	پروین	۱۲,۵۱۳	۹۵	۱۳۲
۱۰۱۱	ملاصدرا	۱۸,۸۹۲	۱۸۸	۱۰۱
۱۰۱۲	خواجه عمید	۱۵,۲۳۸	۱۰۹	۱۴۰
۱۰۱۳	سروستان	۱۱,۶۳۱	۱۰۹	۱۰۷
۱۰۱۴	اطشاران	۱,۵۳۸	۵۵	۲۸
۱۰۱۵	جوهران	۲۵۹	۳	۷۸
۱۰۱۶	کوی ترگس	۱,۷۷۸	۱۲۰	۱۵
۱۰۱۷	حصه جنوبی	۵,۶۴۴	۳۴	۱۶۴

۸-۲- اطلاعات جمعیتی محلات منطقه ۱۱

(ادامه)

کد محله	نام محله	جمعیت ۸۹	مساحت (هکتار)	تراکم (نفر در هکتار)
۱۱۰۱	بابوکان جنوبی	۱۰,۰۰۵	۸۰	۱۳
۱۱۰۲	لیمجیر	۱۳,۰۰۲	۱۱۷	۱۱۱
۱۱۰۳	ماشاده	۱۵,۸۹۶	۱۸۶	۸۵
۱۱۰۴	طاحونه	۱۳,۴۳۱	۱۰۷	۱۲۶
۱۱۰۵	زاجان	۱۰,۸۶۳	۱۶۶	۶۵
۱۱۰۶	محله اسلامی	۱۰,۰۲۴	۱۶۱	۶۲

۸-۲-۱ اطلاعات جمعیتی محلات منطقه ۱۲

(ادامه)

کد محله	نام محله	جمعیت ۸۹	مساحت (هکتار)	تراکم (نفر در هکتار)
۱۲۰۱	عاشق آباد	۱۸,۰۸۲	۲۲۵	۸۰
۱۲۰۲	کوثر	۱۱,۴۷۸	۹۶	۱۲۰
۱۲۰۳	امیر عرب - حیدریه	۱۷,۳۸۱	۹۵	۱۸۳
۱۲۰۴	ملک شهر	۳۳,۰۰۰	۱۸۷	۱۷۶
۱۲۰۵	مهدی آباد	۱۴,۱۱۶	۱۵۲	۹۳
۱۲۰۶	شهرک نگین	۷,۱۶۹	۸۰	۸۹
۱۲۰۷	ناصر خسرو	۱۷,۷۶۴	۶۲	۲۸۷
۱۲۰۸	محمود آباد	۶,۱۷۱	۸۱	۷۷
۱۲۰۹	شهرک منتظری	۳,۸۳۹	۸۵	۴۵
۱۲۱۰	امین آباد	۱,۳۰۶	۱۴	۹۱

۸-۲-۲ اطلاعات جمعیتی محلات منطقه ۱۳

(ادامه)

کد محله	نام محله	جمعیت ۸۹	مساحت (هکتار)	تراکم (نفر در هکتار)
۱۳۰۱	قائمیه	۲۴,۹۰۵	۲۰۰	۱۲۴
۱۳۰۲	باغ فردوس	۱۵,۵۲۸	۸۴	۱۸۴
۱۳۰۳	باغ زیار	۱۴,۲۹۵	۱۰۷	۱۳۳
۱۳۰۴	کوی ولی عصر	۱۶,۶۷۵	۱۴۱	۱۱۸
۱۳۰۵	کشاورزی	۱۶,۹۲۲	۱۶۷	۱۰۲
۱۳۰۶	کوی گلزار	۶,۸۱۷	۷۰	۹۸
۱۳۰۷	شفق	۴,۶۳۷	۱۴۷	۳۲
۱۳۰۸	امیریه	۱۴,۱۵۲	۱۱۶	۱۲۲

۸-۲-۳ اطلاعات جمعیتی محلات منطقه ۱۴

(ادامه)

کد محله	نام محله	جمعیت ۸۹	مساحت (هکتار)	تراکم (نفر در هکتار)
---------	----------	----------	---------------	----------------------

۱۴۱	۹۲	۱۲,۹۹۶	شاهپسند	۱۴۰۱
۲۲۲	۶۳	۱۳,۸۸۶	دو طفلان	۱۴۰۲
۱۹۵	۹۲	۱۷,۹۲۰	سودان	۱۴۰۳
۲۲۶	۱۱۹	۲۶,۹۴۸	عمان سامانی	۱۴۰۴
۱۷۹	۱۳۴	۲۳,۸۷۹	باتون	۱۴۰۵
۶۰	۱۴۴	۸,۶۶۸	الهیة	۱۴۰۶
۱۶۸	۳۷	۶,۲۷۵	منتظرالمهدی	۱۴۰۷
۲۲۰	۱۱۱	۲۴,۳۳۲	ارزنان - زینبیه	۱۴۰۸
۱۰۸	۶۶	۷,۱۵۳	شهرک امام حسین - دارک	۱۴۰۹
۱۶۳	۷۸	۱۲,۷۸۵	امام خمینی	۱۴۱۰
۳۲	۳۷	۱,۱۸۴	جلوان	۱۴۱۱
۱۸۱	۳۳	۵,۹۴۵	حصه شمالی	۱۴۱۲

مأخذ: شهرداری اصفهان

۹-۲- اطلاعات جمعیتی محلات مناطق شهرداری اصفهان بر مبنای سرشماری سال ۸۵

نام محله	کد محله	منطقه	جمعیت کل	جمعیت	جمعیت	جمعیت ۶۵ ساله و بیشتر
----------	---------	-------	----------	-------	-------	-----------------------

	۳۰-۶۴ ساله	۱۵-۱۹ ساله	۱۰-۱۴ ساله				
خرم	۸۷۶	۳۷۰۱	۲۶۲۷	۱۵۱۱	۸۷۱۵	۱	۱۰۱
جامی	۶۲۵	۲۵۹۸	۱۹۱۷	۱۰۴۱	۶۲۸۱	۱	۱۰۲
علیقلی آقا	۶۴۰	۲۵۷۴	۱۹۱۵	۱۰۱۲۷	۶۲۵۶	۱	۱۰۳
درب کوشک	۶۵۰	۲۹۳۹	۲۲۴۸	۱۲۴۴	۷۰۸۱	۱	۱۰۴
بید آباد	۶۰۹	۲۷۴۰	۱۹۷۸	۱۲۲۰	۶۵۴۷	۱	۱۰۵
جوزدان الیادان	۱۰۲۴	۴۲۵۱	۳۰۶۱	۱۷۲۶	۱۰۱۶۲	۱	۱۰۶
خلجا	۵۲۱	۲۴۳۵	۱۷۷۱	۹۸۳	۵۷۰۰	۱	۱۰۷
شاهزاده ابراهیم	۶۱۸	۳۰۴۸	۲۰۶۲	۱۰۱۷۵	۶۹۰۳	۱	۱۰۸
لنجان	۹۶۰	۳۷۶۰	۲۵۶۶	۱۵۰۰	۸۷۸۶	۱	۱۰۹
عباس آباد	۴۱۷	۱۹۶۷	۱۲۵۲	۷۰۹	۴۳۴۵	۱	۱۱۰
صائب	۳۲۴	۱۵۷۴	۹۶۲	۵۹۲	۳۴۵۲	۱	۱۱۱
شهرک بختیارداشت	۲۴	۱۳۳	۲۹۸	۳۶	۴۹۱	۲	۲۰۱
دهنو	۴۷۱	۳۷۹۵	۴۰۱۷۲	۲۴۲۸	۱۰۸۶۶	۲	۲۰۲
رسالت	۱۳۰	۱۳۲۴	۱۲۲۸	۶۶۱	۳۳۴۳	۲	۲۰۳
بابوکان	۲۰۱	۱۹۶۱	۲۰۰۲۲	۱۵۵۷	۵۷۴۱	۲	۲۰۴
مشکین	۵۷	۵۶۵	۵۱۴	۲۴۴	۱۳۸۰	۲	۲۰۵
ولدان	۳۸۸	۳۲۰۵	۳۰۱۳۰	۲۰۱۴۵	۸۸۶۸	۲	۲۰۶
برزان	۴۶۲	۲۸۴۳	۲۶۷۲	۱۵۰۰	۷۰۴۷۷	۲	۲۰۷
آقازان	۶۶۳	۳۵۱۰	۲۷۶۹	۱۵۶۴	۸۵۰۶	۲	۲۰۸
جاوان	۵۲۷	۳۶۱۱	۳۳۱۰	۲۰۰۷	۹۰۴۵۵	۲	۲۰۹
سرچشمه	۷۵۸	۳۳۹۵	۲۵۷۷	۱۵۵۹	۸۰۲۸۹	۳	۳۰۱
سرتاوه	۶۹۰	۳۰۱۴۱	۲۰۴۷۳	۱۵۲۰	۷۸۱۲۴	۳	۳۰۲
احمد آباد	۶۳۹	۲۷۲۲	۲۰۱۵۷	۱۲۶۸	۶۷۸۶	۳	۳۰۳
جویبار	۳۱۵	۱۳۲۰	۱۰۱۹۴	۷۱۰	۳۵۳۹	۳	۳۰۴
شهشهان	۵۶۵	۲۶۷۸	۲۳۵۰	۱۰۴۸۹	۷۰۰۸۲	۳	۳۰۵
سنبلستان	۲۳۹	۱۰۱۱۷	۸۲۰	۴۹۹	۲۶۷۵	۳	۳۰۶
نقش جهان	۹۱۵	۳۶۸۲	۲۷۹۹	۱۵۵۵	۸۰۹۵۱	۳	۳۰۷
امام زاده اسماعیل	۵۱۶	۲۰۱۹۹	۱۸۱۴	۱۰۰۲۷	۵۵۵۶	۳	۳۰۸
گلزار	۹۰۳	۴۰۱۱۱	۲۸۱۸	۱۰۷۳۹	۹۵۷۱	۳	۳۰۹
قلعه طبره	۱۰۲۷۸	۵۵۳۳	۴۰۱۸۳	۲۰۴۴۳	۱۳۰۴۳۷	۳	۳۱۰
ملک	۷۳۶	۳۶۱۳	۲۰۴۷۱	۱۰۴۵۶	۸۰۲۷۶	۳	۳۱۱
چرخاب	۱۰۰۶۲	۴۸۲۷	۳۳۸۳	۱۸۵۱	۱۱۰۱۲۳	۳	۳۱۲
خواجو	۱۰۰۸۴	۵۰۴۵۲	۳۰۹۴۷	۲۰۱۹۸	۱۲۰۶۸۱	۳	۳۱۳
باغ کاران	۴۴۴	۲۰۱۹۸	۱۰۶۵۶	۹۳۸	۵۰۲۳۶	۳	۳۱۴

۹-۲- اطلاعات جمعیتی محلات مناطق شهرداری اصفهان بر مبنای سرشماری سال ۸۵ (ادامه)

نام محله	کد محله	منطقه	جمعیت کل	جمعیت ۱۰-۱۴ ساله	جمعیت ۱۵-۱۹ ساله	جمعیت ۲۰-۶۴ ساله	جمعیت ۶۵ ساله و بیشتر
مفتح	۴۰۱	۴	۷,۵۱۶	۱,۳۵۹	۲,۳۱۸	۳,۱۶۵	۶۷۴
چشمه باقرخان	۴۰۲	۴	۷,۲۳۷	۱,۲۵۱	۲,۲۶۱	۳,۱۰۵	۶۲۰
همدانیان	۴۰۳	۴	۷,۸۸۶	۱,۳۲۶	۲,۸۸۲	۳,۲۴۸	۴۳۰
شهرک فاضل - بهاران	۴۰۴	۴	۸,۰۹۰	۱,۶۸۰	۲,۸۸۹	۳,۲۸۱	۲۴۰
کردآباد	۴۰۵	۴	۱۰,۲۸۴	۲,۴۰۷	۳,۵۸۷	۳,۹۲۵	۳۶۵
کلمان	۴۰۶	۴	۵,۴۰۸	۱,۰۹۱	۱,۹۵۲	۲,۱۳۶	۲۲۹
رکن الدوله شرقی	۴۰۷	۴	۹,۴۶۱	۱,۶۷۰	۳,۴۴۰	۳,۸۷۱	۴۸۰
شاهزید	۴۰۸	۴	۱۲,۵۷۷	۲,۱۹۰	۴,۱۷۳	۵,۳۴۸	۸۶۶
رکن الدوله غربی	۴۰۹	۴	۶,۶۸۱	۱,۱۸۹	۲,۱۲۹	۲,۸۸۱	۴۸۹
باغ غدیر - خلیل آباد	۴۱۰	۴	۵,۰۳۲	۹۷۶	۱,۶۹۶	۲,۱۷۸	۱۸۲
فرهنگیان	۴۱۱	۴	۱۱,۱۶۰	۱,۸۴۸	۳,۶۳۳	۵,۰۳۳	۶۴۶
مهرآباد	۴۱۲	۴	۱۲,۵۰۹	۲,۱۹۹	۴,۳۰۴	۵,۴۶۲	۵۴۴
شهرستان	۴۱۳	۴	۸,۲۵۹	۱,۵۸۵	۲,۸۵۹	۳,۴۸۷	۳۲۸
کلم خواران	۴۱۴	۴	۸۰۰	۲۱۱	۲۷۵	۲۸۹	۲۵
زوان	۴۱۵	۴	۸۴۴	۲۲۴	۳۲۹	۲۶۷	۲۴
پینارت	۴۱۶	۴	۲,۰۸۱	۵۶۲	۷۱۶	۷۰۵	۹۸
شهرک زاینده رود	۴۱۷	۴	۱,۸۸۳	۳۹۷	۷۳۰	۶۹۱	۶۵
باغ زرشک	۵۰۱	۵	۹,۲۰۹	۱,۴۳۴	۲,۷۱۳	۴,۲۱۵	۸۴۷
سیچان	۵۰۲	۵	۱۳,۰۰۶	۲,۱۰۸	۴,۰۵۱	۵,۸۵۲	۹۹۵
جلفا	۵۰۳	۵	۲۰,۵۵۵	۳,۱۱۹	۶,۰۸۴	۹,۴۱۳	۱,۹۳۹
باغ دریاچه	۵۰۴	۵	۱۰,۳۵۰	۱,۷۶۲	۳,۳۳۰	۴,۵۹۵	۶۶۳
وحید	۵۰۵	۵	۱۵,۲۲۲	۲,۹۴۲	۵,۱۴۰	۶,۱۱۱	۱,۰۲۹
حسین آباد	۵۰۶	۵	۱۳,۵۱۸	۲,۴۲۷	۴,۳۴۶	۵,۷۷۶	۹۶۹
بهار آزادی	۵۰۷	۵	۵,۷۸۱	۸۵۵	۱,۸۸۰	۲,۵۶۹	۴۸۴
فرح آباد	۵۰۸	۵	۱۲,۳۷۰	۲,۱۵۱	۴,۹۰۸	۴,۷۲۱	۵۹۰
کوی امام جعفر صادق (ع)	۵۰۹	۵	۱۱,۷۹۰	۷۶۸	۸,۸۰۳	۲,۰۶۶	۱۵۳
کوی سپاهان	۵۱۰	۵	۲,۷۷۸	۳۸۰	۱,۰۷۰	۱,۳۲۱	۹۷
سپاهان شهر	۵۱۱	۵	۲۹,۷۴۹	۶,۱۴۱	۱۰,۷۳۹	۱۲,۳۴۵	۵۲۴
باغ نگار - آئینه خانه	۶۰۱	۶	۶,۹۷۴	۱,۰۹۳	۲,۰۹۰	۳,۱۸۱	۶۱۰
فیض	۶۰۲	۶	۱۰,۹۳۶	۱,۶۳۳	۳,۴۱۴	۴,۹۳۰	۹۵۹
آبشار	۶۰۳	۶	۱۱,۶۸۵	۱,۸۶۶	۳,۷۸۵	۵,۳۱۱	۷۲۳
همت آباد	۶۰۴	۶	۱۷,۹۴۸	۳,۴۴۱	۶,۲۰۰	۶,۹۷۴	۱,۳۳۳
تخت فولاد	۶۰۵	۶	۷,۲۱۵	۱,۲۱۲	۲,۵۳۰	۲,۸۵۲	۶۲۱
مصلی	۶۰۶	۶	۹,۴۰۷	۱,۵۹۱	۳,۰۵۵	۳,۹۷۴	۷۸۷
سعادت آباد	۶۰۷	۶	۹,۲۲۰	۱,۳۶۴	۲,۹۱۷	۴,۱۰۵	۸۳۴
هزار جریب	۶۰۸	۶	۱۵,۹۵۶	۲,۲۵۸	۴,۹۸۱	۷,۳۶۵	۱,۳۵۲
کوی امام	۶۰۹	۶	۱۶,۶۵۱	۳,۳۶۰	۶,۳۰۱	۶,۴۶۱	۵۲۹
شهیدکشوری	۶۱۰	۶	۰	۰	۰	۰	۰
دنارت	۶۱۱	۶	۲,۲۴۳	۶۲۷	۷۷۹	۷۷۹	۵۸
ردان	۶۱۲	۶	۱,۵۹۷	۳۴۰	۶۰۷	۵۷۷	۷۳
فیزیدان	۶۱۳	۶	۷۹۲	۱۵۲	۲۸۱	۳۱۴	۴۵

۹-۲- اطلاعات جمعیتی محلات مناطق شهرداری اصفهان بر مبنای سرشماری سال ۸۵ (ادامه)

نام محله	کد محله	منطقه	جمعیت کل	جمعیت ۱۰-۱۴ ساله	جمعیت ۱۵-۱۹ ساله	جمعیت ۲۰-۶۴ ساله	جمعیت ۶۵ ساله و بیشتر
شهرک ولی عصر	۷۰۱	۷	۴,۶۸۹	۱,۳۲۱	۱,۶۲۲	۱,۶۳۹	۱۰۷
شهرک میلاد	۷۰۲	۷	۵,۱۶۷	۱,۲۴۱	۱,۸۴۵	۱,۹۸۱	۱۰۰
باغ فدک	۷۰۳	۷	۶,۱۸۹	۱,۶۱۰	۲,۱۰۲	۲,۳۵۲	۱۲۵
شهرک کاوه	۷۰۴	۷	۱۴,۵۱۵	۳,۳۳۳	۵,۳۴۲	۵,۴۴۹	۳۹۱
رحیم آباد	۷۰۵	۷	۵,۰۶۰	۱,۲۳۱	۱,۷۷۹	۱,۸۹۴	۱۵۶
برازنده	۷۰۶	۷	۱۷,۶۸۷	۳,۸۰۳	۶,۱۸۶	۷,۲۰۶	۴۹۲
شیخ اشراق	۷۰۷	۷	۱۶,۸۹۹	۳,۸۶۹	۵,۸۱۱	۶,۷۴۰	۴۷۹
پوریای ولی	۷۰۸	۷	۲۰,۱۸۹	۴,۴۴۵	۶,۷۹۱	۷,۷۶۴	۱,۱۸۹
باب الدشت	۷۰۹	۷	۲,۶۸۱	۴۶۲	۸۳۳	۱,۰۸۳	۳۰۳
مولوی	۷۱۰	۷	۱۰,۷۷۳	۲,۱۶۹	۳,۵۹۷	۴,۳۰۳	۷۰۴
شاهد	۷۱۱	۷	۱۶,۴۴۶	۳,۵۰۹	۵,۳۹۶	۶,۴۶۹	۱,۰۷۲
فروردین	۷۱۲	۷	۹,۷۴۱	۲,۱۱۴	۳,۲۵۰	۳,۷۳۶	۶۴۱
مارچین	۸۰۱	۸	۲۲,۶۵۳	۵,۷۲۰	۷,۸۴۲	۸,۲۸۳	۸۰۸
بهرام آباد	۸۰۲	۸	۸,۹۱۶	۲,۲۴۶	۳,۰۷۳	۳,۳۳۸	۲۵۹
خانه اصفهان	۸۰۳	۸	۱۸,۵۹۱	۳,۱۳۷	۶,۴۴۴	۸,۱۷۴	۸۳۶
گل محمدی - جلالیه	۸۰۴	۸	۱۵,۸۴۷	۳,۳۳۶	۵,۵۰۱	۶,۵۳۶	۴۷۴
بهارستان	۸۰۵	۸	۹,۹۶۴	۲,۱۶۶	۳,۲۹۶	۴,۱۹۶	۳۰۶
طامه	۸۰۶	۸	۹,۳۶۲	۱,۸۷۲	۳,۲۰۴	۳,۹۶۵	۳۲۱
میر عماد	۸۰۷	۸	۹,۴۵۱	۱,۹۶۹	۳,۳۸۰	۳,۷۵۸	۳۴۴
شهریار	۸۰۸	۸	۹,۲۸۸	۱,۹۰۱	۳,۱۲۰	۳,۸۷۰	۳۹۷
رزمندگان	۸۰۹	۸	۷,۱۸۱	۱,۵۰۵	۲,۵۸۵	۲,۸۵۶	۲۳۵
کوجان	۸۱۰	۸	۲۴,۲۵۰	۵,۳۸۸	۸,۵۹۶	۹,۲۹۸	۹۶۸
پرتمان	۸۱۱	۸	۷,۳۳۴	۱,۷۸۱	۲,۵۲۵	۲,۶۹۴	۲۳۴
کساره	۸۱۲	۸	۷,۲۵۱	۱,۶۷۴	۲,۵۸۵	۲,۷۴۴	۲۴۸
فردوان	۸۱۳	۸	۱۰,۷۱۸	۲,۸۱۶	۳,۷۹۱	۳,۷۹۰	۳۲۱
دستگرده	۸۱۴	۸	۹,۷۲۹	۱,۶۶۲	۳,۲۳۲	۳,۹۸۸	۸۴۷
شمس آباد	۸۱۵	۸	۱۵,۲۸۳	۳,۴۱۷	۵,۴۷۰	۵,۷۱۰	۶۸۶
اهنگران	۸۱۶	۸	۶,۵۸۶	۱,۲۵۴	۲,۲۷۰	۲,۶۴۱	۴۲۱
تیران	۸۱۷	۸	۱۱,۷۱۱	۲,۰۸۴	۳,۶۸۵	۴,۸۸۳	۱,۰۵۹

۹-۲- اطلاعات جمعیتی محلات مناطق شهرداری اصفهان بر مبنای سرشماری سال ۸۵ (ادامه)

نام محله	کد محله	منطقه	جمعیت کل	جمعیت ۱۰-۱۴ ساله	جمعیت ۱۵-۱۹ ساله	جمعیت ۲۰-۶۴ ساله	جمعیت ۶۵ ساله و بیشتر
جروکان	۹۰۱	۹	۳,۶۱۱	۷۰۴	۱,۲۹۸	۱,۳۸۸	۲۲۱
کاردالان - کلیچه	۹۰۲	۹	۶,۳۸۷	۱,۳۵۳	۲,۲۷۷	۲,۴۲۹	۳۲۸
گلستان - سودان	۹۰۳	۹	۷,۶۲۲	۱,۹۲۷	۲,۷۰۴	۲,۶۸۰	۳۱۱
آزادان	۹۰۴	۹	۵,۱۸۷	۱,۰۸۳	۱,۷۰۹	۲,۰۷۱	۳۲۴
جنیران - لادان	۹۰۵	۹	۴,۲۷۶	۸۵۹	۱,۵۴۸	۱,۶۴۶	۲۲۳
جاوان پایین - مهدیه	۹۰۶	۹	۴,۷۰۷	۹۲۵	۱,۵۷۵	۱,۸۷۴	۳۳۳
کوهانستان	۹۰۷	۹	۳,۸۷۹	۸۲۷	۱,۳۱۵	۱,۴۷۵	۲۶۲
گورتان	۹۰۸	۹	۲,۹۷۸	۵۶۳	۹۶۷	۱,۱۹۴	۲۵۴
بهارانچی	۹۰۹	۹	۳,۷۶۹	۷۲۷	۱,۱۹۱	۱,۵۲۰	۳۳۱
زهران	۹۱۰	۹	۹,۱۲۶	۱,۶۷۱	۲,۸۷۵	۳,۸۶۱	۷۱۹
نصر آباد	۹۱۱	۹	۸,۴۴۲	۱,۶۶۴	۲,۸۱۵	۳,۳۷۰	۵۹۳
ناژوان	۹۱۲	۹	۶,۳۳۲	۱,۱۵۴	۲,۰۱۵	۲,۷۶۱	۴۰۲
شیخ طوسی	۱۰۰۱	۱۰	۲۲,۹۱۰	۴,۸۳۰	۸,۱۵۰	۸,۶۱۶	۱,۳۱۴
لاله	۱۰۰۲	۱۰	۱۲,۵۰۵	۳,۱۵۴	۴,۶۲۶	۴,۴۷۹	۲۴۶
گرکان	۱۰۰۳	۱۰	۱۷,۴۹۴	۴,۷۷۸	۶,۵۳۷	۵,۸۲۲	۳۵۷
هفتون	۱۰۰۴	۱۰	۱۴,۸۶۴	۳,۹۲۱	۵,۴۹۱	۵,۰۱۱	۴۴۱
فجر	۱۰۰۵	۱۰	۱۴,۱۸۷	۳,۳۹۰	۵,۲۴۴	۵,۱۶۹	۳۸۴
عطار نیشابوری	۱۰۰۶	۱۰	۱۶,۳۶۴	۳,۵۶۴	۵,۸۱۸	۶,۱۰۵	۸۷۷
مصلی	۱۰۰۷	۱۰	۹,۹۵۶	۱,۹۳۵	۳,۲۶۳	۳,۹۰۷	۸۵۱
عسکریه	۱۰۰۸	۱۰	۹,۴۱۵	۱,۶۶۰	۳,۰۲۰	۳,۹۵۸	۷۷۷
دشتستان	۱۰۰۹	۱۰	۱۲,۲۲۴	۲,۲۴۵	۳,۹۶۱	۵,۱۰۴	۹۱۴
پروین	۱۰۱۰	۱۰	۱۲,۵۵۳	۲,۲۴۸	۴,۲۳۹	۵,۲۸۳	۷۸۳
ملاصدرا	۱۰۱۱	۱۰	۱۸,۵۰۷	۳,۵۷۵	۶,۷۳۵	۷,۵۴۷	۶۵۰
خواجه عمید	۱۰۱۲	۱۰	۱۴,۸۸۲	۲,۸۵۲	۵,۳۱۸	۶,۰۲۲	۶۹۰
سروستان	۱۰۱۳	۱۰	۱۱,۳۹۸	۲,۰۴۶	۳,۷۹۵	۴,۷۲۰	۸۳۷
اتشاران	۱۰۱۴	۱۰	۱,۵۰۰	۴۳۶	۵۱۶	۵۱۱	۳۷
جوهران	۱۰۱۵	۱۰	۲۵۳	۷۲	۹۱	۷۹	۱۱
کوی نرگس	۱۰۱۶	۱۰	۱,۹۸۳	۴۷۳	۶۸۲	۷۸۶	۴۲
حصه جنوبی	۱۰۱۷	۱۰	۵,۶۹۰	۱,۸۵۶	۱,۹۷۰	۱,۷۲۵	۱۳۷

۹-۲- اطلاعات جمعیتی محلات مناطق شهرداری اصفهان بر مبنای سرشماری سال ۸۵ (ادامه)

نام محله	کد محله	منطقه	جمعیت کل	جمعیت ۱۰-۱۴ ساله	جمعیت ۱۵-۱۹ ساله	جمعیت ۳۰-۶۴ ساله	جمعیت ۶۵ ساله و بیشتر
بایوکان جنوبی	۱۱۰۱	۱۱	۸۳۱	۲۳۹	۲۹۷	۲۸۱	۱۴
لیمجیر	۱۱۰۲	۱۱	۱۰۰۷۵۳	۳۰۱۱	۳۰۷۵۲	۳۰۶۵۱	۳۳۹
ماشاده	۱۱۰۳	۱۱	۱۳۰۱۴۷	۲۰۹۷۴	۴۰۷۲۴	۴۰۷۷۶	۶۷۳
طاحونه	۱۱۰۴	۱۱	۱۱۰۰۶۵	۲۰۷۲۴	۴۰۱۲۰	۳۰۶۶۳	۵۵۸
زاجان	۱۱۰۵	۱۱	۸۰۷۶۲	۲۰۱۱۶	۳۰۱۹۳	۲۰۹۹۶	۴۵۷
محله اسلامی	۱۱۰۶	۱۱	۸۸۱۳۴	۱۰۹۰۷	۳۰۱۲۳	۳۰۴۴۸	۳۴۶
عاشق آباد	۱۲۰۱	۱۲	۱۴۰۱۰۷	۳۰۵۰۲	۵۰۰۸۵	۴۰۸۹۱	۶۲۹
کوثر	۱۲۰۲	۱۲	۸۰۹۶۷	۲۰۱۶۵	۲۰۸۴۱	۳۰۷۲۵	۲۳۶
امیر عرب - حیدریه	۱۲۰۳	۱۲	۱۳۰۹۸۱	۳۰۳۷۳	۵۰۰۲۶	۵۰۱۴۴	۴۳۸
ملک شهر	۱۲۰۴	۱۲	۲۵۰۸۹۲	۴۰۹۷۳	۸۰۸۱۰	۱۰۰۹۸۳	۱۰۰۵۶
مهدی آباد	۱۲۰۵	۱۲	۱۱۰۰۰۵	۲۰۲۸۱	۳۰۸۶۲	۴۰۵۰۲	۳۶۰
شهرک نگین	۱۲۰۶	۱۲	۵۰۵۸۹	۱۰۳۱۱	۱۰۹۶۸	۲۰۲۰۲	۱۰۸
ناصر خسرو	۱۲۰۷	۱۲	۱۳۰۷۸۹	۳۰۶۹۵	۴۰۷۹۹	۴۰۹۰۸	۳۸۷
محمودآباد	۱۲۰۸	۱۲	۴۰۸۱۱	۱۰۲۷۸	۱۰۸۸۱	۱۰۴۶۴	۱۸۸
شهرک شهید منتظری	۱۲۰۹	۱۲	۲۰۹۹۳	۶۰۹۹	۹۰۷۲	۱۰۳۰۵	۱۷
امین آباد	۱۲۱۰	۱۲	۱۰۰۱۸	۲۰۰	۳۰۱۴	۳۰۳۳	۱۵۱
قائمیه	۱۳۰۱	۱۳	۲۰۰۱۴۳	۴۰۸۱۹	۸۰۳۰۲	۸۰۱۶۸	۸۵۴
باغ فردوس	۱۳۰۲	۱۳	۱۳۰۱۹۸	۲۰۶۱۱	۴۰۷۴۳	۵۰۱۶۰	۶۸۴
باغ زیار	۱۳۰۳	۱۳	۱۲۰۲۸۲	۲۰۲۸۳	۴۰۳۳۵	۵۰۱۲۷	۵۴۷
کوی ولی عصر	۱۳۰۴	۱۳	۱۴۰۳۶۸	۲۰۹۲۷	۵۰۲۹۸	۵۰۹۲۹	۲۱۴
کشاورزی	۱۳۰۵	۱۳	۱۴۰۹۴۱	۲۰۷۳۹	۵۰۳۸۸	۶۰۲۱۶	۵۹۸
کوی گلزار	۱۳۰۶	۱۳	۵۰۹۴۸	۱۰۰۶۳	۲۰۲۵۵	۲۰۴۲۰	۲۱۰
شفق	۱۳۰۷	۱۳	۴۰۹۲۰	۱۰۰۶۲	۱۰۶۱۳	۲۰۱۰۸	۱۳۷
امیریه	۱۳۰۸	۱۳	۱۲۰۱۳۲	۱۰۸۷۱	۴۰۸۱۴	۵۰۰۱۳	۴۳۴
شاهپسند	۱۴۰۱	۱۴	۱۱۰۹۷۸	۲۰۷۵۶	۴۰۲۹۲	۴۰۵۷۰	۳۶۰
دو طفلان	۱۴۰۲	۱۴	۱۲۰۷۰۳	۳۰۰۴۲	۴۰۵۶۷	۴۰۵۷۲	۵۲۲
سودان	۱۴۰۳	۱۴	۱۶۰۳۵۱	۴۰۱۹۷	۵۰۸۴۶	۵۰۶۵۵	۶۵۳
عمان سامانی	۱۴۰۴	۱۴	۲۴۰۷۱۸	۷۰۶۱۵	۸۰۸۰۵	۷۰۷۴۷	۵۵۱
باتون	۱۴۰۵	۱۴	۲۱۰۸۴۴	۵۰۸۹۴	۷۰۶۷۸	۷۰۵۲۲	۷۵۰
الهیة	۱۴۰۶	۱۴	۷۰۹۳۶	۱۰۸۶۷	۲۰۸۸۴	۳۰۰۲۸	۱۵۷
منتظرالمهدی	۱۴۰۷	۱۴	۵۰۷۴۰	۱۰۵۷۷	۲۰۰۸۶	۱۰۹۱۰	۱۶۷
ارزنان - زینبیه	۱۴۰۸	۱۴	۱۹۰۸۶۵	۶۰۲۰۵	۶۰۹۴۵	۶۰۱۹۳	۵۲۲
شهرک امام حسین - دارک	۱۴۰۹	۱۴	۹۰۵۲۲	۲۰۹۶۶	۳۰۳۱۱	۲۰۹۵۴	۲۹۱
امام خمینی	۱۴۱۰	۱۴	۱۱۰۶۹۵	۳۰۳۳۳	۴۰۳۲۴	۳۰۷۷۰	۲۶۸
جلوان	۱۴۱۱	۱۴	۱۰۰۸۳	۳۱۷	۳۷۸	۳۵۴	۳۴
حصه شمالی	۱۴۱۲	۱۴	۵۰۲۵۲	۱۰۷۱۵	۱۰۸۱۹	۱۰۵۹۲	۰

مأخذ: مرکز آمار ایران (سرشماری نفوس و مسکن ۱۳۸۵)

۱۰-۲- متولدین ثبت شده بر حسب جنس در شهر اصفهان

سال	دختر	پسر	جمع
۸۴	۱۳,۹۶۰	۱۳,۹۵۴	۲۷,۹۱۴
۸۵	۱۳,۵۳۳	۱۴,۲۴۹	۲۷,۷۸۲
۸۶	۱۳,۸۸۵	۱۴,۴۹۹	۲۸,۳۸۴
۸۷	۱۴,۱۰۴	۱۵,۰۶۵	۲۹,۱۶۹
۸۸	۱۴,۵۹۱	۱۵,۸۰۳	۳۰,۳۹۴
۸۹	۱۵,۶۳۰	۱۴,۹۹۸	۳۰,۶۲۸

مأخذ: اداره کل ثبت احوال استان اصفهان

۱۱-۲- آمار متوفیان^۱ ثبت شده بر حسب جنس در شهر اصفهان

سال	زن	مرد	جمع
۸۴	۲,۶۵۲	۳,۱۷۵	۶,۴۲۷
۸۵	۲,۸۳۸	۴,۲۴۳	۷,۰۸۱
۸۶	۲,۹۰۵	۴,۵۷۵	۷,۴۸۰
۸۷	۴,۲۹۸	۵,۹۲۵	۱۰,۲۲۳
۸۸	۵,۲۹۷	۷,۴۱۳	۱۲,۷۱۰
۸۹	۳,۵۷۶	۵,۲۹۹	۸,۸۷۵

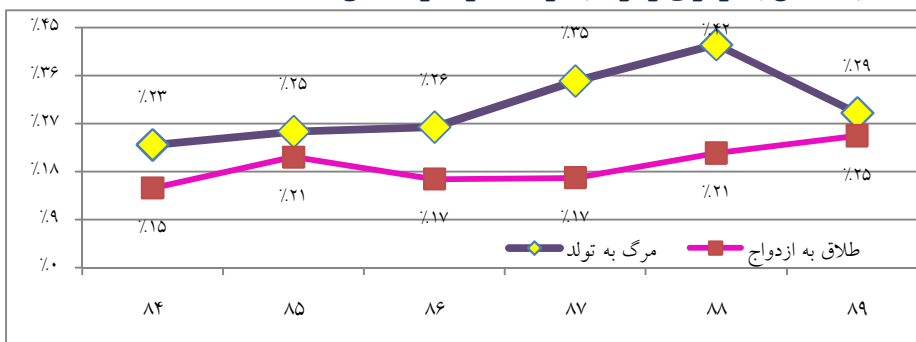
۱) تفاوت آمار متوفیان در سال ۸۹ نسبت به سال ۸۸ بدلیل ثبت فوت های معوقه در سال ۸۸ است.
مأخذ: اداره کل ثبت احوال استان اصفهان

۱۲-۲- آمار ازدواج و طلاق در شهر اصفهان (ثبت شده)

سال	ازدواج	طلاق
۸۴	۱۸,۶۲۴	۲,۷۷۵
۸۵	۱۸,۶۵۸	۳,۸۶۹
۸۶	۱۹,۲۴۰	۳,۱۹۱
۸۷	۲۱,۶۷۹	۳,۶۵۳
۸۸	۱۹,۶۵۴	۴,۲۲۴
۸۹	۱۹,۶۴۰	۴,۸۵۷

مأخذ: اداره کل ثبت احوال استان اصفهان

۷-۲- نسبت طلاق به ازدواج و فوت به تولد^(۱) در شهر اصفهان



(۱) آمار مربوط به طلاق، ازدواج، فوت و تولد، آمار ثبت شده در اداره کل ثبت احوال است.

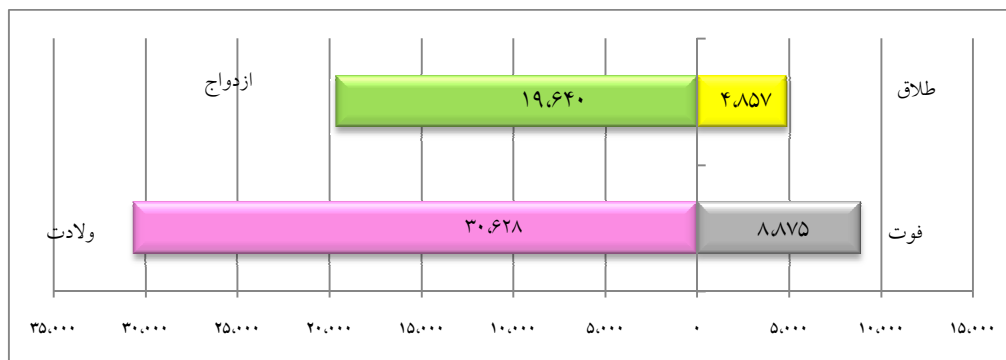
منبع: جداول ۱۰-۲، ۱۱-۲ و ۱۲-۲

۱۳-۲- آمار چهار واقعه حیاتی در کشور، استان و شهر اصفهان

سال	شرح	ولادت	فوت	ازدواج	طلاق
۸۸	شهر	۳۰,۳۹۴	۱۲,۷۱۰	۱۹,۶۵۴	۴,۲۲۴
	استان	۷۳,۵۹۱	۲۸,۲۹۰	۵۱,۹۹۷	۷,۲۲۸
	کشور	۱,۳۴۸,۵۴۶	۳۹۳,۵۱۴	۸۹۰,۲۰۸	۱۲۵,۷۴۷
۸۹	شهر	۳۰,۶۲۸	۸,۸۷۵	۱۹,۶۴۰	۴,۸۵۷
	استان	۷۳,۷۷۲	۲۳,۹۱۲	۵۱,۳۵۳	۷,۸۶۷
	کشور	۱,۳۶۴,۵۲۳	۴۴۰,۵۳۸	۸۹۱,۶۲۷	۱۳۷,۲۰۰
درصد تغییر	شهر	۱٪	-۳۰٪	۰٪	۱۵٪
	استان	۰٪	-۱۵٪	-۱٪	۹٪
	کشور	۱٪	۱۲٪	۰٪	۹٪

مأخذ: اداره کل ثبت احوال استان اصفهان

۸-۲- مقایسه آمار چهار واقعه حیاتی در شهر اصفهان



منبع: جدول ۱۳-۲

۱۴-۲- توزیع سنی زوجین شهرستان اصفهان در زمان ازدواج

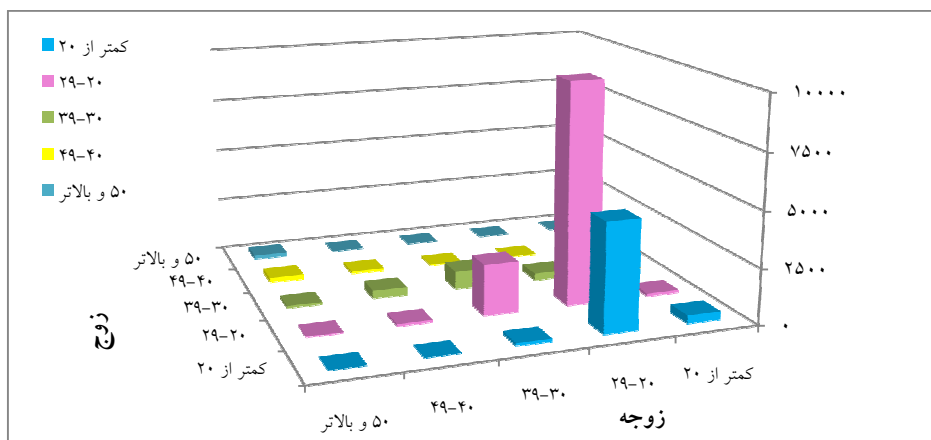
زوج زوجه	جمع	کمتر از ۱۰	۱۰-۱۴	۱۵-۱۹	۲۰-۲۴	۲۵-۲۹	۳۰-۳۴	۳۵-۳۹
جمع	۲۰,۹۳۶	۲	۲۸۲	۵,۰۶۹	۸,۶۹۹	۴,۷۱۳	۱,۱۷۴	۴۳۱
کمتر از ۱۵	۱	۰	۰	۱	۰	۰	۰	۰
۱۵-۱۹	۴۸۰	۱	۴۲	۳۲۲	۱۰۴	۱۰	۱	۰
۲۰-۲۴	۷,۱۰۰	۱	۱۹۳	۳,۰۰۴	۳,۳۴۲	۵۰۹	۳۹	۴
۲۵-۲۹	۸,۹۷۲	۰	۴۶	۱,۶۱۷	۴,۴۷۴	۲,۵۴۷	۲۳۷	۳۶
۳۰-۳۴	۲,۵۳۰	۰	۱	۱۱۳	۶۷۴	۱,۲۶۲	۳۹۴	۷۳
۳۵-۳۹	۷۵۴	۰	۰	۵	۸۲	۲۷۸	۲۸۲	۸۲
۴۰-۴۴	۳۶۱	۰	۰	۴	۱۲	۶۶	۱۲۳	۱۱۳
۴۵-۴۹	۲۰۸	۰	۰	۱	۴	۱۵	۵۵	۶۴
۵۰-۵۴	۱۶۰	۰	۰	۱	۱	۱۱	۱۴	۲۸
۵۵-۵۹	۱۰۵	۰	۰	۰	۱	۸	۷	۱۶
۶۰-۶۴	۸۱	۰	۰	۰	۲	۵	۹	۶
۶۵-۶۹	۴۸	۰	۰	۰	۲	۰	۴	۴
۷۰-۷۴	۵۳	۰	۰	۰	۰	۲	۵	۲
۷۵ سال و بیشتر	۸۳	۰	۰	۱	۱	۰	۴	۳

ادامه...

زوج زوجه	۴۰-۴۴	۴۵-۴۹	۵۰-۵۴	۵۵-۵۹	۶۰-۶۴	۶۵-۶۹	۷۰-۷۴	۷۵ و بیشتر
جمع	۲۲۵	۱۴۵	۹۲	۵۶	۲۶	۱۵	۴	۳
کمتر از ۱۵	۰	۰	۰	۰	۰	۰	۰	۰
۱۵-۱۹	۰	۰	۰	۰	۰	۰	۰	۰
۲۰-۲۴	۴	۰	۱	۰	۲	۰	۰	۱
۲۵-۲۹	۱۲	۲	۱	۰	۰	۰	۰	۰
۳۰-۳۴	۱۳	۰	۰	۰	۰	۰	۰	۰
۳۵-۳۹	۱۸	۵	۱	۱	۰	۰	۰	۰
۴۰-۴۴	۳۴	۶	۱	۲	۰	۰	۰	۰
۴۵-۴۹	۴۶	۱۹	۴	۰	۰	۰	۰	۰
۵۰-۵۴	۳۹	۴۳	۲۰	۳	۰	۰	۰	۰
۵۵-۵۹	۲۲	۱۶	۲۴	۹	۱	۰	۰	۱
۶۰-۶۴	۱۵	۱۹	۱۴	۹	۲	۰	۰	۰
۶۵-۶۹	۵	۱۲	۷	۷	۳	۳	۱	۰
۷۰-۷۴	۸	۷	۷	۱۱	۵	۵	۱	۰
۷۵ سال و بیشتر	۹	۱۶	۱۲	۱۴	۱۳	۷	۲	۱

مأخذ: اداره کل ثبت احوال استان اصفهان

۹-۲- توزیع سنی زوجین شهرستان اصفهان در زمان ازدواج



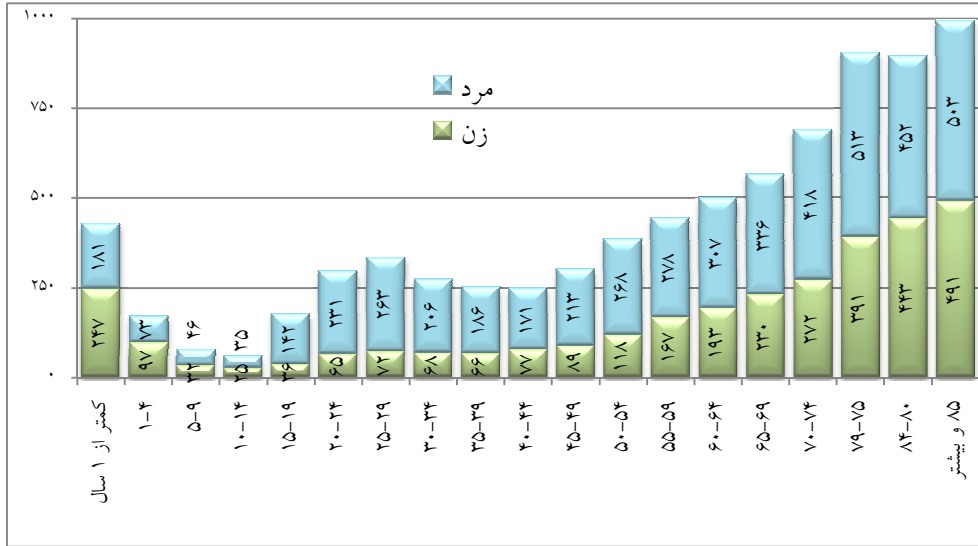
منبع: جدول ۲-۱۴

۱۵-۲- آمار متوفیان در شهر اصفهان به تفکیک گروه سنی

زن	مرد	گروه سنی
۳۴۴	۲۵۴	۰-۴
۳۲	۴۶	۵-۹
۲۵	۳۵	۱۰-۱۴
۳۶	۱۴۲	۱۵-۱۹
۶۵	۲۳۱	۲۰-۲۴
۷۲	۲۶۳	۲۵-۲۹
۶۸	۲۰۶	۳۰-۳۴
۶۶	۱۸۶	۳۵-۳۹
۷۷	۱۷۱	۴۰-۴۴
۸۹	۲۱۳	۴۵-۴۹
۱۱۸	۲۶۸	۵۰-۵۴
۱۶۷	۲۷۸	۵۵-۵۹
۱۹۳	۳۰۷	۶۰-۶۴
۲۳۰	۳۳۶	۶۵-۶۹
۲۷۲	۴۱۸	۷۰-۷۴
۳۹۱	۵۱۳	۷۵-۷۹
۴۴۳	۴۵۲	۸۰-۸۴
۴۹۱	۵۰۳	۸۵ سال و بیشتر
۳۹۷	۴۷۷	نامشخص
۳,۵۷۶	۵,۲۹۹	جمع

مأخذ: اداره کل ثبت احوال استان اصفهان

۱۰-۲-آمار متوفیان در شهرستان اصفهان به تفکیک گروه سنی



منبع: جدول ۱۵-۲