

تعاریف و مفاهیم

جمعیت: (جامعه مورد سرشماری) اعضای همه خانوارها که اقامتگاه معمولی آنان در زمان سرشماری محدوده آمارگیری بوده است.

خانوار معمولی: خانوار معمولی از چند نفر تشکیل می شود که با هم در یک اقامتگاه زندگی می کنند و با یکدیگر هم خرج هستند و معمولاً با هم غذا می خورند.

سن: منظور تعداد سال های کاملی است که از زمان تولد فرد گذشته باشد.

میانگین سنی: متوسط سن افراد یک جامعه است.

میان سنی: سنی که جمعیت را از نظر تعداد به دو گروه مساوی تقسیم کند، میان سنی نامیده می شود .

بعد خانوار: (متوسط تعداد افراد در خانوار) عبارت است از حاصل تقسیم تعداد جمعیت به تعداد خانوار.

نسبت جنسی: عبارت است از تعداد مردان به زنان یا تعداد زنان به مردان که معمولاً به صورت درصد بیان می شود. در این آمارنامه از تعداد مردان به زنان استفاده شده است.

گروه های عمده سنی :

جمعیت جوان: کمتر از ۱۵ سال

جمعیت بالقوه فعال: از ۱۵ تا ۶۴ سال

جمعیت سالمند: ۶۵ سال و بیشتر

ثبت وقایع حیاتی جاری و معوقه: وقایع حیاتی (تولد، فوت، ازدواج، طلاق) را که در سال وقوع ثبت می شود، جاری می نامند و وقایعی که بعد از سال وقوع ثبت شده باشد، معوقه نامیده می شود.

باسواد: کسانی که می توانند به فارسی و یا به هر زبان دیگر کلمات ساده ای را بخوانند و بنویسند خواه مدرک رسمی داشته یا نداشته باشند.

۲-۱- برآورد جمعیت در سال ۸۹

کشور	استان اصفهان	شهرستان اصفهان	شهر اصفهان
۷۴,۷۳۳,۲۳۰	۴,۸۰۴,۴۵۶	۲,۰۹۳,۳۸۰	۱,۷۹۱,۰۶۹

مأخذ: مرکز آمار ایران

۲-۲- جمعیت شهر اصفهان از سال ۱۳۳۵ تا سال ۱۳۸۵ و برآورد تا ۱۴۰۵

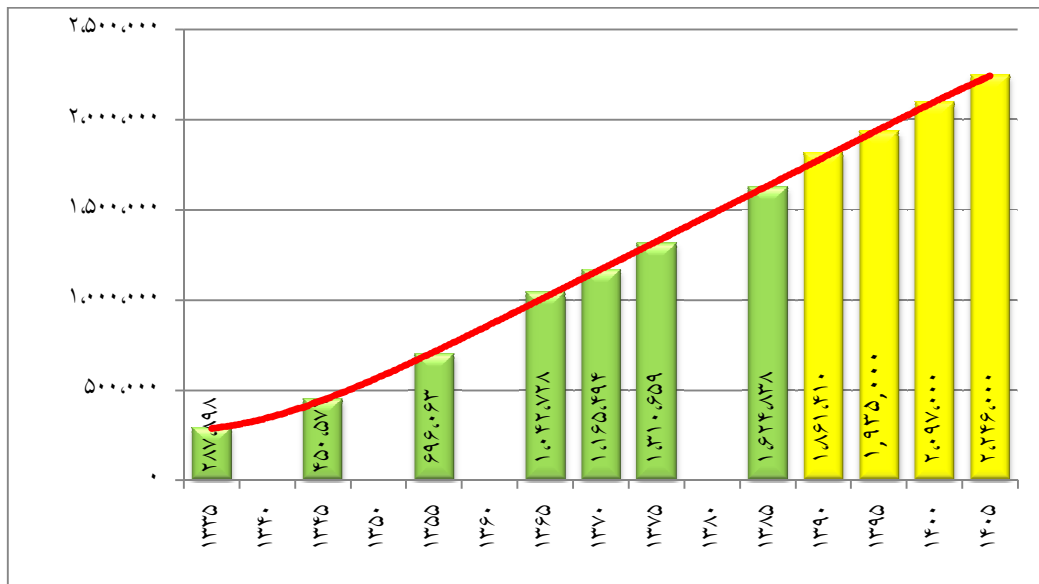
سال	۱۳۳۵	۱۳۴۵	۱۳۵۵	۱۳۶۵	۱۳۷۰	۱۳۷۵
جمعیت	۲۸۷,۸۹۸	۴۵۰,۵۷۲	۶۹۶,۰۶۳	۱,۰۴۲,۷۲۸	۱,۱۶۵,۴۹۴	۱,۳۱۰,۶۵۹

ادامه ...

سال	۱۳۸۵	۱۳۹۰	۱۳۹۵	۱۴۰۰	۱۴۰۵
جمعیت	۱,۶۲۴,۸۳۸	۱,۸۶۱,۴۱۰	۱,۹۳۵,۰۰۰	۲,۰۹۷,۰۰۰	۲,۲۴۶,۰۰۰

مأخذ: استانداری اصفهان - دفتر آمار و اطلاعات

۲-۲- جمعیت شهر اصفهان از سال ۱۳۳۵ تا سال ۱۳۸۵ و برآورد تا ۱۴۰۵



مبنا: جدول ۲-۲

۲-۳- جمعیت سال ۸۵ و برآورد جمعیت سال ۸۹ شهرستان‌های استان اصفهان

شهرستان در سال ۸۵	شهرستان در سال ۸۹	جمعیت در سال ۸۵	برآورد جمعیت در سال ۸۹
آران و بیدگل	آران و بیدگل	۹۰.۴۹۲	۹۵.۳۵۹
اردستان	اردستان	۴۴.۷۰۹	۴۷.۱۱۳
اصفهان	اصفهان	۱.۹۱۶.۵۴۲	۲.۰۹۳.۳۸۰
برخوار و میمه	برخوار و میمه	۹۹.۶۳۹	۱۰۴.۹۹۸
برخوار و میمه	شاهین شهر و میمه	۱۸۰.۱۳۹	۱۸۹.۱۲۷
تیران و کرون	تیران و کرون	۶۴.۴۶۹	۶۷.۹۳۶
چادگان	چادگان	۳۴.۴۷۶	۳۶.۳۳۰
خمینی شهر	خمینی شهر	۲۸۷.۲۶۵	۳۰۲.۷۱۴
خوانسار	خوانسار	۳۲.۵۱۵	۳۴.۲۶۴
سمیرم	سمیرم	۷۳.۰۴۵	۷۶.۹۷۳
سمیرم سفلی	سمیرم سفلی	۳۵.۱۸۴	۳۷.۰۷۶
شهرضا	شهرضا	۱۴۳.۹۰۳	۱۵۱.۶۴۲
فریدن	فریدن	۸۳.۶۸۹	۸۸.۱۹۰
فریدون شهر	فریدون شهر	۳۹.۳۹۷	۴۱.۵۱۶
فلاورجان	فلاورجان	۲۳۲.۶۴۴	۲۴۵.۱۵۶
کاشان	کاشان	۳۰۲.۶۳۷	۳۱۸.۹۱۳
گلپایگان	گلپایگان	۸۴.۰۸۱	۸۸.۶۰۳
لنجان	لنجان	۲۲۶.۷۵۶	۲۳۸.۹۵۱
مبارکه	مبارکه	۱۳۴.۹۳۸	۱۴۲.۱۹۵
نایین	نایین	۳۸.۰۹۹	۴۰.۱۴۸
نایین	خور و بیابانک	۱۷.۶۵۶	۱۸.۶۰۶
نجف آباد	نجف آباد	۲۸۲.۴۳۰	۲۹۷.۶۱۹
نطنز	نطنز	۴۴.۵۵۱	۴۶.۹۴۷
جمع		۴.۵۵۹.۲۵۶	۴.۸۰۴.۴۵۶

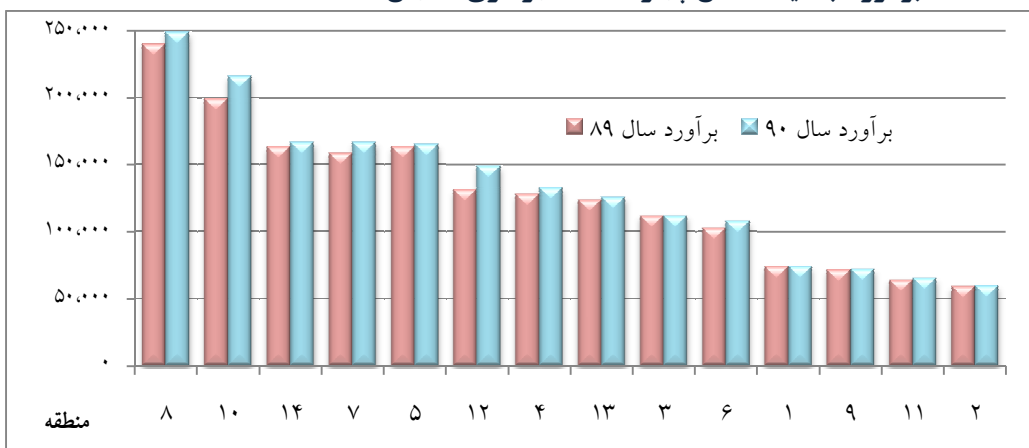
مأخذ: مرکز آمار ایران

۲-۴- جمعیت مناطق شهرداری اصفهان

مناطق	سال ۷۵	سال ۸۵	تغییرات نسبی (۷۵-۸۵)	برآورد سال ۸۹	برآورد سال ۹۰
منطقه ۱	۷۳,۴۷۵	۷۳,۹۲۶	۰,۶	۷۴,۱۳۰	۷۴,۱۵۳
منطقه ۲	۴۹,۵۶۰	۵۶,۰۲۸	۱۳,۱	۵۹,۳۶۹	۵۹,۸۳۴
منطقه ۳	۱۱۱,۵۴۹	۱۱۱,۸۱۶	۰,۲	۱۱۱,۹۳۶	۱۱۱,۹۵۰
منطقه ۴	۱۰۲,۴۰۳	۱۱۹,۴۵۵	۱۶,۷	۱۲۸,۱۰۲	۱۳۲,۷۲۵
منطقه ۵	۱۱۱,۵۲۵	۱۴۴,۹۶۳	۳۰,۰	۱۶۳,۱۱۹	۱۶۵,۲۷۲
منطقه ۶	۱۱۹,۰۱۱	۱۰۷,۸۷۱	-۹,۴	۱۰۲,۶۹۴	۱۰۷,۹۵۶
منطقه ۷	۹۰,۸۰۰	۱۳۵,۸۵۴	۴۹,۶	۱۵۸,۶۰۰	۱۶۶,۵۶۸
منطقه ۸	۱۴۰,۰۸۷	۲۰۵,۴۳۷	۴۶,۶	۲۳۹,۸۳۴	۲۴۸,۷۸۲
منطقه ۹	۶۴,۳۶۱	۶۹,۳۲۱	۷,۷	۷۱,۶۷۶	۷۱,۹۴۳
منطقه ۱۰	۱۷۱,۵۱۸	۱۸۹,۹۷۶	۱۰,۸	۱۹۸,۹۱۸	۲۱۵,۸۳۶
منطقه ۱۱	۴۱,۸۱۹	۵۶,۲۴۶	۳۴,۵	۶۴,۲۷۱	۶۵,۲۳۰
منطقه ۱۲	۵۲,۹۹۷	۱۰۵,۳۱۲	۹۸,۷	۱۳۱,۳۷۳	۱۴۸,۷۸۶
منطقه ۱۳	۸۲,۱۸۳	۱۰۹,۱۰۱	۳۲,۸	۱۲۳,۹۳۷	۱۲۵,۷۰۵
منطقه ۱۴	۹۹,۳۷۱	۱۳۹,۵۳۲	۴۰,۴	۱۶۳,۱۱۰	۱۶۶,۶۷۰
جمع	۱,۳۱۰,۶۵۹	۱,۶۲۴,۸۳۸	۲۴,۰	۱,۷۹۱,۰۶۹	۱,۸۶۱,۴۱۰

مأخذ: مرکز آمار ایران - سرشماری نفوس و مسکن سال ۸۵

۲-۲- برآورد جمعیت مناطق چهارده گانه شهرداری اصفهان



منبع: جدول ۲-۴

۵-۲- اطلاعات جمعیتی مناطق چهارده گانه در سال ۸۵

مناطق	تعداد خانوار	جمعیت ^(۱)			جمعیت ۶ ساله و بیشتر		
		کل	مرد	زن	کل	مرد	زن
منطقه ۱	۲۲,۳۳۵	۷۳,۵۸۳	۳۶,۲۶۳	۳۷,۳۲۰	۶۹,۱۸۰	۳۴,۰۲۵	۳۵,۱۵۵
منطقه ۲	۱۴,۸۷۸	۵۴,۵۰۰	۲۸,۰۵۷	۲۶,۴۴۳	۴۹,۸۰۵	۲۵,۷۳۷	۲۴,۰۶۸
منطقه ۳	۳۲,۹۳۰	۱۱۱,۳۴۹	۵۵,۷۹۶	۵۵,۵۵۳	۱۰۴,۰۱۸	۵۲,۰۶۸	۵۱,۹۵۰
منطقه ۴	۳۱,۹۶۰	۱۱۲,۳۶۶	۵۶,۹۶۴	۵۵,۴۰۲	۱۰۴,۷۱۰	۵۳,۰۴۷	۵۱,۶۶۳
منطقه ۵	۳۹,۹۵۵	۱۴۴,۳۳۵	۷۲,۱۹۹	۷۲,۱۳۶	۱۳۶,۱۵۴	۶۷,۹۸۳	۶۸,۱۷۱
منطقه ۶	۳۱,۱۸۶	۱۰۶,۷۹۲	۵۳,۹۸۷	۵۲,۸۰۵	۱۰۰,۵۳۶	۵۰,۸۰۱	۴۹,۷۳۵
منطقه ۷	۳۴,۲۷۶	۱۲۵,۴۳۳	۶۳,۸۷۸	۶۱,۵۵۵	۱۱۴,۸۵۱	۵۸,۴۴۴	۵۶,۴۰۷
منطقه ۸	۵۵,۶۰۶	۲۰۴,۰۱۵	۱۰۳,۵۶۶	۱۰۰,۴۴۹	۱۸۷,۶۷۷	۹۵,۱۸۳	۹۲,۴۹۴
منطقه ۹	۱۹,۳۱۸	۶۸,۳۲۷	۳۴,۹۴۶	۳۳,۳۸۱	۶۳,۰۸۴	۳۲,۲۷۳	۳۰,۸۱۱
منطقه ۱۰	۵۱,۶۹۸	۱۸۹,۴۱۴	۹۷,۲۵۱	۹۲,۱۶۳	۱۷۳,۶۵۱	۸۹,۱۷۰	۸۴,۴۸۱
منطقه ۱۱	۱۴,۴۹۹	۵۵,۱۰۲	۲۸,۴۳۳	۲۶,۶۶۹	۵۰,۰۷۶	۲۵,۸۳۸	۲۴,۲۳۸
منطقه ۱۲	۲۵,۶۳۶	۹۴,۱۵۶	۴۸,۱۱۳	۴۶,۰۴۳	۸۶,۰۵۶	۴۳,۹۷۱	۴۲,۰۸۵
منطقه ۱۳	۲۸,۳۶۶	۱۰۸,۴۶۴	۵۷,۶۵۲	۵۰,۸۱۲	۱۰۰,۸۹۱	۵۳,۷۵۹	۴۷,۱۳۲
منطقه ۱۴	۳۶,۲۰۹	۱۴۳,۸۴۶	۷۴,۲۱۳	۶۹,۶۳۳	۱۲۸,۲۰۷	۶۶,۱۴۲	۶۲,۰۶۵
جمع	۴۳۸,۸۵۲	۱,۵۹۱,۶۸۲	۸۱۱,۳۱۸	۷۸۰,۳۶۴	۱,۴۶۸,۸۹۶	۷۴۸,۴۴۱	۷۲۰,۴۵۵

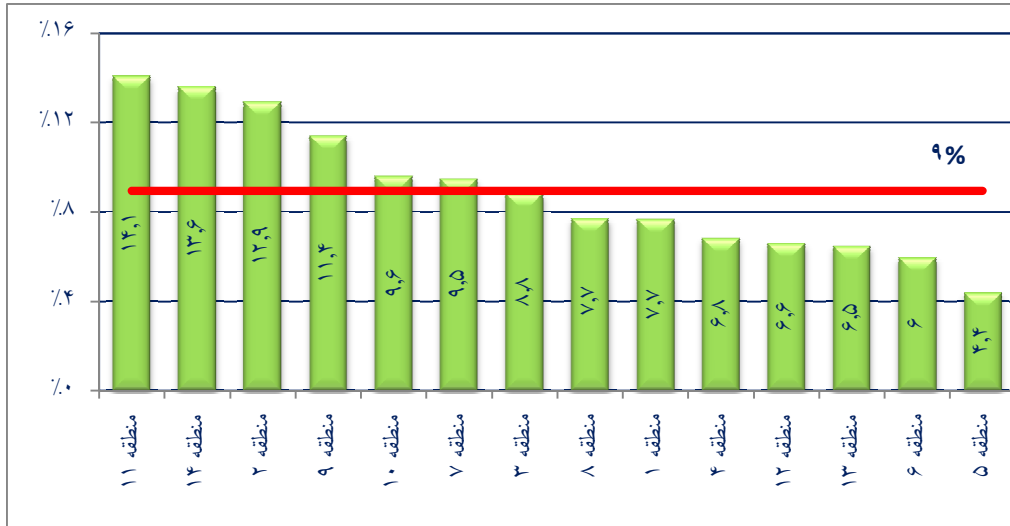
(۱) لازم به ذکر است که اختلاف تعداد جمعیت در سال ۸۵ جدول ۴-۲ با جدول ۵-۲ که معادل با 33,156 می باشد، ناشی از اضافه شدن جمعیت آبادی های الحاق شده به شهر اصفهان و بلوک های دارای کمتر از سه خانوار به جدول ۴-۲ می باشد.

۵-۲- اطلاعات جمعیتی مناطق چهارده گانه در سال ۸۵

(ادامه)

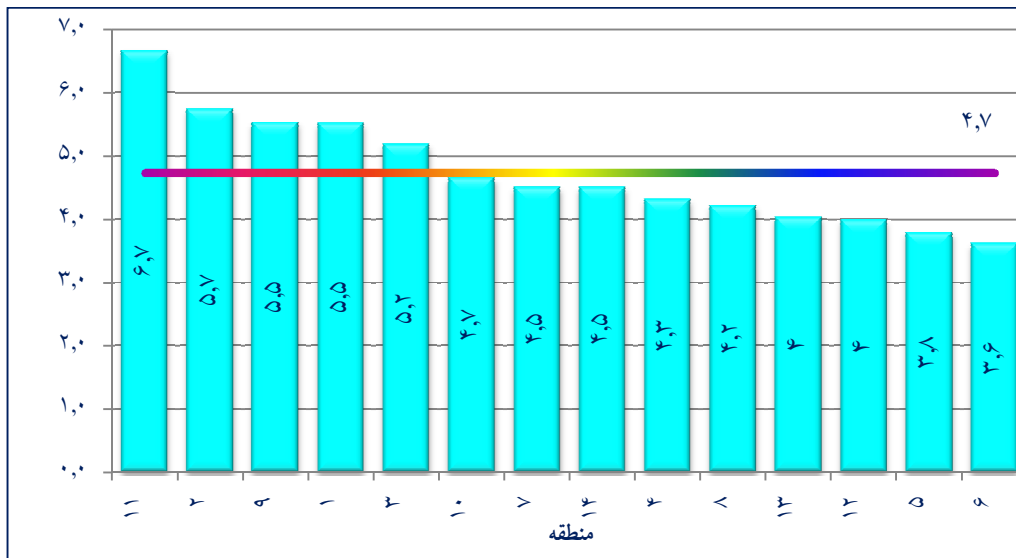
مناطق	باسواد			بی سواد			خانواردارای معلول	تعداد معلول
	کل	مرد	زن	کل	مرد	زن		
منطقه ۱	۶۳,۸۶۶	۳۲,۳۳۵	۳۱,۵۳۱	۵,۳۱۴	۱,۶۹۰	۳,۶۲۴	۱,۲۳۳	۱,۳۵۱
منطقه ۲	۴۳,۳۷۴	۲۳,۱۴۵	۲۰,۲۲۹	۶,۴۳۱	۲,۵۹۲	۳,۸۳۹	۸۵۵	۱,۰۰۵
منطقه ۳	۹۴,۸۵۱	۴۸,۸۷۷	۴۵,۹۷۴	۹,۱۶۷	۳,۱۹۱	۵,۹۷۶	۱,۷۰۸	۱,۸۵۵
منطقه ۴	۹۷,۵۷۴	۵۰,۴۱۶	۴۷,۱۵۸	۷,۱۳۶	۲,۶۳۱	۴,۵۰۵	۱,۳۷۹	۱,۴۹۵
منطقه ۵	۱۳۰,۱۹۱	۶۶,۰۳۹	۶۴,۱۵۲	۵,۹۶۳	۱,۹۴۴	۴,۰۱۹	۱,۵۱۶	۱,۶۳۳
منطقه ۶	۹۴,۵۵۳	۴۸,۸۳۲	۴۵,۸۲۱	۵,۹۸۳	۲,۰۶۹	۳,۹۱۴	۱,۱۲۸	۱,۲۳۶
منطقه ۷	۱۰۳,۹۷۵	۵۴,۴۴۲	۴۹,۵۳۳	۱۰,۸۷۶	۴,۰۰۲	۶,۸۷۴	۱,۵۴۶	۱,۶۹۴
منطقه ۸	۱۷۳,۲۱۸	۸۹,۸۳۹	۸۳,۳۷۹	۱۴,۴۵۹	۵,۳۴۴	۹,۱۱۵	۲,۳۴۶	۲,۶۹۹
منطقه ۹	۵۵,۸۹۸	۲۹,۴۶۴	۲۶,۴۳۴	۷,۱۸۶	۲,۸۰۹	۴,۳۷۷	۱,۰۶۹	۱,۲۴۹
منطقه ۱۰	۱۵۷,۰۲۴	۸۳,۰۷۳	۷۳,۹۵۱	۱۶,۶۲۷	۶,۰۹۷	۱۰,۵۳۰	۲,۴۰۹	۲,۶۸۶
منطقه ۱۱	۴۳,۰۲۹	۲۲,۸۵۳	۲۰,۱۷۶	۷,۰۴۷	۲,۹۸۵	۴,۰۶۲	۹۶۷	۱,۰۹۶
منطقه ۱۲	۸۰,۳۸۲	۴۱,۸۰۵	۳۸,۵۷۷	۵,۶۷۴	۲,۱۶۶	۳,۵۰۸	۱,۰۲۴	۱,۱۳۳
منطقه ۱۳	۹۴,۳۶۲	۵۱,۱۱۲	۴۳,۳۵۰	۶,۵۲۹	۲,۶۴۷	۳,۸۸۲	۱,۱۴۵	۱,۴۲۹
منطقه ۱۴	۱۱۰,۷۸۶	۵۹,۴۷۸	۵۱,۳۰۸	۱۷,۴۲۱	۶,۶۶۴	۱۰,۷۵۷	۱,۶۳۱	۱,۷۹۱
جمع	۱,۳۴۳,۰۸۳	۷۰۱,۶۱۰	۶۴۱,۴۷۳	۱۲۵,۸۱۳	۴۶,۸۳۱	۷۸,۹۸۲	۱۹,۹۵۶	۲۲,۳۵۲

۳-۲- درصد بی سوادان به تفکیک مناطق شهرداری در سال ۸۵



منبع: جدول ۲-۵

۴-۲- درصد خانوارهای دارای معلول به تفکیک مناطق شهرداری در سال ۸۵



منبع: جدول ۲-۵